



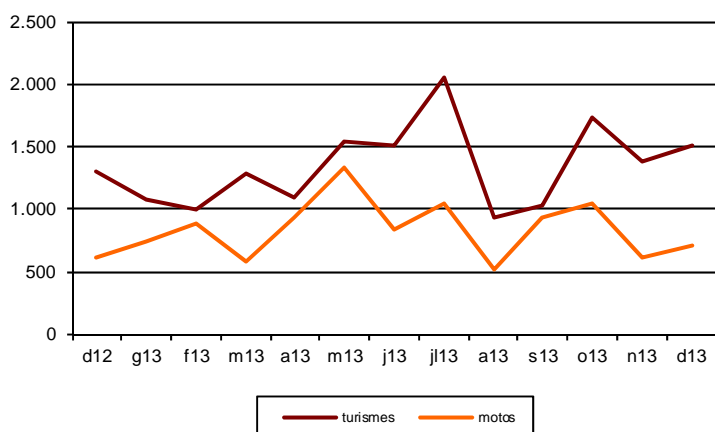
AVANÇ DE DADES ESTADÍSTIQUES DE LA CIUTAT DE BARCELONA MATRICULACIÓ DE VEHICLES. DESEMBRE 2013

Desembre 2013	Nombre matriculacions	% Taxa variació mes anterior	% Taxa variació interanual
Turismes			
Barcelona	1.511	9,7	16,6
Camb	3.118	11,2	25,6
Prov Barcelona	8.393	12,3	29,5
Catalunya	10.890	12,7	29,6
Espanya	62.272	12,8	19,6
Motos			
Barcelona	714	17,2	16,9
Camb	1.022	5,3	12,8
Prov Barcelona	1.340	-3,7	13,5
Catalunya	1.574	-5,0	14,6
Espanya	5.020	-16,6	14,4

Camb= Consorci àrea metropolitana Barcelona

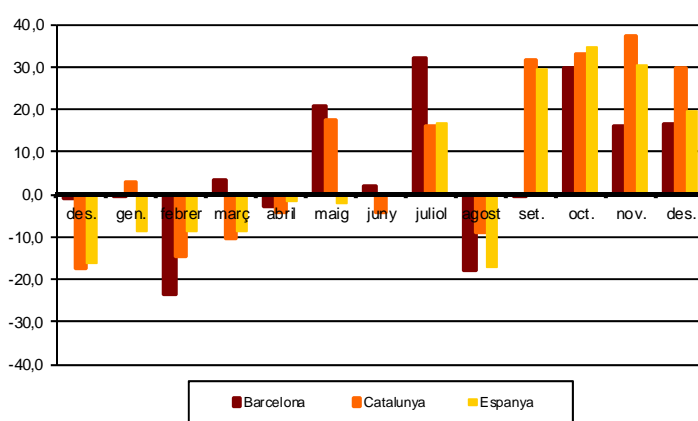
Evolució mensual matriculació turismes i motos.

2012-2013



Matriculació turismes segons àmbits territorials

(% Variació interanual)



Tota aquesta informació es pot consultar a la següent adreça d'internet:
www.bcn.cat/estadistica/catala/dades/economia/mat_vehicles/



Ajuntament de Barcelona

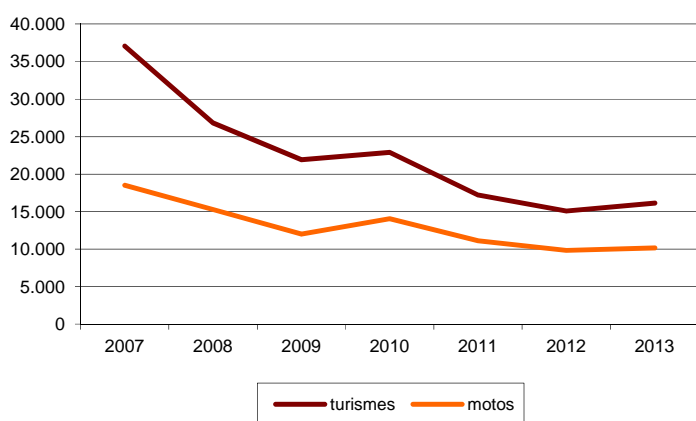
Departament d'Estadística.
Gabinet Tècnic de Programació
Gerència Adjunta de Projectes Estratègics

AVANÇ DE DADES ESTADÍSTIQUES DE LA CIUTAT DE BARCELONA MATRICULACIÓ DE VEHICLES. ANY 2013

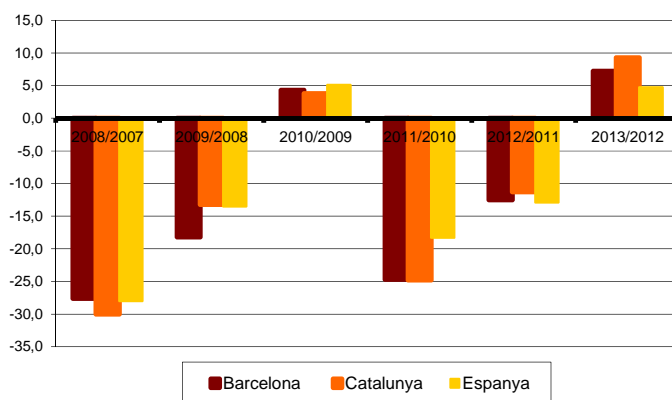
Any 2013	Nombre matriculacions	Variació 2013/2012	% Taxa variació interanual
Turismes			
Barcelona	16.140	1.079	7,2
Camb	33.113	3.034	10,1
Prov Barcelona	88.631	6.985	8,6
Catalunya	113.867	9.646	9,3
Espanya	732.860	32.633	4,7
Motos			
Barcelona	10.158	311	3,2
Camb	15.875	156	1,0
Prov Barcelona	21.908	82	0,4
Catalunya	26.995	-196	-0,7
Espanya	92.922	-6.141	-6,2

Camb= Consorci àrea metropolitana Barcelona

Evolució anual matriculació turismes i motos. 2007-2012



Matriculació turismes segons àmbits territorials (% Variació interanual)



Tota aquesta informació es pot consultar a la següent adreça d'internet:
www.bcn.cat/estadistica/catala/dades/economia/mat_vehicles/