

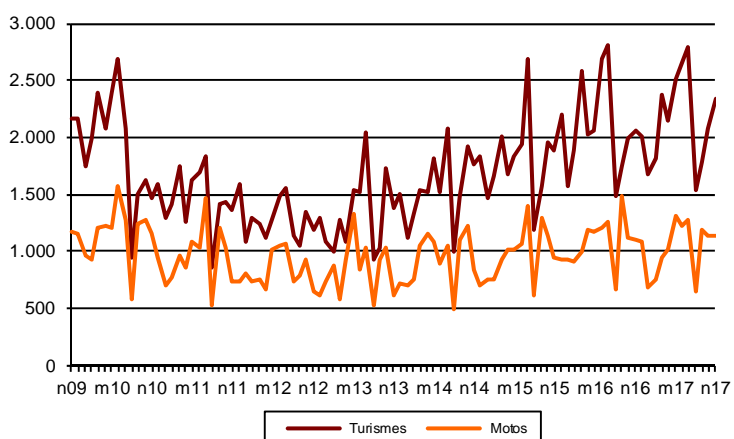


AVANÇ DE DADES ESTADÍSTIQUES DE LA CIUTAT DE BARCELONA MATRICULACIÓ DE VEHICLES. NOVEMBRE 2017

Novembre 2017	Nombre matriculacions	% Taxa variació interanual acumulada gener-novembre	% Taxa variació interanual
Turismes			
Barcelona	2.334	3,4	13,2
AMB	4.982	5,5	7,8
Prov Barcelona	13.801	8,2	6,9
Catalunya	18.101	7,7	7,4
Espanya	112.943	8,9	13,6
Motos			
Barcelona	1.145	-5,8	3,2
AMB	1.881	-6,8	4,5
Prov Barcelona	2.651	-14,0	-26,6
Catalunya	3.110	-12,4	-24,6
Espanya	11.616	-6,3	-3,0

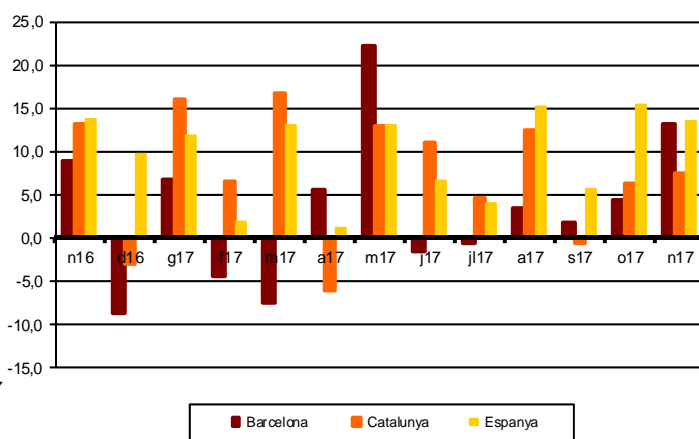
Evolució mensual matriculació turismes i motos.

2009-2017



Matriculació turismes segons àmbits territorials

(% Variació interanual)



Font: Ministerio del Interior. Dirección General de Tráfico (DGT)

Tota aquesta informació es pot consultar a la següent adreça d'internet:
www.bcn.cat/estadistica/catala/dades/economia/mat_vehicles/