



AVANÇ DE DADES ESTADÍSTIQUES DE LA CIUTAT DE BARCELONA

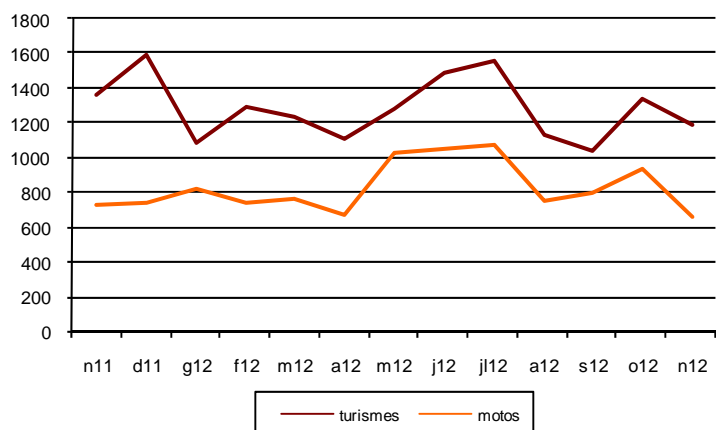
MATRICULACIÓ DE VEHICLES

NOVEMBRE 2012

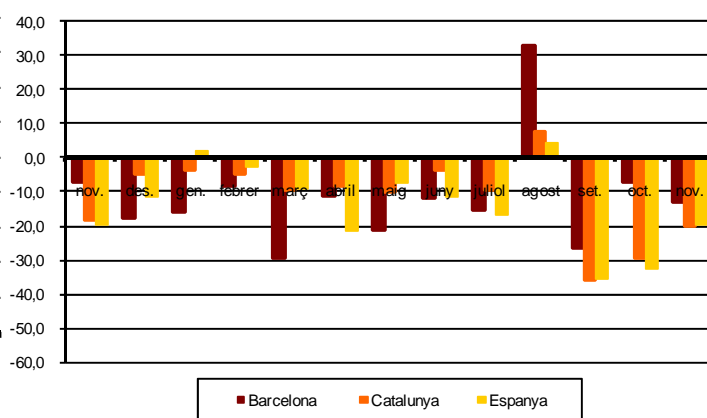
Novembre 2012	Nombre matriculacions	% Taxa variació mes anterior	% Taxa variació interanual
Turismes			
Barcelona	1.187	-11,3	-12,7
Camb	2.301	-6,9	-17,7
Prov Barcelona	5.487	-17,6	-22,2
Catalunya	7.044	-15,6	-20,1
Espanya	42.420	-8,2	-19,6
Motos			
Barcelona	655	-29,8	-10,2
Camb	1.030	-29,6	-6,4
Prov Barcelona	1.339	-29,8	-12,1
Catalunya	1.566	-31,7	-12,8
Espanya	5.515	-29,8	-11,8

Camb= Consorci àrea metropolitana Barcelona

Evolució mensual matriculació turismes i motos. 2011-2012



Matriculació turismes segons àmbits territorials (% Variació interanual)



NOTA INFORMATIVA

més informació a: **Centre de Documentació Estadística (c/ Llacuna 161 3ª pl) tf: 93 2918910**

Tota aquesta informació es pot consultar a la següent adreça d'internet:

www.bcn.cat/estadistica/catala/dades/economia/mat_vehicles/