

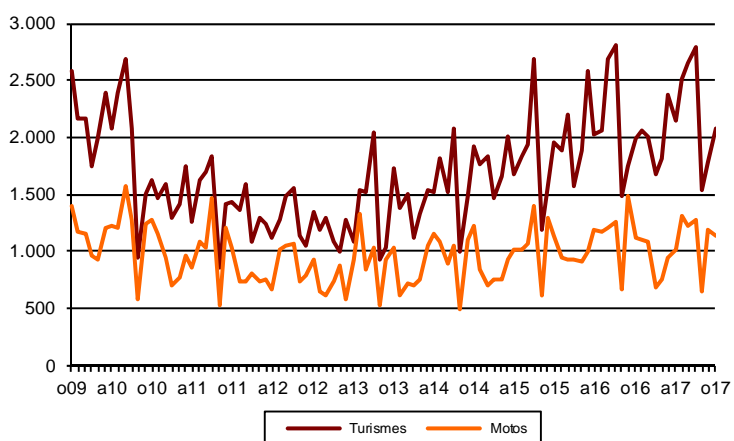


## AVANÇ DE DADES ESTADÍSTIQUES DE LA CIUTAT DE BARCELONA MATRICULACIÓ DE VEHICLES. OCTUBRE 2017

Octubre 2017	Nombre matriculacions	% Taxa variació interanual acumulada gener-octubre	% Taxa variació interanual
<b>Turismes</b>			
Barcelona	2.075	2,4	3,8
AMB	4.495	5,3	4,3
Prov Barcelona	12.562	8,3	7,2
Catalunya	16.469	7,7	6,3
Espanya	103.155	8,5	15,3
<b>Motos</b>			
Barcelona	1.145	-6,8	2,7
AMB	1.861	-7,9	-2,2
Prov Barcelona	2.658	-12,5	-10,6
Catalunya	3.246	-11,0	-9,4
Espanya	12.654	-6,6	2,1

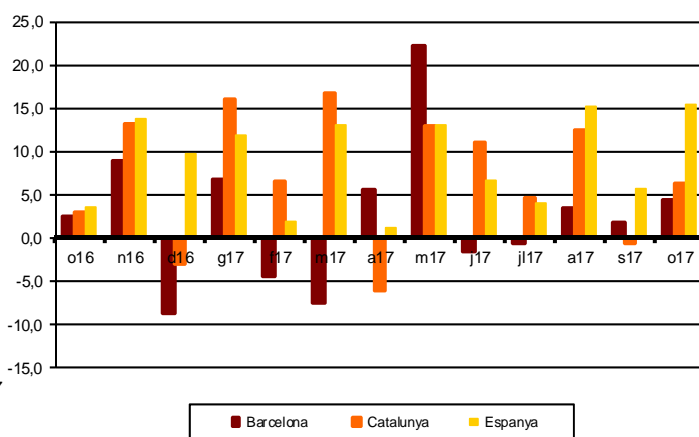
Evolució mensual matriculació turismes i motos.

2009-2017



Matriculació turismes segons àmbits territorials

(% Variació interanual)



Font: Ministerio del Interior. Dirección General de Tráfico (DGT)

Tota aquesta informació es pot consultar a la següent adreça d'internet:  
[www.bcn.cat/estadistica/catala/dades/economia/mat\\_vehicles/](http://www.bcn.cat/estadistica/catala/dades/economia/mat_vehicles/)