

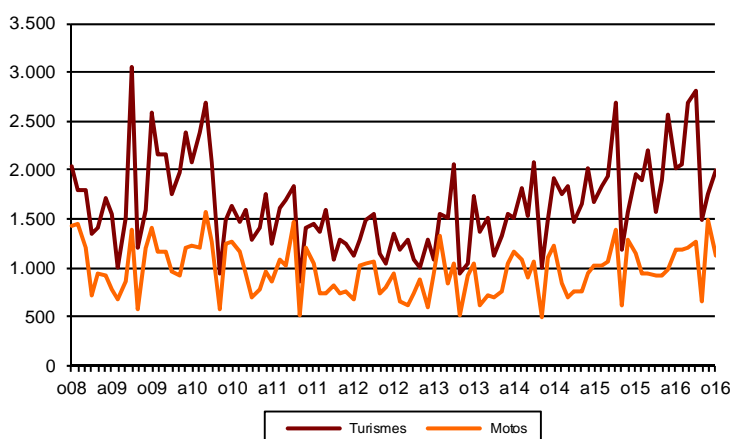


AVANÇ DE DADES ESTADÍSTIQUES DE LA CIUTAT DE BARCELONA MATRICULACIÓ DE VEHICLES. OCTUBRE 2016

Octubre 2016	Nombre matriculacions	% Taxa variació interanual acumulada gener-octubre	% Taxa variació interanual
Turismes			
Barcelona	1.999	15,7	2,5
AMB	4.311	11,8	-1,2
Prov Barcelona	11.723	8,7	3,2
Catalunya	15.492	9,6	2,9
Espanya	89.486	12,6	3,5
Motos			
Barcelona	1.115	9,4	-2,5
AMB	1.903	11,7	2,5
Prov Barcelona	2.974	13,8	12,5
Catalunya	3.583	13,4	12,9
Espanya	12.391	10,8	10,5

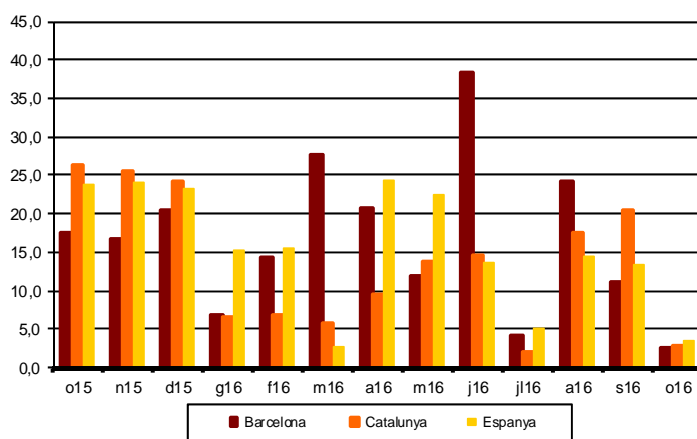
Evolució mensual matriculació turismes i motos.

2008-2016



Matriculació turismes segons àmbits territorials

(% Variació interanual)



Tota aquesta informació es pot consultar a la següent adreça d'internet:
www.bcn.cat/estadistica/catala/dades/economia/mat_vehicles/