

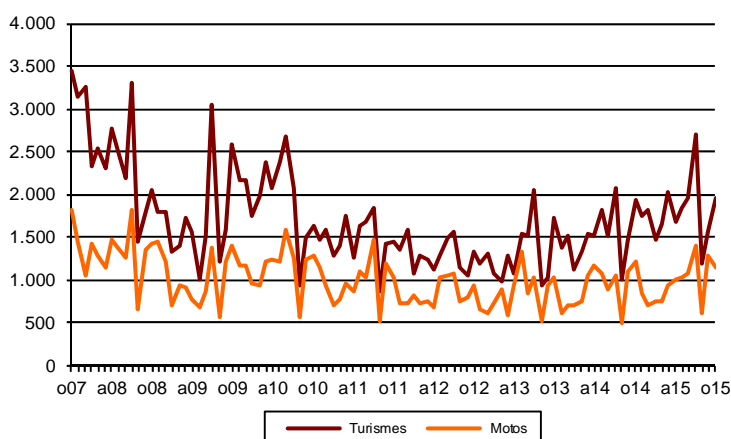


AVANÇ DE DADES ESTADÍSTIQUES DE LA CIUTAT DE BARCELONA MATRICULACIÓ DE VEHICLES. OCTUBRE 2015

| Octubre 2015 | Nombre matriculacions | % Taxa variació interanual acumulada gener-octubre | % Taxa variació interanual |
|-----------------|-----------------------|--|----------------------------|
| Turismes | | | |
| Barcelona | 1.950 | 17,6 | 1,3 |
| AMB | 4.364 | 31,8 | 3,5 |
| Prov Barcelona | 11.361 | 24,6 | 0,7 |
| Catalunya | 15.061 | 26,4 | 4,8 |
| Espanya | 86.442 | 23,7 | 8,5 |
| Motos | | | |
| Barcelona | 1.144 | 5,2 | -6,5 |
| AMB | 1.856 | 16,4 | -8,8 |
| Prov Barcelona | 2.644 | 17,2 | -8,0 |
| Catalunya | 3.173 | 18,0 | -7,3 |
| Espanya | 11.214 | 21,2 | -1,4 |

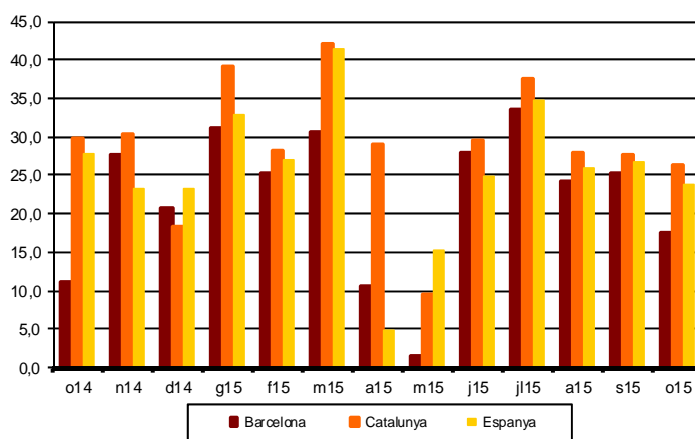
Evolució mensual matriculació turismes i motos.

2007-2015



Matriculació turismes segons àmbits territorials

(% Variació interanual)



Tota aquesta informació es pot consultar a la següent adreça d'internet:
www.bcn.cat/estadistica/catala/dades/economia/mat_vehicles/