



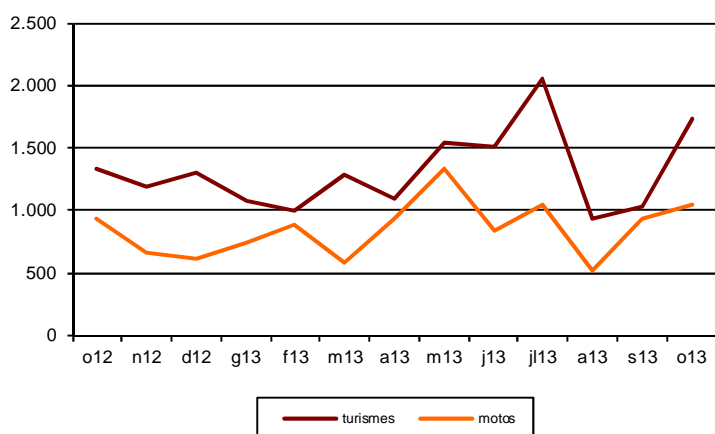
AVANÇ DE DADES ESTADÍSTIQUES DE LA CIUTAT DE BARCELONA MATRICULACIÓ DE VEHICLES. OCTUBRE 2013

Octubre 2013	Nombre matriculacions	% Taxa variació mes anterior	% Taxa variació interanual
Turismes			
Barcelona	1.733	67,3	29,5
Camb	3.471	59,5	40,4
Prov Barcelona	8.614	40,6	29,4
Catalunya	11.080	38,7	32,8
Espanya	62.295	32,3	34,8
Motos			
Barcelona	1.037	12,0	11,1
Camb	1.684	10,4	15,0
Prov Barcelona	2.394	15,8	25,5
Catalunya	2.900	14,1	26,4
Espanya	9.782	12,9	24,5

Camb= Consorci àrea metropolitana Barcelona

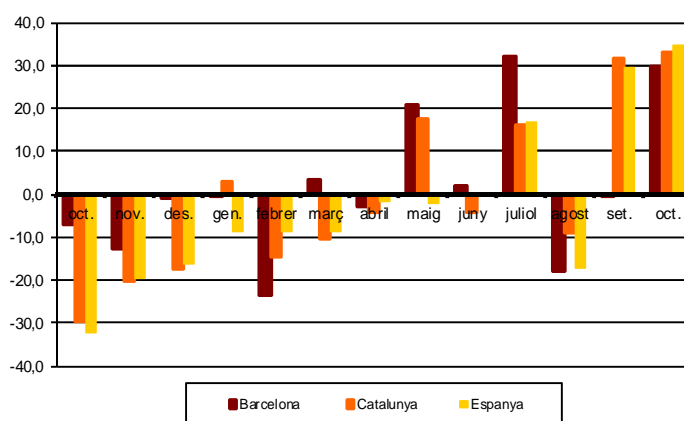
Evolució mensual matriculació turismes i motos.

2012-2013



Matriculació turismes segons àmbits territorials

(% Variació interanual)



Tota aquesta informació es pot consultar a la següent adreça d'internet:
www.bcn.cat/estadistica/catala/dades/economia/mat_vehicles/