

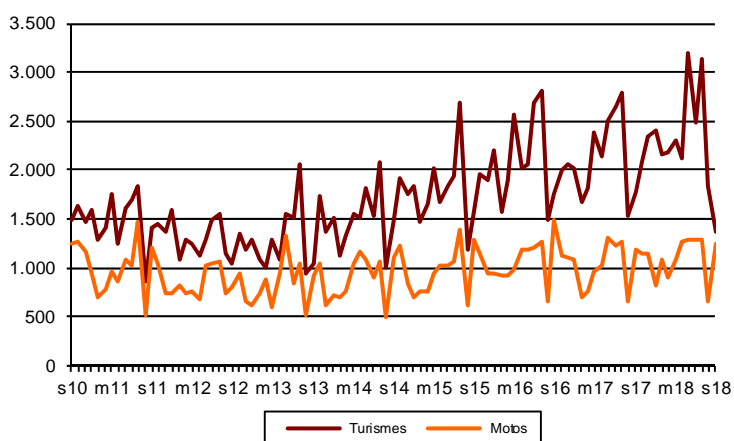


AVANÇ DE DADES ESTADÍSTIQUES DE LA CIUTAT DE BARCELONA MATRICULACIÓ DE VEHICLES. SETEMBRE 2018

Setembre 2018	Nombre matriculacions	% Taxa variació interanual acumulada gener-setembre	% Taxa variació interanual
Turismes			
Barcelona	1.365	7,9	-23,2
AMB	3.132	6,9	-22,5
Prov Barcelona	7.753	-4,6	-30,8
Catalunya	10.627	-1,6	-27,2
Espanya	75.184	10,3	-17,3
Motos			
Barcelona	1.240	11,4	4,4
AMB	2.012	9,9	2,6
Prov Barcelona	2.825	9,1	1,4
Catalunya	3.501	10,0	3,7
Espanya	15.223	16,1	20,0

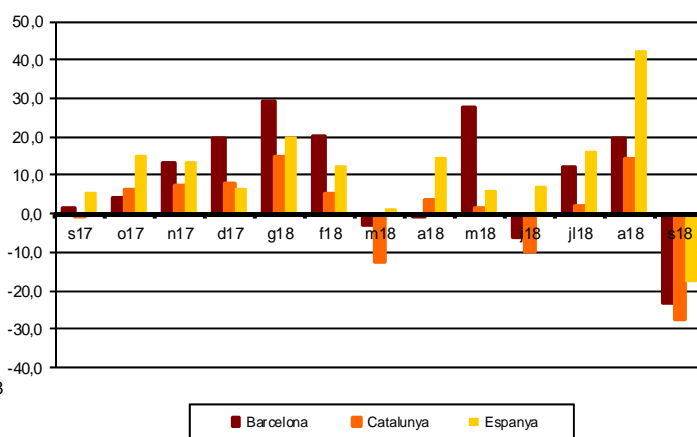
Evolució mensual matriculació turismes i motos.

2010-2018



Matriculació turismes segons àmbits territorials

(% Variació interanual)



Font: Ministerio del Interior. Dirección General de Tráfico (DGT)

Tota aquesta informació es pot consultar a la següent adreça d'internet:
www.bcn.cat/estadistica/catala/dades/economia/mat_vehicles/