

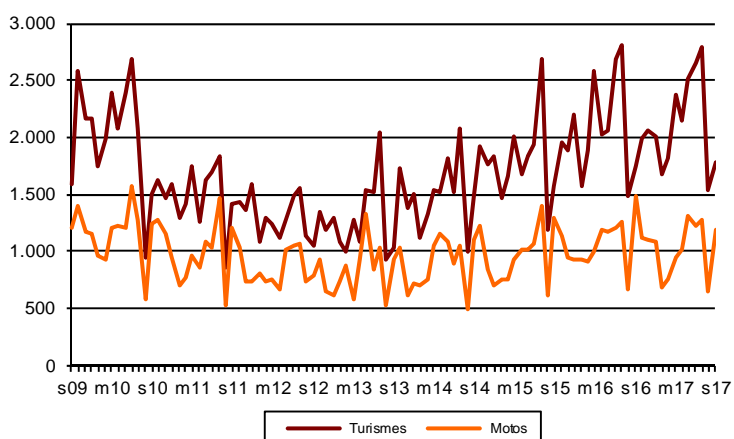


AVANÇ DE DADES ESTADÍSTIQUES DE LA CIUTAT DE BARCELONA MATRICULACIÓ DE VEHICLES. SETEMBRE 2017

Setembre 2017	Nombre matriculacions	% Taxa variació interanual acumulada gener-setembre	% Taxa variació interanual
Turismes			
Barcelona	1.777	2,3	1,7
AMB	4.040	5,4	0,4
Prov Barcelona	11.208	8,4	1,1
Catalunya	14.592	7,8	-0,6
Espanya	90.884	7,8	5,7
Motos			
Barcelona	1.188	-7,8	-20,4
AMB	1.961	-8,5	-22,1
Prov Barcelona	2.786	-12,7	-21,6
Catalunya	3.375	-11,2	-22,1
Espanya	12.691	-7,5	-13,7

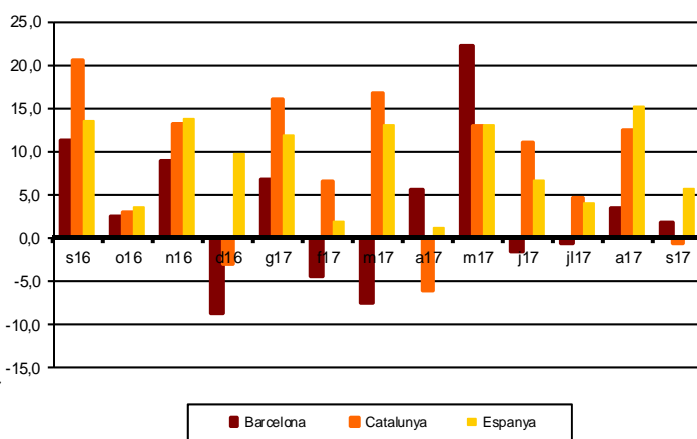
Evolució mensual matriculació turismes i motos.

2009-2017



Matriculació turismes segons àmbits territorials

(% Variació interanual)



Font: Ministerio del Interior. Dirección General de Tráfico (DGT)

Tota aquesta informació es pot consultar a la següent adreça d'internet:
www.bcn.cat/estadistica/catala/dades/economia/mat_vehicles/