

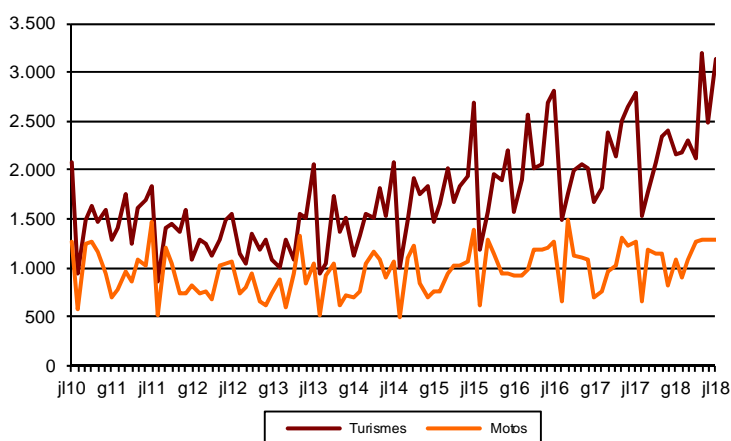


AVANÇ DE DADES ESTADÍSTIQUES DE LA CIUTAT DE BARCELONA MATRICULACIÓ DE VEHICLES. JULIOL 2018

Juliol 2018	Nombre matriculacions	% Taxa variació interanual acumulada gener-juliol	% Taxa variació interanual
Turismes			
Barcelona	3.125	10,3	12,0
AMB	6.844	9,3	15,4
Prov Barcelona	15.354	-3,0	-1,2
Catalunya	20.029	-0,3	2,0
Espanya	138.131	10,3	16,0
Motos			
Barcelona	1.288	13,6	1,6
AMB	2.263	12,0	3,1
Prov Barcelona	3.454	11,3	4,9
Catalunya	4.500	11,7	5,7
Espanya	17.670	15,8	13,8

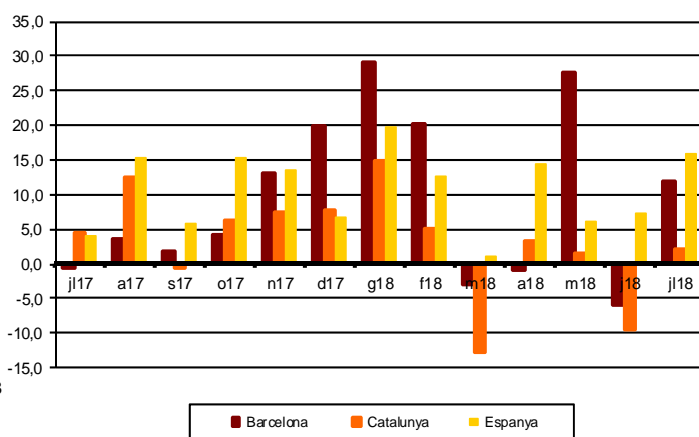
Evolució mensual matriculació turismes i motos.

2010-2018



Matriculació turismes segons àmbits territorials

(% Variació interanual)



Font: Ministerio del Interior. Dirección General de Tráfico (DGT)

Tota aquesta informació es pot consultar a la següent adreça d'internet:
www.bcn.cat/estadistica/catala/dades/economia/mat_vehicles/