



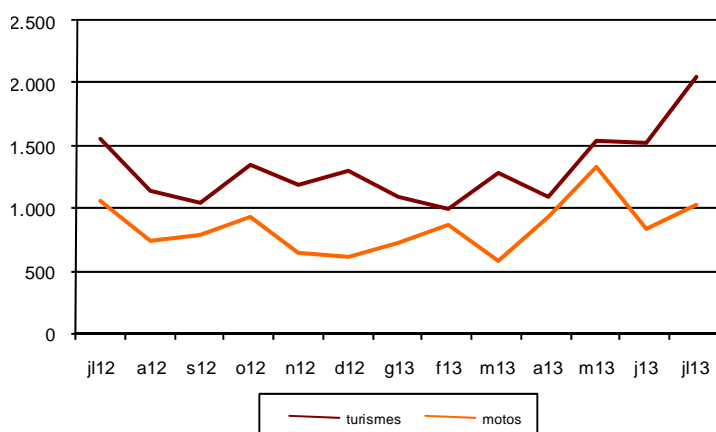
## AVANÇ DE DADES ESTADÍSTIQUES DE LA CIUTAT DE BARCELONA MATRICULACIÓ DE VEHICLES. JULIOL 2013

Juliol 2013	Nombre matriculacions	% Taxa variació mes anterior	% Taxa variació interanual
<b>Turismes</b>			
Barcelona	<b>2.051</b>	<b>35,3</b>	<b>31,9</b>
Camb	<b>4.106</b>	<b>34,2</b>	<b>24,3</b>
Prov Barcelona	<b>10.294</b>	<b>32,7</b>	<b>15,0</b>
Catalunya	<b>13.024</b>	<b>31,3</b>	<b>15,9</b>
Espanya	<b>77.524</b>	<b>3,9</b>	<b>16,8</b>
<b>Motos</b>			
Barcelona	<b>1.038</b>	<b>23,6</b>	<b>-3,0</b>
Camb	<b>1.671</b>	<b>22,2</b>	<b>-11,6</b>
Prov Barcelona	<b>2.435</b>	<b>23,5</b>	<b>-12,6</b>
Catalunya	<b>3.139</b>	<b>23,3</b>	<b>-12,2</b>
Espanya	<b>11.298</b>	<b>14,0</b>	<b>-9,9</b>

Camb= Consorci àrea metropolitana Barcelona

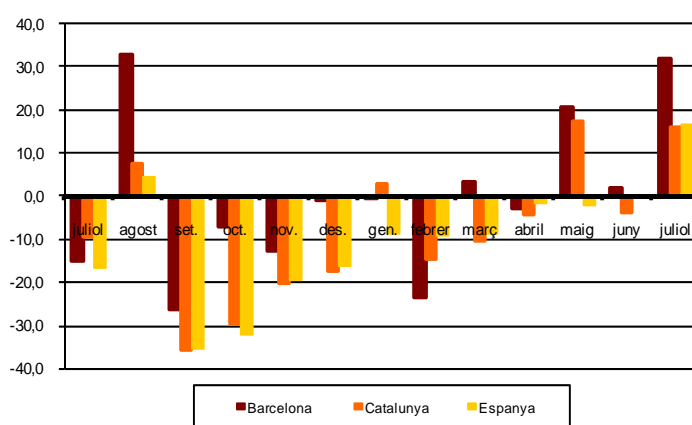
Evolució mensual matriculació turismes i motos.

2012-2013



Matriculació turismes segons àmbits territorials

(% Variació interanual)



Tota aquesta informació es pot consultar a la següent adreça d'internet:  
[www.bcn.cat/estadistica/catala/dades/economia/mat\\_vehicles/](http://www.bcn.cat/estadistica/catala/dades/economia/mat_vehicles/)