

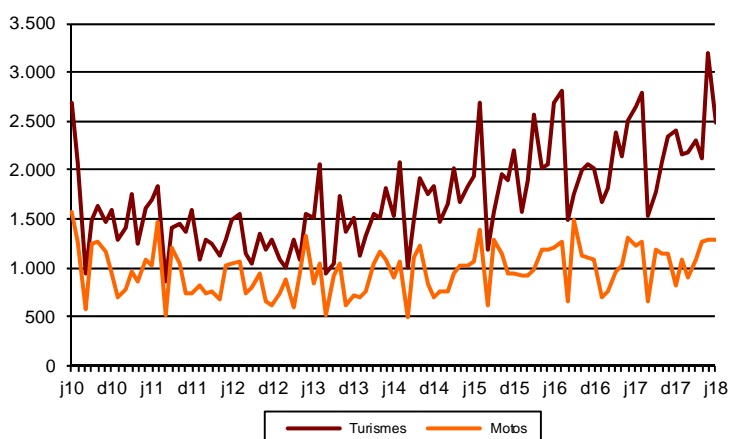


## AVANÇ DE DADES ESTADÍSTIQUES DE LA CIUTAT DE BARCELONA MATRICULACIÓ DE VEHICLES. JUNY 2018

Juny 2018	Nombre matriculacions	% Taxa variació interanual acumulada gener-juny	% Taxa variació interanual
<b>Turismes</b>			
Barcelona	2.493	9,9	-5,9
AMB	5.822	8,0	1,4
Prov Barcelona	13.818	-3,4	-13,4
Catalunya	18.241	-0,7	-9,6
Espanya	150.311	9,3	7,2
<b>Motos</b>			
Barcelona	1.284	16,1	5,5
AMB	2.142	14,0	-0,1
Prov Barcelona	3.361	12,7	1,5
Catalunya	4.350	13,1	0,6
Espanya	17.322	16,3	1,9

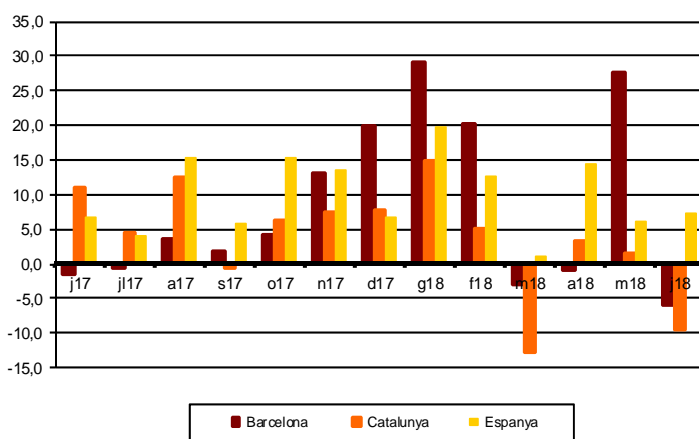
Evolució mensual matriculació turismes i motos.

2010-2018



Matriculació turismes segons àmbits territorials

(% Variació interanual)



Font: Ministerio del Interior. Dirección General de Tráfico (DGT)

Tota aquesta informació es pot consultar a la següent adreça d'internet:  
[www.bcn.cat/estadistica/catala/dades/economia/mat\\_vehicles/](http://www.bcn.cat/estadistica/catala/dades/economia/mat_vehicles/)