

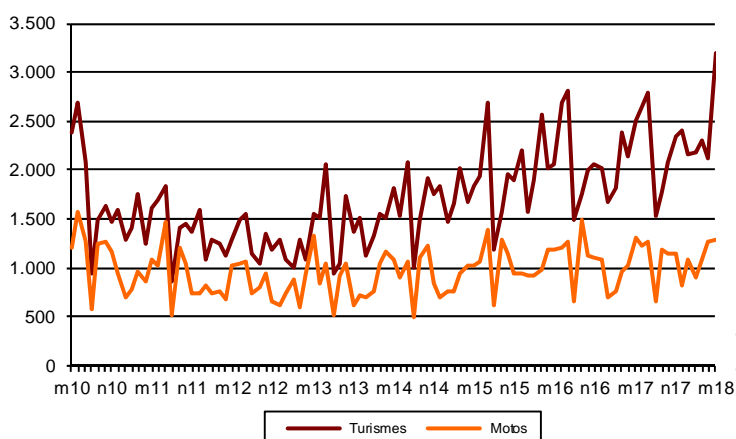


## AVANÇ DE DADES ESTADÍSTIQUES DE LA CIUTAT DE BARCELONA MATRICULACIÓ DE VEHICLES. MAIG 2018

Maig 2018	Nombre matriculacions	% Taxa variació interanual acumulada gener-maig	% Taxa variació interanual
<b>Turismes</b>			
Barcelona	3.204	13,9	27,5
AMB	6.135	9,7	15,3
Prov Barcelona	14.855	-0,9	0,4
Catalunya	19.068	1,5	1,6
Espanya	143.703	9,8	6,1
<b>Motos</b>			
Barcelona	1.293	18,9	-1,1
AMB	2.179	17,9	2,7
Prov Barcelona	3.239	15,9	1,2
Catalunya	4.239	16,9	5,4
Espanya	17.056	21,0	16,6

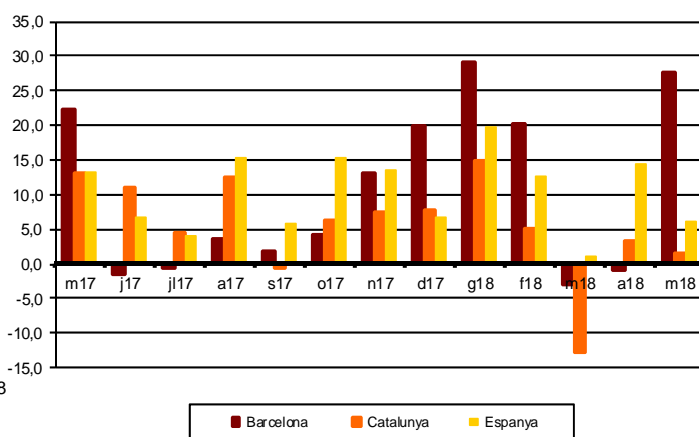
Evolució mensual matriculació turismes i motos.

2010-2018



Matriculació turismes segons àmbits territorials

(% Variació interanual)



Font: Ministerio del Interior. Dirección General de Tráfico (DGT)

Tota aquesta informació es pot consultar a la següent adreça d'internet:  
[www.bcn.cat/estadistica/catala/dades/economia/mat\\_vehicles/](http://www.bcn.cat/estadistica/catala/dades/economia/mat_vehicles/)