



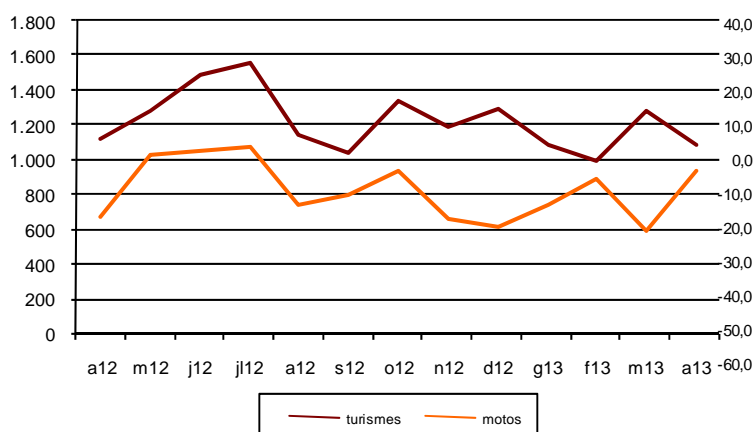
## AVANÇ DE DADES ESTADÍSTIQUES DE LA CIUTAT DE BARCELONA MATRICULACIÓ DE VEHICLES. ABRIL 2013

Abril 2013	Nombre matriculacions	% Taxa variació mes anterior	% Taxa variació interanual
<b>Turismes</b>			
Barcelona	1.086	-15,0	-2,8
Camb	2.346	-12,8	0,2
Prov Barcelona	6.531	-11,2	-3,0
Catalunya	8.118	-13,0	-4,0
Espanya	56.048	-24,2	-1,5
<b>Motos</b>			
Barcelona	935	59,3	39,6
Camb	1.413	27,5	32,8
Prov Barcelona	1.924	23,1	23,8
Catalunya	2.349	22,8	16,6
Espanya	7.964	33,7	-1,9

Camb= Consorci àrea metropolitana Barcelona

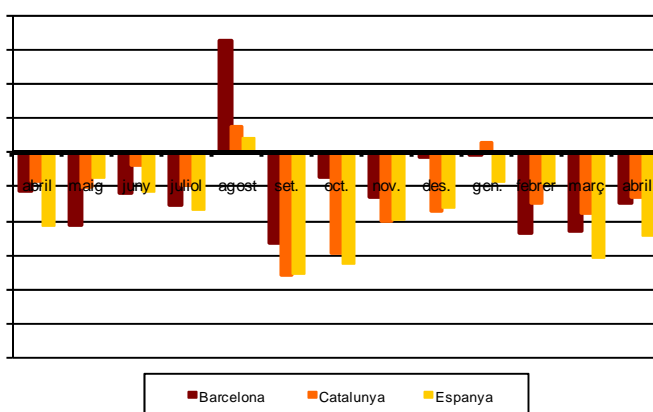
Evolució mensual matriculació turismes i motos.

2012-2013



Matriculació turismes segons àmbits territorials

(% Variació interanual)



Tota aquesta informació es pot consultar a la següent adreça d'internet:  
[www.bcn.cat/estadistica/catala/dades/economia/mat\\_vehicles/](http://www.bcn.cat/estadistica/catala/dades/economia/mat_vehicles/)