



## Avanç de dades de BARCELONA MATRICULACIÓ DE VEHICLES, març 2019

Març 2019	Nombre matriculacions	% Variació	
		interanual	interanual acumulada gn-mr
<b>Turismes</b>			
Barcelona	2.252	-2,5	-12,3
AMB	4.634	-7,0	-13,3
Província	13.317	6,0	-5,5
Catalunya	17.497	4,0	-4,8
Espanya	132.227	-3,0	-6,2
<b>Motos</b>			
Barcelona	1.163	7,6	2,9
AMB	1.904	7,6	5,0
Província	2.848	9,8	4,7
Catalunya	3.607	10,6	5,5
Espanya	15.291	31,9	17,8

Dades provisionals.

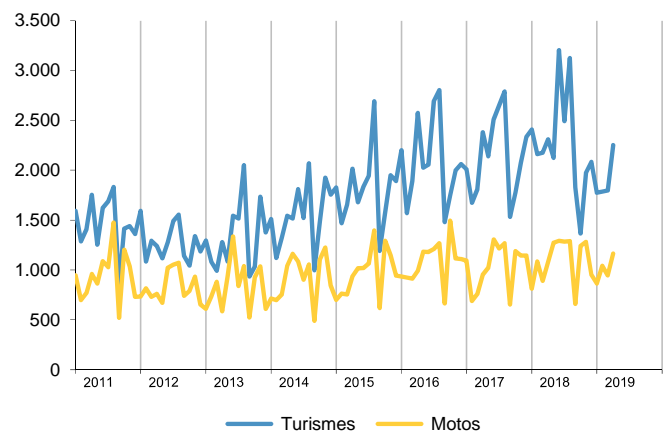
Les agregacions corresponen al municipi on s'ha domiciliat el vehicle.

El nombre de turismes que s'han matriculat durant el març 2019 a Barcelona ciutat és 2.252, un -2,5% menys que un any enrere. Les motos matriculades han estat 1.163; un 7,6% més que el març de fa un any.

Pel que fa a la resta d'àmbits territorials, les taxes interanuals de turismes han estat negatives a l'AMB amb un -7% i a Espanya amb un -3%, mentre que han estat positives a la província de Barcelona amb un 6% i a Catalunya amb un 4%.

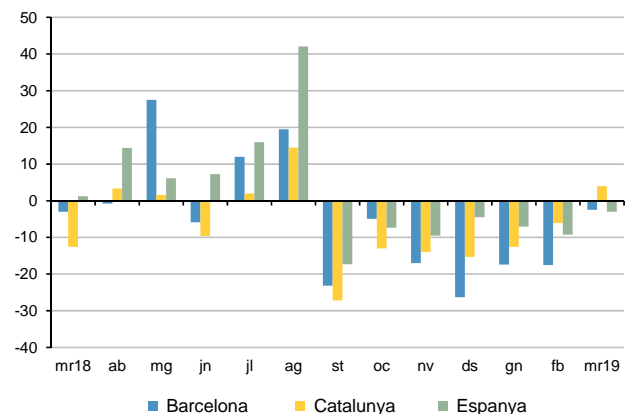
La matriculació de motos segueix presentant taxes interanuals positives arreu: del 7,6% a l'AMB; del 9,8% a la província de Barcelona, del 10,6% a Catalunya, i del 31,9% a Espanya.

Evolució mensual matriculació turismes i motos



— Turismes — Motos

Taxa de variació interanual %



■ Barcelona ■ Catalunya ■ Espanya

Font: Instituto Nacional de Estadística. Estadística de Sociedades Mercantiles.

Més informació:

[www.bcn.cat/estadistica/catala/dades/economia/mat\\_vehicles](http://www.bcn.cat/estadistica/catala/dades/economia/mat_vehicles)