

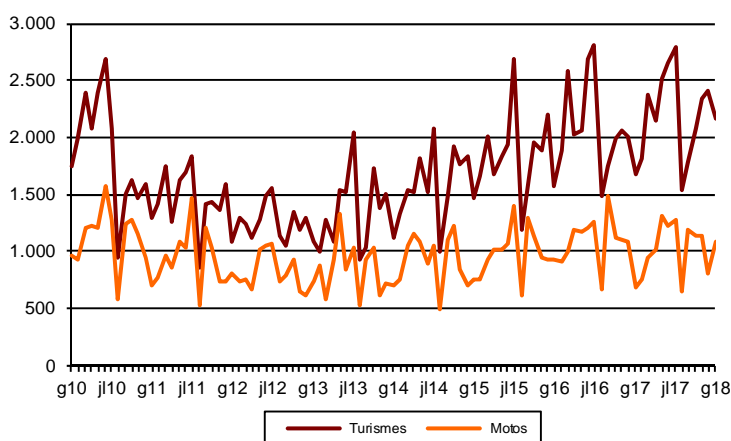


AVANÇ DE DADES ESTADÍSTIQUES DE LA CIUTAT DE BARCELONA MATRICULACIÓ DE VEHICLES. GENER 2018

Gener 2018	Nombre matriculacions	Variació interanual absoluta	% Taxa variació interanual
Turismes			
Barcelona	2.162	488	29,2
AMB	4.776	639	15,4
Prov Barcelona	12.307	1.474	13,6
Catalunya	16.263	2.093	14,8
Espanya	109.195	17.892	19,6
Motos			
Barcelona	1.086	396	57,4
AMB	1.739	613	54,4
Prov Barcelona	2.511	915	57,3
Catalunya	2.993	1.042	53,4
Espanya	10.857	3.725	52,2

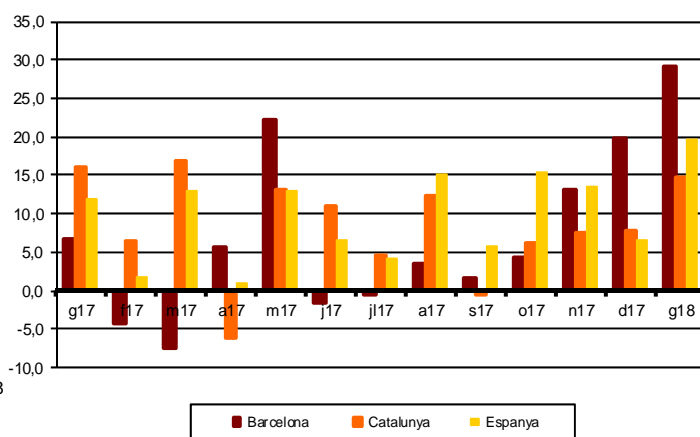
Evolució mensual matriculació turismes i motos.

2010-2018



Matriculació turismes segons àmbits territorials

(% Variació interanual)



Font: Ministerio del Interior. Dirección General de Tráfico (DGT)

Tota aquesta informació es pot consultar a la següent adreça d'internet:
www.bcn.cat/estadistica/catala/dades/economia/mat_vehicles/