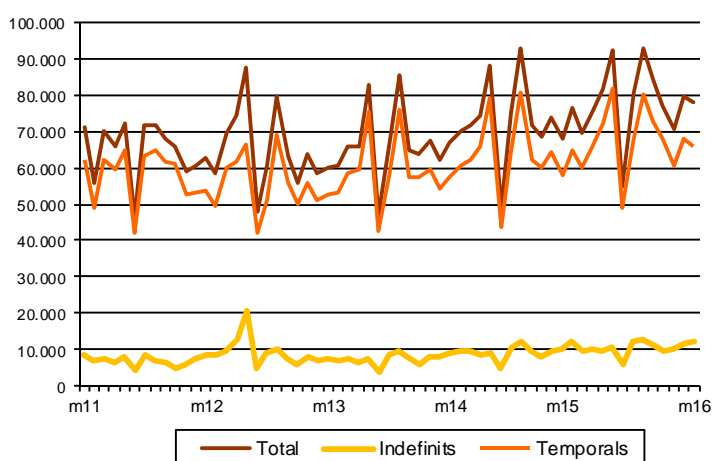




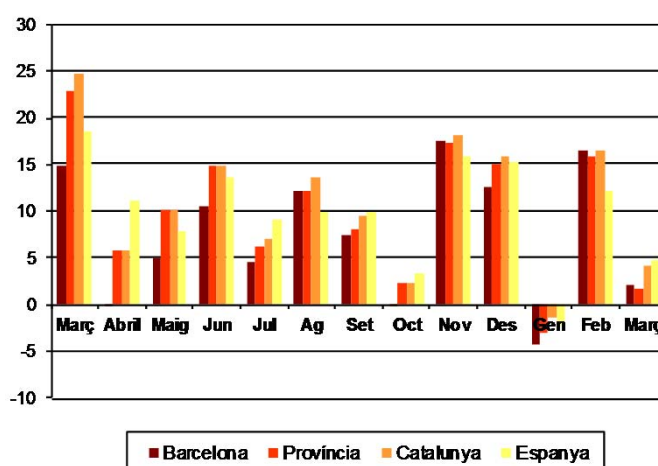
## AVANÇ DE DADES ESTADÍSTIQUES DE LA CIUTAT DE BARCELONA CONTRACTES LABORALS REGISTRATS. MARÇ 2016

Març 2016	Nombre contractes	% Taxa variació interanual acumulada febrer-març	% Taxa variació interanual
<b>TOTAL</b>	<b>78.291</b>	<b>4,4</b>	<b>2,2</b>
<b>Tipologia</b>			
Indefinits	12.355	7,6	2,8
Temporals	65.936	3,9	2,0
<b>Sexe</b>			
Homes	38.208	5,4	4,3
Dones	40.083	3,6	0,2
<b>Nacionalitat</b>			
Epanyols	61.295	3,1	1,3
Estrangers	16.996	9,9	5,5
<b>Àmbits territorials</b>			
Barcelona província	170.827	4,5	1,8
Catalunya	227.813	6,1	4,2
Espanya	1.508.881	6,1	4,7

Evolució contractes registrats a Barcelona. 2011-2016



Taxa de variació interanual. 2015-2016



Tota aquesta informació es pot consultar a la següent adreça d'internet:  
[www.bcn.cat/estadistica/catala/dades/ttreball/mov\\_lab/contr](http://www.bcn.cat/estadistica/catala/dades/ttreball/mov_lab/contr)