

Avanç de dades de BARCELONA

ATUR REGISTRAT, gener 2020

	Nombre Aturats	% Taxa variació mes anterior	% Taxa variació interanual
Total Barcelona	70.602	2,3	0,0
Sexe			
Dones	38.095	2,1	0,0
Homes	32.507	2,5	0,1
Edat			
16-24 anys	3.892	6,2	-6,4
25-44 anys	29.127	2,1	-0,1
45 i més anys	37.583	2,0	0,8
Estudis (1)			
Primaris	3.728	2,5	-3,7
Secundaris i FP	54.229	2,4	-0,3
Universitaris	12.416	1,8	2,6
Sector			
Agricultura	289	1,8	-2,7
Indústria	5.208	1,2	-2,3
Construcció	4.173	-1,3	-2,5
Serveis	57.545	2,8	0,5
Sense ocupació anterior	3.387	-0,5	-1,1
Nacionalitat			
Espanyols	55.688	2,3	-0,7
Estrangers	14.914	2,2	2,9
Àmbits territorials			
Barcelona província	285.305	1,1	-0,9
Catalunya	393.682	1,4	-1,2
Espanya	3.253.853	2,9	-1,0

(1) No inclou els aturats registrats sense estudis

El nombre d'aturats registrats (70.602) ha augmentat, en mil cinc-cents cinquanta-cinc respecte el mes de desembre de 2019 (+2,3%); en comparació amb el gener de 2019, l'atur ha augmentat en onze persones (+0,0%).

Per sexe, segueixen havent-hi més dones aturades (54,0%) que homes, un fet que es repeteix per al mes de gener des de l'any 2015.

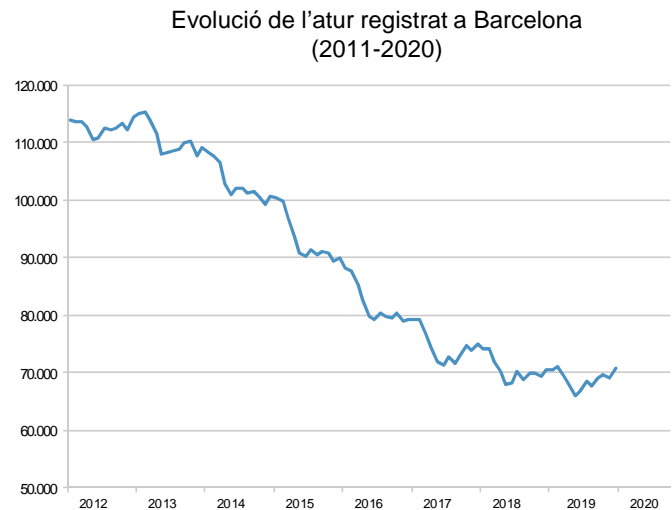
De manera general, tots els àmbits territorials presenten augments respecte al mes de desembre de 2019 (entre +1,1 i +2,9%). En relació amb el gener de 2019, tots els àmbits presenten disminucions menys la ciutat de Barcelona (entre -0,9 i -1,2%).



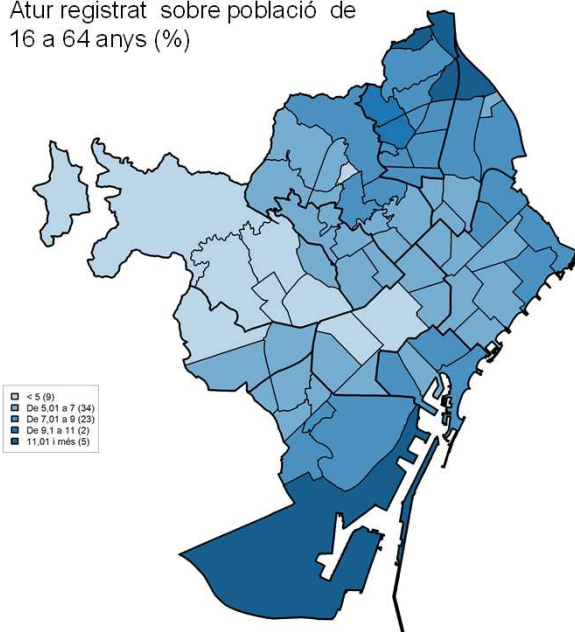
Avanç de dades de BARCELONA

ATUR REGISTRAT, gener 2020

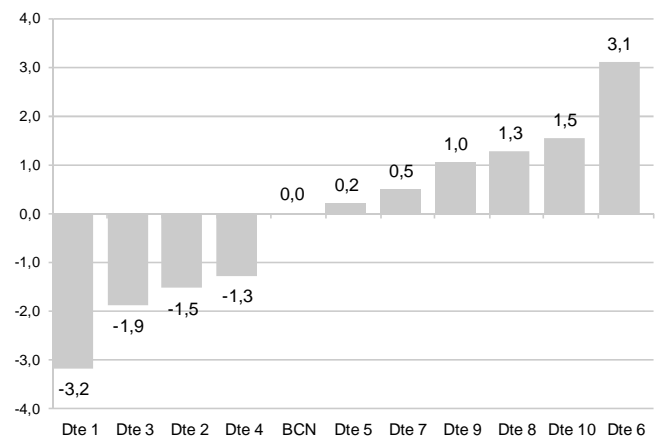
Districte	Nombre aturats	% Taxa variació mes anterior	% Taxa variació interanual
Barcelona	70.602	2,3	0,0
1. Ciutat Vella	6.364	1,2	-3,2
2. Eixample	9.420	1,0	-1,5
3. Sants-Montjuïc	8.329	2,0	-1,9
4. Les Corts	2.738	1,1	-1,3
5. Sarrià- Sant Gervasi	3.484	0,1	0,2
6. Gràcia	4.678	1,3	3,1
7. Horta- Guinardó	7.640	2,5	0,5
8. Nou Barris	9.638	3,7	1,3
9. Sant Andreu	7.057	3,4	1,0
10. Sant Martí	11.230	3,4	1,5
NC	23	-	-



Atur registrat sobre població de 16 a 64 anys (%)



Taxa variació interanual per districtes (%)



Font: Generalitat de Catalunya. Departament de Treball, Afers Socials i Famílies. Estimació pròpia de l'atur registrat per districtes a partir de les dades per codi postal facilitades pel Departament de Treball, Afers Socials i Famílies de la Generalitat de Catalunya

Més informació: <https://www.bcn.cat/estadistica/catala/dades/treball/atur/> sexe , edat , nacionalitat / dte

2/2