



Avanç de dades de BARCELONA
ATUR REGISTRAT, agost 2020

	Nombre Aturats	% Taxa variació mes anterior	% Taxa variació interanual
Total Barcelona	92.916	2,0	35,6
Sexe			
Dones	50.151	2,2	31,4
Homes	42.765	1,7	40,7
Edat			
16-24 anys	5.734	1,9	60,5
25-44 anys	43.000	2,9	51,1
45 i més anys	44.182	1,1	21,0
Estudis (1)			
Primaris	4.766	1,2	35,9
Secundaris i FP	70.832	1,4	37,5
Universitaris	17.028	4,7	28,1
Sector			
Agricultura	326	0,3	23,0
Indústria	5.888	1,3	16,5
Construcció	5.082	3,0	19,7
Serveis	77.088	2,0	38,8
Sense ocupació anterior	4.532	1,5	32,4
Nacionalitat			
Espanyols	70.918	1,9	28,6
Estrangers	21.998	2,2	64,0
Àmbits territorials			
Barcelona província	357.040	2,3	27,7
Catalunya	480.642	2,4	29,4
Espanya	3.802.814	0,8	24,0

(1) No inclou els aturats registrats sense estudis

El nombre d'aturats registrats (92.916) ha augmentat, en mil vuit-cents setze respecte el mes de juliol de 2020 (+2,0%); en comparació amb l'agost de 2019, l'atur ha augmentat en vint-i-quatre mil tres-centes seixanta-nou persones (+35,6%).

Per sexe, segueixen havent-hi més dones aturades (54,0%) que homes, un fet que es repeteix, per al mes d'agost, des de l'any 2013.

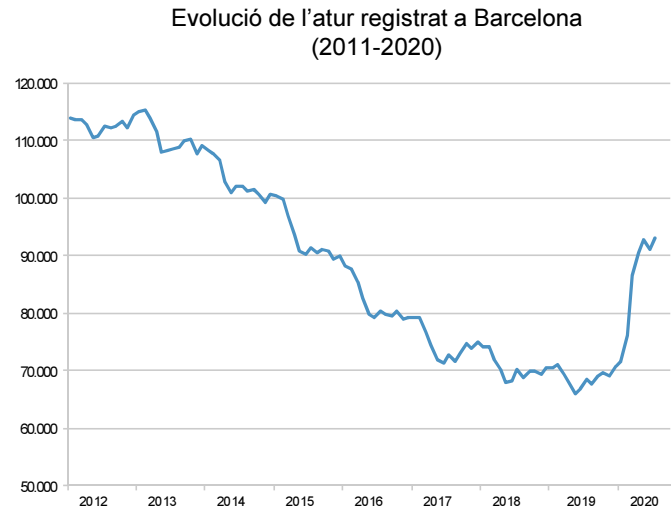
De manera general, tots els àmbits territorials presenten augments respecte al mes de juliol de 2020 (entre +0,8 i +2,4%). En relació amb l'agost de 2019, tots els àmbits presenten augments considerables (entre +24,0 i 35,6%).



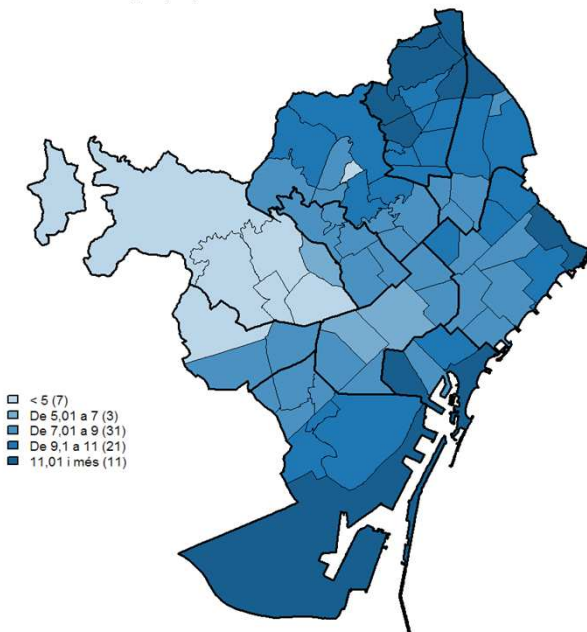
Avanç de dades de BARCELONA

ATUR REGISTRAT, agost 2020

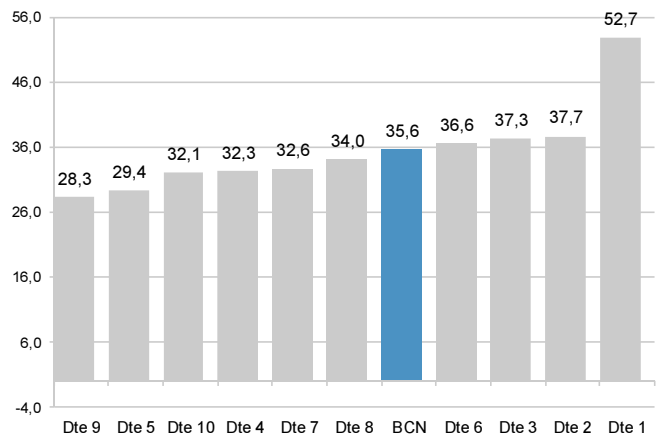
Districte	Nombre aturats	% Taxa variació mes anterior	% Taxa variació interanual
Barcelona	92.916	2,0	35,6
1. Ciutat Vella	9.071	3,2	52,7
2. Eixample	12.815	2,8	37,7
3. Sants-Montjuïc	11.199	2,1	37,3
4. Les Corts	3.565	2,1	32,3
5. Sarrià- Sant Gervasi	4.533	1,5	29,4
6. Gràcia	6.275	1,8	36,6
7. Horta- Guinardó	9.818	1,4	32,6
8. Nou Barris	12.125	1,2	34,0
9. Sant Andreu	8.961	2,2	28,3
10. Sant Martí	14.406	1,8	32,1
NC	149	-	-



Atur registrat sobre població de 16 a 64 anys (%)



Taxa variació interanual per districtes (%)



Font: Generalitat de Catalunya. Departament de Treball, Afers Socials i Famílies. Estimació pròpia de l'atur registrat per districtes a partir de les dades per codi postal facilitades pel Departament de Treball, Afers Socials i Famílies de la Generalitat de Catalunya

Més informació: <https://www.bcn.cat/estadistica/catala/dades/treball/atur/> sexe , edat , nacionalitat / dte