

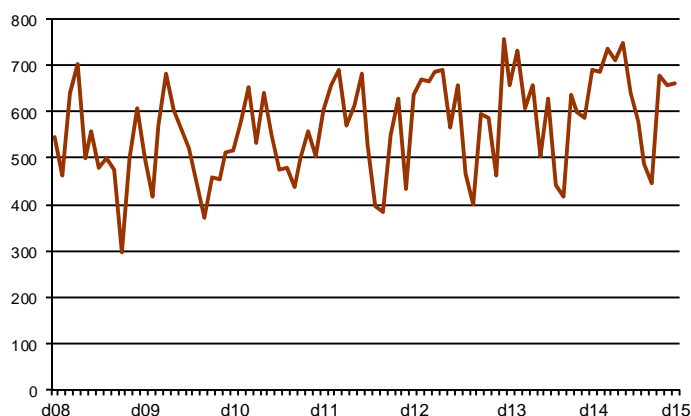


AVANÇ DE DADES ESTADÍSTIQUES DE LA CIUTAT DE BARCELONA SOCIETATS MERCANTILS CONSTITUÏDES. DESEMBRE 2015

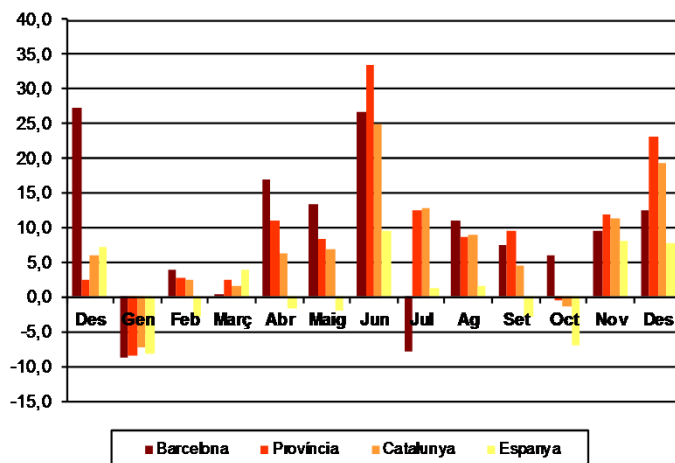
Desembre 2015 *	Nombre de societats constituïdes	% Variació interanual	% Pes de Barcelona s/
Barcelona	660	12,6	-
Província Barcelona	1.404	23,0	47,0
Catalunya	1.737	19,4	38,0
Espanya	8.067	7,7	8,2

*Dades provisionals

Nombre de societats constituïdes a Barcelona 2008-2015



Taxa de variació interanual 2015



Tota aquesta informació es pot consultar a la següent adreça d'internet:
www.bcn.cat/estadistica/catala/dades/economia/renda/tsm