

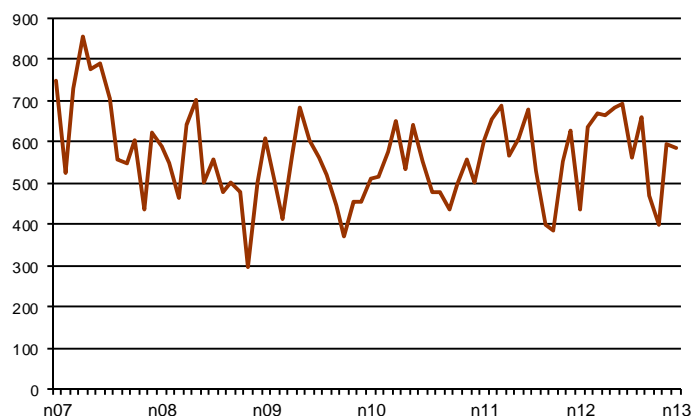


AVANÇ DE DADES ESTADÍSTIQUES DE LA CIUTAT DE BARCELONA SOCIETATS MERCANTILS CONSTITUÏDES. NOVEMBRE 2013

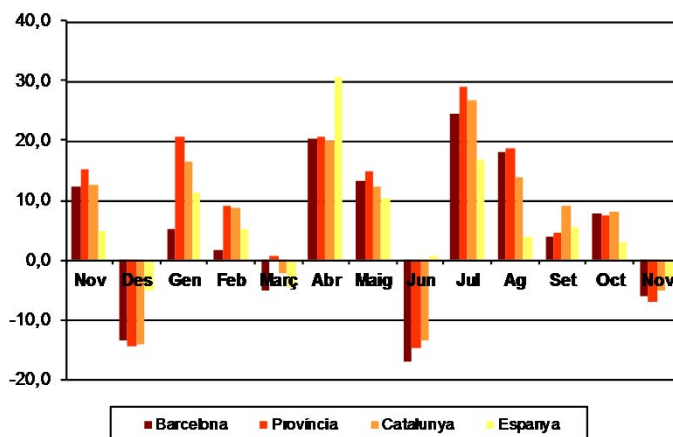
Novembre 2013 *	Nombre de societats constituïdes	% Variació mes anterior	% Variació interanual	% Pes de Barcelona s/
Barcelona	587	-1,8	-6,2	-
Província Barcelona	1.134	-3,7	-7,0	51,8
Catalunya	1.402	-4,3	-5,1	41,9
Espanya	7.355	-5,2	-3,1	8,0

*Dades provisionals

Nombre de societats constituïdes a Barcelona 2007-2013



Taxa de variació interanual 2013



Tota aquesta informació es pot consultar a la següent adreça d'internet:
www.bcn.cat/estadistica/catala/dades/economia/renda/tsm