

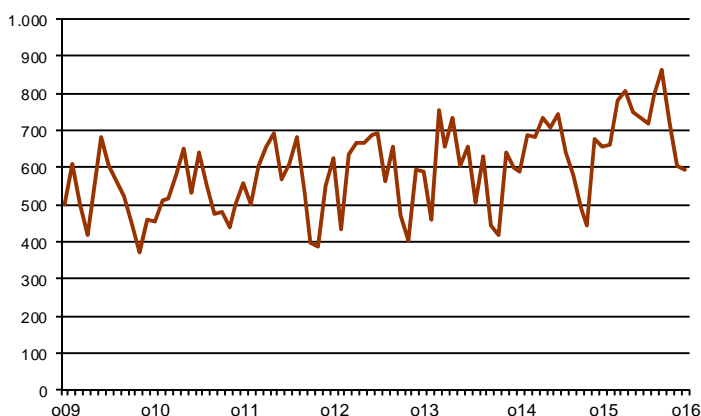


AVANÇ DE DADES ESTADÍSTIQUES DE LA CIUTAT DE BARCELONA SOCIETATS MERCANTILS CONSTITUÏDES. OCTUBRE 2016

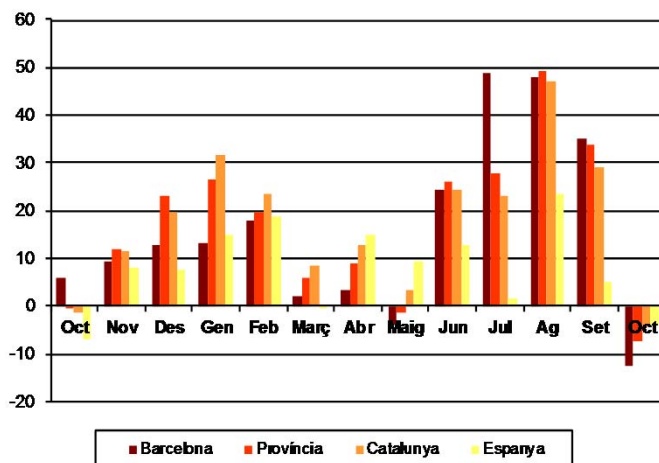
Octubre 2016 *	Nombre de societats constituïdes	% Variació interanual	% Pes de Barcelona s/
Barcelona	593	-12,4	-
Província Barcelona	1.155	-7,2	51,3
Catalunya	1.428	-4,4	41,5
Espanya	7.121	-4,1	8,3

*Dades provisionals

Nombre de societats constituïdes a Barcelona 2009-2016



Taxa de variació interanual



Tota aquesta informació es pot consultar a la següent adreça d'internet:
www.bcn.cat/estadistica/catala/dades/economia/renda/tsm