

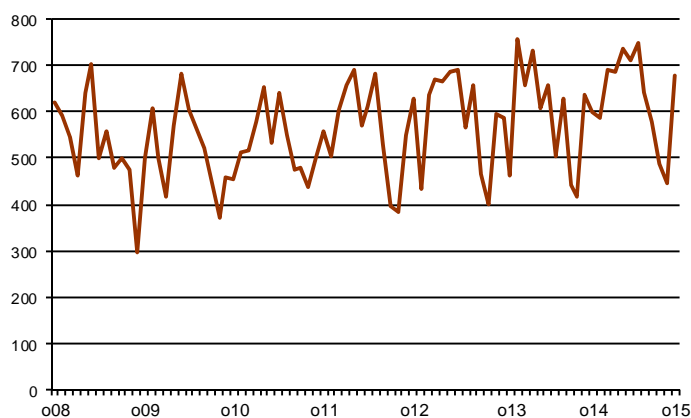


AVANÇ DE DADES ESTADÍSTIQUES DE LA CIUTAT DE BARCELONA SOCIETATS MERCANTILS CONSTITUÏDES. OCTUBRE 2015

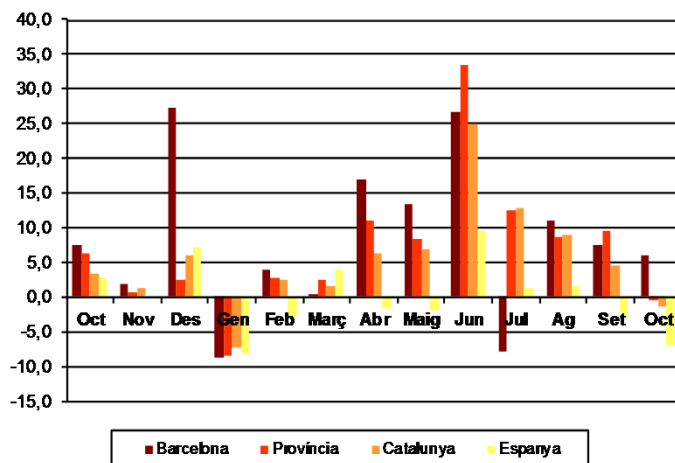
Octubre 2015 *	Nombre de societats constituïdes	% Variació interanual	% Pes de Barcelona s/
Barcelona	677	6,1	-
Província Barcelona	1.245	-0,4	54,4
Catalunya	1.493	-1,4	45,3
Espanya	7.432	-6,9	9,1

*Dades provisionals

Nombre de societats constituïdes a Barcelona 2008-2015



Taxa de variació interanual 2015



Tota aquesta informació es pot consultar a la següent adreça d'internet:
www.bcn.cat/estadistica/catala/dades/economia/renda/tsm