

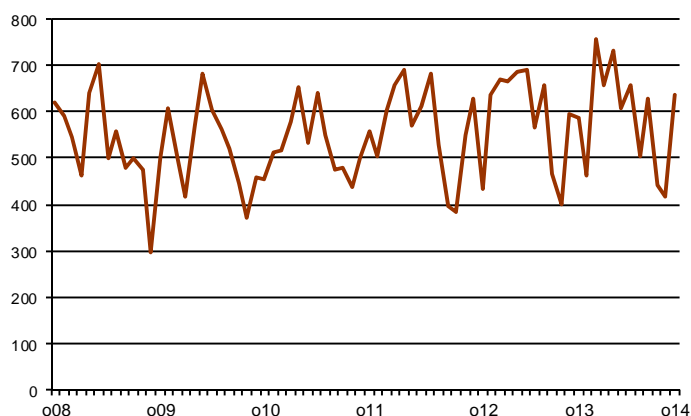


AVANÇ DE DADES ESTADÍSTIQUES DE LA CIUTAT DE BARCELONA SOCIETATS MERCANTILS CONSTITUÏDES. OCTUBRE 2014

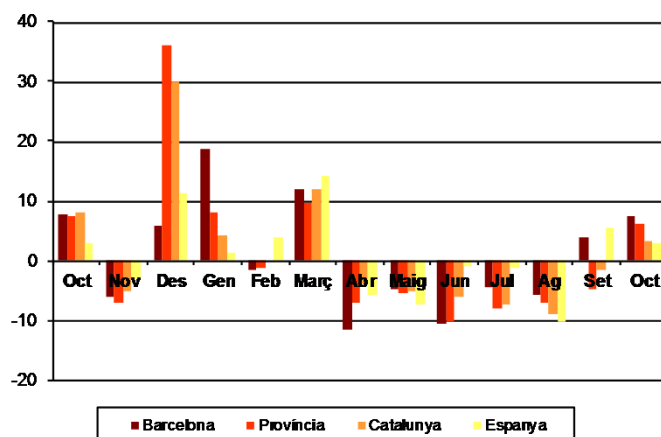
Octubre 2014 *	Nombre de societats constituïdes	% Variació acumulada Gener-Setembre	% Variació interanual	% Pes de Barcelona s/
Barcelona	638	0,3	7,4	-
Província Barcelona	1.250	-1,6	6,2	51,0
Catalunya	1.514	-1,0	3,3	42,1
Espanya	7.983	0,4	2,9	8,0

*Dades provisionals

Nombre de societats constituïdes a Barcelona 2008-2014



Taxa de variació interanual 2014



Tota aquesta informació es pot consultar a la següent adreça d'internet:
www.bcn.cat/estadistica/catala/dades/economia/renda/tsm