

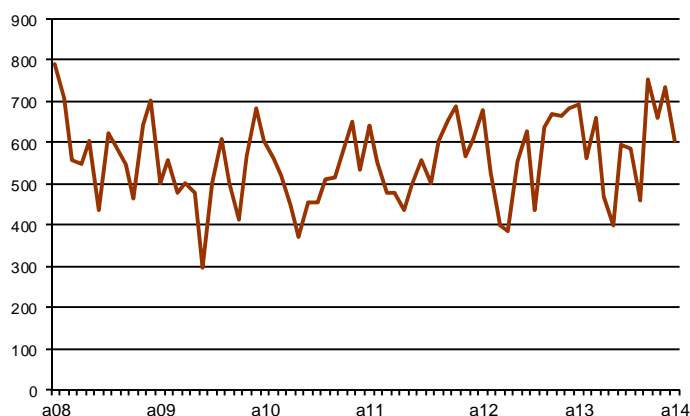


AVANÇ DE DADES ESTADÍSTIQUES DE LA CIUTAT DE BARCELONA SOCIETATS MERCANTILS CONSTITUÏDES. ABRIL 2014

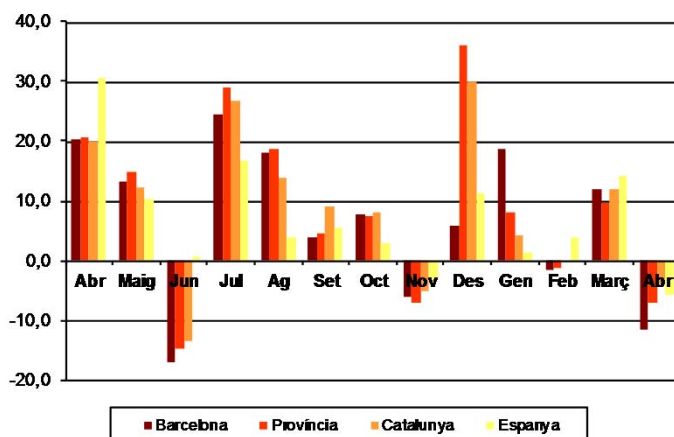
Abril 2014 *	Nombre de societats constituïdes	% Variació mes anterior	% Variació interanual	% Pes de Barcelona s/
Barcelona	606	-17,3	-11,5	-
Província Barcelona	1.217	10,4	-7,2	38,5
Catalunya	1.575	-32,8	-3,7	49,8
Espanya	8.428	-11,4	-5,7	7,2

*Dades provisionals

Nombre de societats constituïdes a Barcelona 2008-2014



Taxa de variació interanual 2014



Tota aquesta informació es pot consultar a la següent adreça d'internet:
www.bcn.cat/estadistica/catala/dades/economia/renda/tsm