

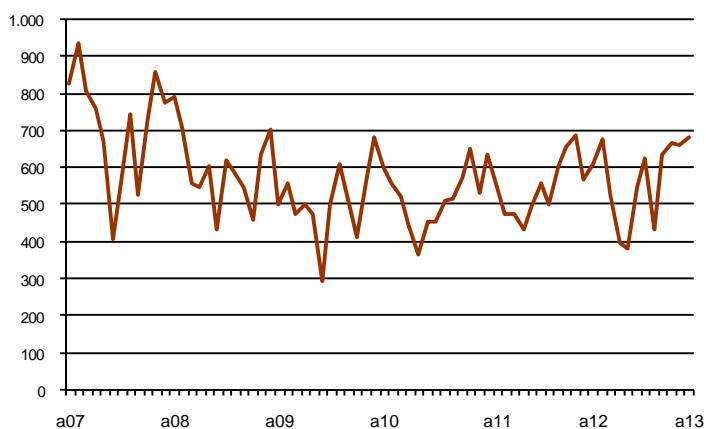


AVANÇ DE DADES ESTADÍSTIQUES DE LA CIUTAT DE BARCELONA SOCIETATS MERCANTILS CONSTITUÏDES. ABRIL 2013

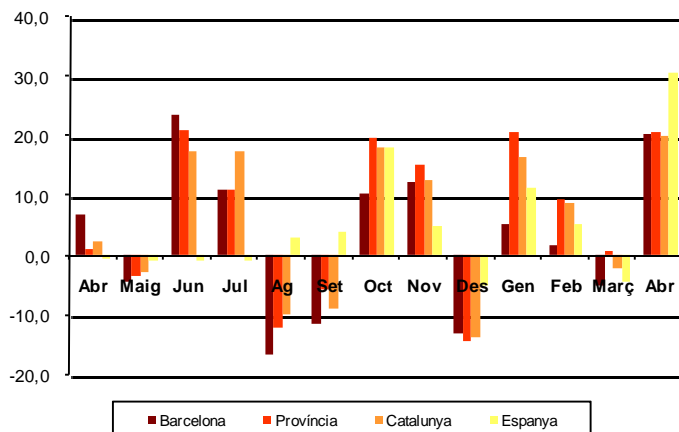
Abril 2013 *	Nombre de societats constituïdes	% Variació mes anterior	% Variació interanual	% Pes de Barcelona s/
Barcelona	685	4,6	20,4	-
Província Barcelona	1.311	0,9	20,6	52,3
Catalunya	1.635	1,1	20,0	41,9
Espanya	8.938	7,2	30,6	7,7

*Dades provisionals

Nombre de societats constituïdes a Barcelona 2007-2013



Taxa de variació interanual 2013



Tota aquesta informació es pot consultar a la següent adreça d'internet:
www.bcn.cat/estadistica/catala/dades/economia/renda/tsm