

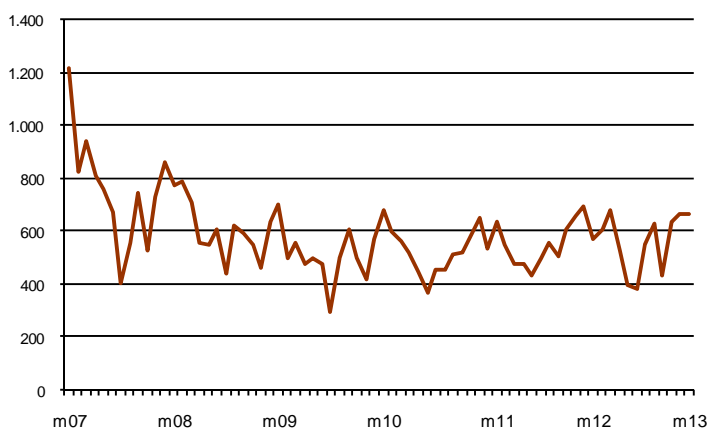


AVANÇ DE DADES ESTADÍSTIQUES DE LA CIUTAT DE BARCELONA SOCIETATS MERCANTILS CONSTITUÏDES. MARÇ 2013

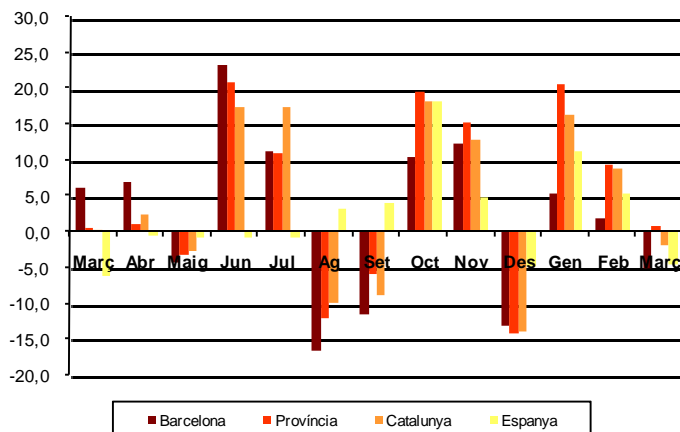
Març 2013 *	Nombre de societats constituïdes	% Variació mes anterior	% Variació interanual	% Pes de Barcelona s/
Barcelona	665	-1,9	-5,1	-
Província Barcelona	1.299	-2,5	0,7	50,4
Catalunya	1.618	-2,6	-2,1	40,5
Espanya	8.335	-3,6	-4,6	7,9

*Dades provisionals

Nombre de societats constituïdes a Barcelona 2007-2013



Taxa de variació interanual 2013



Tota aquesta informació es pot consultar a la següent adreça d'internet:

www.bcn.cat/estadistica/catala/dades/economia/renda/tsm