

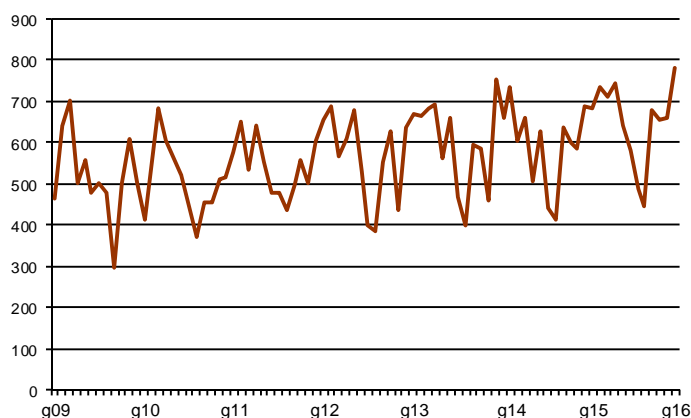


AVANÇ DE DADES ESTADÍSTIQUES DE LA CIUTAT DE BARCELONA SOCIETATS MERCANTILS CONSTITUÏDES. GENER 2016

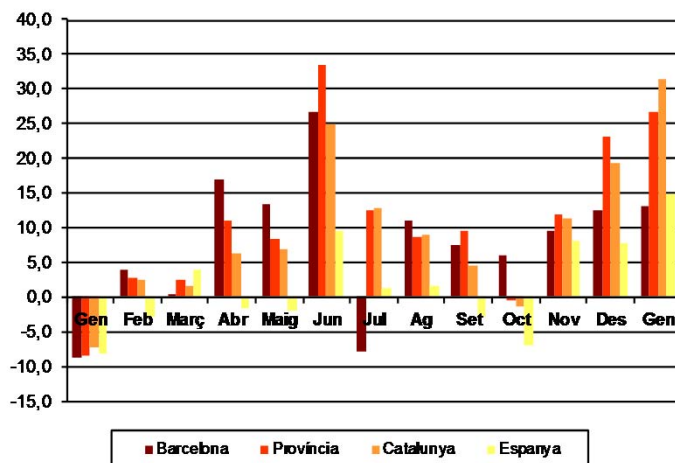
Gener 2016 *	Nombre de societats constituïdes	% Variació interanual	% Pes de Barcelona s/
Barcelona	779	13,1	-
Província Barcelona	1.719	26,6	45,3
Catalunya	2.183	31,4	35,7
Espanya	9.443	19,8	8,2

*Dades provisionals

Nombre de societats constituïdes a Barcelona 2009-2016



Taxa de variació interanual



Tota aquesta informació es pot consultar a la següent adreça d'internet:
www.bcn.cat/estadistica/catala/dades/economia/renda/tsm