

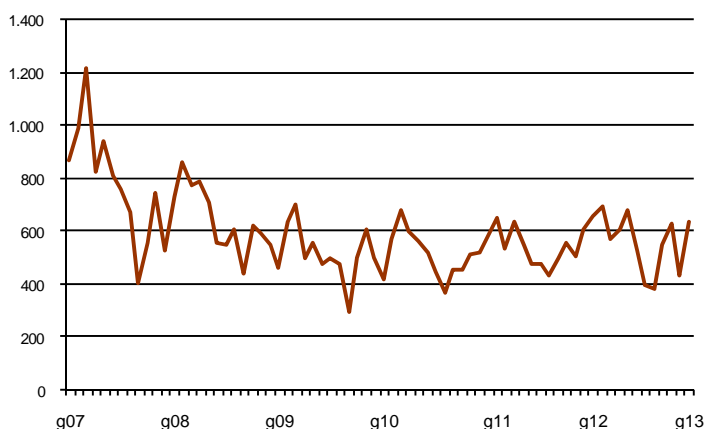


AVANÇ DE DADES ESTADÍSTIQUES DE LA CIUTAT DE BARCELONA SOCIETATS MERCANTILS CONSTITUÏDES. GENER 2013

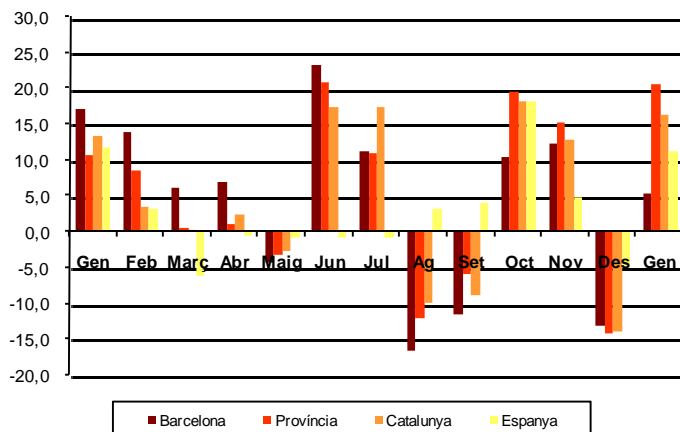
Gener 2013 *	Nombre de societats constituïdes	% Variació mes anterior	% Variació interanual	% Pes de Barcelona s/
Barcelona	636	46,2	5,3	-
Província Barcelona	1.372	67,9	20,6	46,4
Catalunya	1.722	63,4	16,3	36,9
Espanya	8.853	41,2	11,3	7,2

*Dades provisionals

Nombre de societats constituïdes a Barcelona 2007-2013



Taxa de variació interanual 2013



Tota aquesta informació es pot consultar a la següent adreça d'internet:
www.bcn.cat/estadistica/catala/dades/economia/renda/tsm