



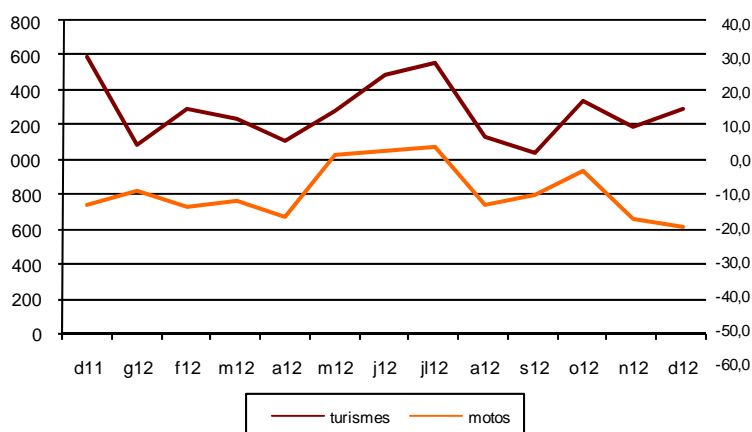
AVANÇ DE DADES ESTADÍSTIQUES DE LA CIUTAT DE BARCELONA MATRICULACIÓ DE VEHICLES. DESEMBRE 2012

Desembre 2012	Nombre matriculacions	% Taxa variació mes anterior	% Taxa variació interanual
Turismes			
Barcelona	1.296	9,2	-0,9
Camb	2.483	7,9	-10,6
Prov Barcelona	6.480	18,1	-18,0
Catalunya	8.403	19,3	-17,2
Espanya	52.069	22,7	-16,2
Motos			
Barcelona	611	-6,7	-16,6
Camb	906	-12,0	-14,7
Prov Barcelona	1.181	-11,8	-16,4
Catalunya	1.373	-12,3	-16,0
Espanya	4.389	-20,4	-22,7

Camb= Consorci àrea metropolitana Barcelona

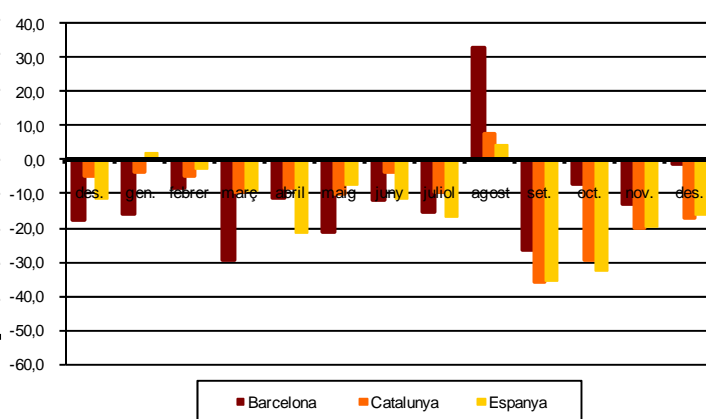
Evolució mensual matriculació turismes i motos.

2011-2012



Matriculació turismes segons àmbits territorials

(% Variació interanual)



Tota aquesta informació es pot consultar a la següent adreça d'internet:
www.bcn.cat/estadistica/catala/dades/economia/mat_vehicles/

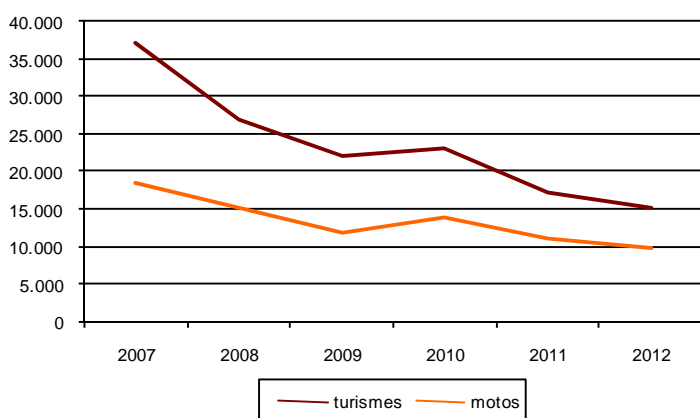


AVANÇ DE DADES ESTADÍSTIQUES DE LA CIUTAT DE BARCELONA MATRICULACIÓ DE VEHICLES. ANY 2012

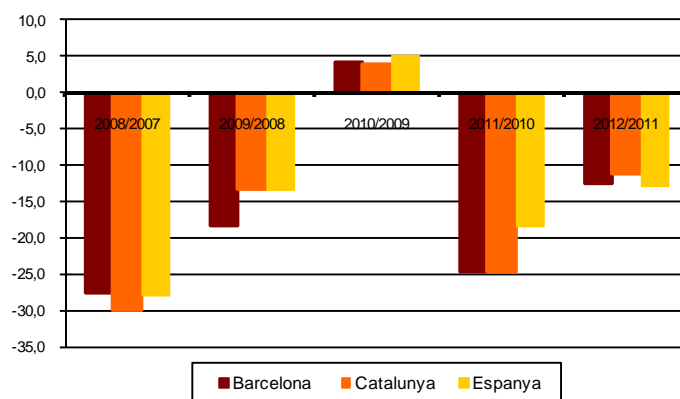
Any 2012	Nombre matriculacions	Variació absoluta	% Taxa variació interanual
Turismes			
Barcelona	15.061	-2.159	-12,5
Camb	30.079	-5.467	-15,4
Prov Barcelona	81.646	-10.321	-11,2
Catalunya	104.221	-13.329	-11,3
Espanya	700.227	-103.875	-12,9
Motos			
Barcelona	9.847	-1.255	-11,3
Camb	15.719	-2.866	-15,4
Prov Barcelona	21.826	-4.313	-16,5
Catalunya	27.191	-4.964	-15,4
Espanya	99.063	-22.836	-18,7

Camb= Consorci àrea metropolitana Barcelona

Evolució anual matriculació turismes i motos. 2007-2012



Matriculació turismes segons àmbits territorials (% Variació interanual)



Tota aquesta informació es pot consultar a la següent adreça d'internet:
www.bcn.cat/estadistica/catala/dades/economia/mat_vehicles/