

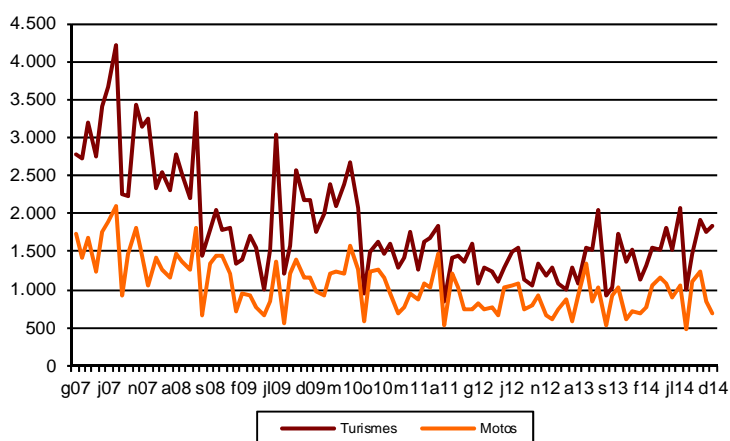


AVANÇ DE DADES ESTADÍSTIQUES DE LA CIUTAT DE BARCELONA MATRICULACIÓ DE VEHICLES. DESEMBRE 2014

Desembre 2014	Nombre matriculacions	% Taxa variació interanual acumulada gener-desembre	% Taxa variació interanual
Turismes			
Barcelona	1.826	17,0	20,8
AMB	3.821	13,9	22,5
Prov Barcelona	10.005	21,4	19,2
Catalunya	12.882	20,0	18,3
Espanya	76.736	20,0	23,2
Motos			
Barcelona	700	8,8	-2,0
AMB	1.120	5,4	9,6
Prov Barcelona	1.579	14,9	17,8
Catalunya	1.857	14,6	18,0
Espanya	6.395	18,7	27,4

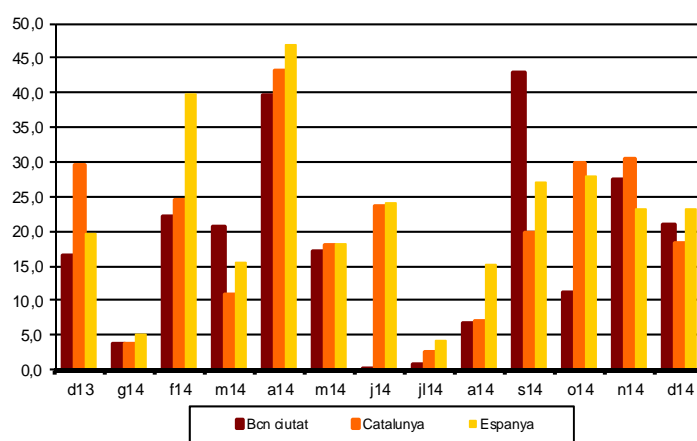
Evolució mensual matriculació turismes i motos.

2007-2014



Matriculació turismes segons àmbits territorials

(% Variació interanual)



Tota aquesta informació es pot consultar a la següent adreça d'internet:
www.bcn.cat/estadistica/catala/dades/economia/mat_vehicles/

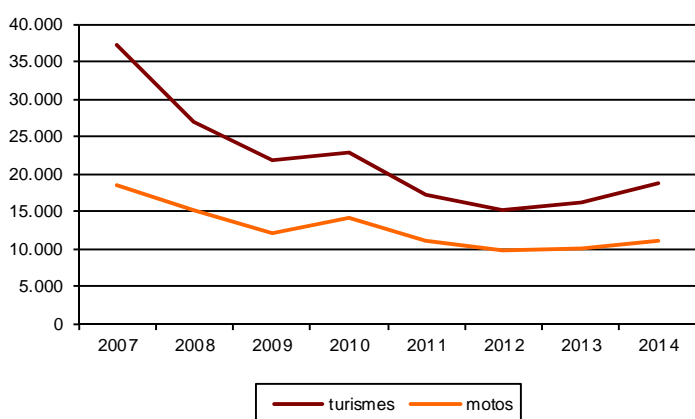


AVANÇ DE DADES ESTADÍSTIQUES DE LA CIUTAT DE BARCELONA MATRICULACIÓ DE VEHICLES. ANY 2014

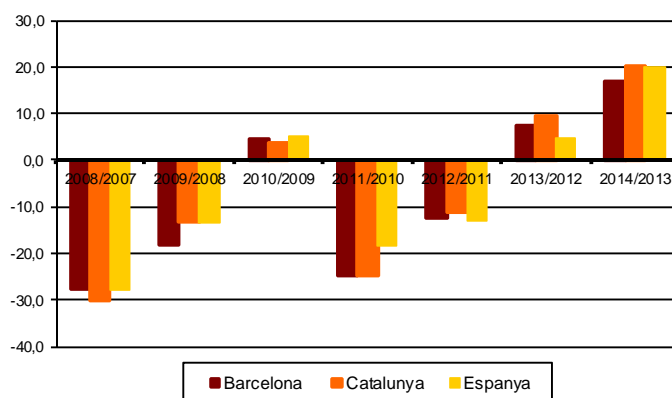
Any 2014	Nombre matriculacions	Variació 2014/2013	% Taxa variació interanual
Turismes			
Barcelona	18.888	2.748	17,0
Camb	37.718	4.605	13,9
Prov Barcelona	107.587	18.956	21,4
Catalunya	136.697	22.830	20,0
Espanya	879.431	146.571	20,0
Motos			
Barcelona	11.052	894	8,8
Camb	16.733	858	5,4
Prov Barcelona	25.169	3.261	14,9
Catalunya	30.948	3.953	14,6
Espanya	110.284	17.362	18,7

Camb= Consorci àrea metropolitana Barcelona

Evolució anual matriculació turismes i motos. 2007-2014



Matriculació turismes segons àmbits territorials (% Variació interanual)



Tota aquesta informació es pot consultar a la següent adreça d'internet:
www.bcn.cat/estadistica/catala/dades/economia/mat_vehicles/