

Avanç de dades de BARCELONA

MATRICULACIÓ DE VEHICLES, novembre 2019

	Nombre matriculacions	% Variació	
		interanual	interanual acumulada gn-nv
Turismes			
Barcelona	2.175	4,4	-10,5
AMB	4.640	2,0	-13,1
Província	10.922	-5,7	-5,4
Catalunya	14.887	-3,4	-5,1
Espanya	102.476	3,8	-4,2
Motos			
Barcelona	1.169	23,1	-0,1
AMB	1.817	18,5	1,9
Província	2.548	16,0	3,2
Catalunya	3.075	15,0	4,1
Espanya	13.485	28,3	11,5

Dades provisionals.

Les agregacions corresponen al municipi on s'ha domiciliat el vehicle.

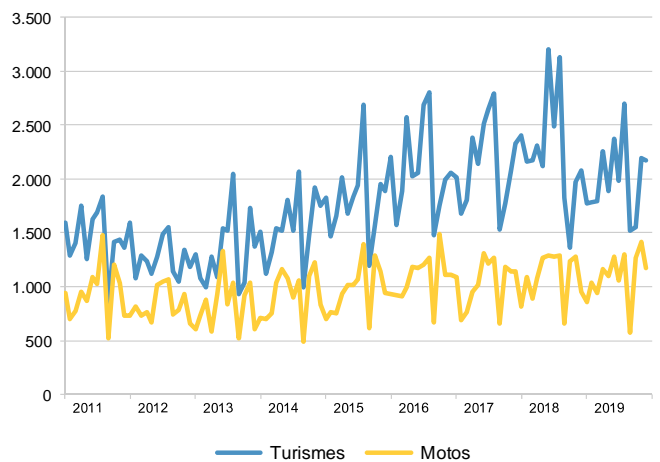
El nombre de turismes que s'han matriculat durant el mes de novembre 2019 a Barcelona ciutat ha estat 2.175, un 4,4% més que el mes de novembre de fa un any. Les motos matriculades han estat 1.169, dada que suposa un increment interanual del 23,1%.

Pel que fa a la resta d'àmbits territorials, les taxes interanuals de turismes de novembre han tingut valors oscil·lants: 2% a l'AMB, 5,7% a la província de Barcelona, -3,4% a Catalunya i 3,8% a Espanya.

En el període gener-novembre 2019 la matriculació de turismes disminueix de forma generalitzada respecte els mateixos mesos del 2018, amb decrements que van del -4,2% pel conjunt d'Espanya al -13,1% per l'AMB.

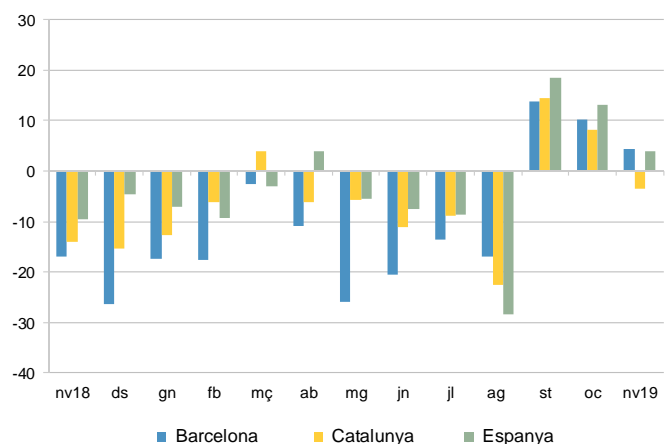
El nombre de motos matriculades el novembre 2019 presenta increments interanuals que van del 15% de Catalunya al 28,3% d'Espanya.

Evolució mensual matriculació turismes i motos



— Turismes — Motos

Taxa de variació interanual %



Font: Instituto Nacional de Estadística. Estadística de Sociedades Mercantiles.

Més informació:

https://www.bcn.cat/estadistica/catala/dades/economia/mat_vehicles