

Avanç de dades de BARCELONA

MATRICULACIÓ DE VEHICLES, octubre 2019

	Nombre matriculacions	% Variació	
		interanual	interanual acumulada gn-oc
Turismes			
Barcelona	2.195	11,3	-11,9
AMB	4.619	2,7	-14,4
Província	11.548	11,2	-5,4
Catalunya	15.782	10,2	-5,3
Espanya	104.183	9,1	-4,9
Motos			
Barcelona	1.412	10,2	-2,0
AMB	2.346	8,2	0,6
Província	3.417	8,2	2,2
Catalunya	4.217	8,1	3,3
Espanya	16.556	13,2	10,2

Dades provisionals.

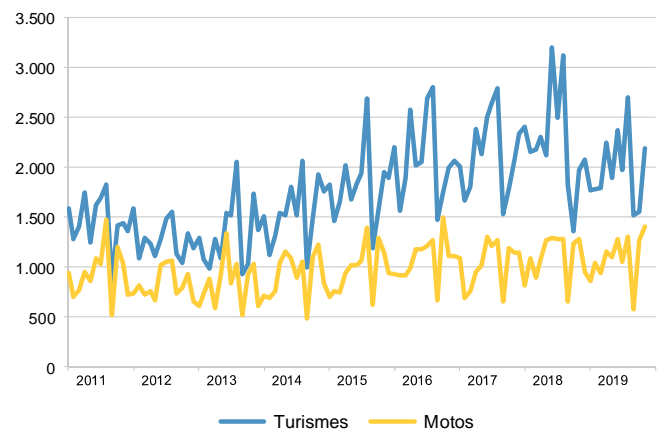
Les agregacions corresponen al municipi on s'ha domiciliat el vehicle.

El nombre de turismes que s'han matriculat durant el mes d'octubre 2019 a Barcelona ciutat ha estat 2.195, un 11,3% més que el mes d'octubre de fa un any. Les motos matriculades han estat 1.412; dada que suposa un increment interanual del 10,2%.

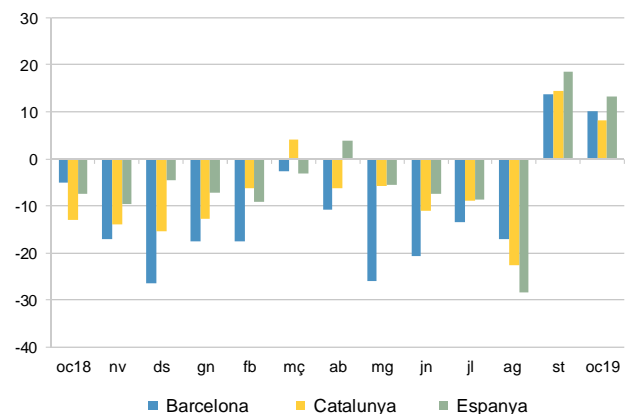
Pel que fa a la resta d'àmbits territorials, les taxes interanuals de turismes d'octubre han estat positives a tots els àmbits, amb valors entre el 2,7% de l'AMB i l'11,2% de la província de Barcelona. En el període gener-octubre 2019, la matriculació de turismes disminueix de forma generalitzada respecte els mateixos mesos del 2018.

El nombre de motos que s'ha matriculat l'octubre 2019 presenta increments interanuals a la resta d'agregacions territorials que van entre el 8,1% de Catalunya i el 13,2% del conjunt d'Espanya.

Evolució mensual matriculació turismes i motos



Taxa de variació interanual %



Font: Instituto Nacional de Estadística. Estadística de Sociedades Mercantiles.

Més informació:

https://www.bcn.cat/estadistica/catala/dades/economia/mat_vehicles