

## Avanç de dades de BARCELONA

### MATRICULACIÓ DE VEHICLES, setembre 2019

	Nombre matriculacions	% Variació	
		interanual	interanual acumulada gn-st
<b>Turismes</b>			
Barcelona	1.554	13,8	-14,1
AMB	3.317	5,9	-16,1
Província	8.953	15,5	-6,9
Catalunya	12.159	14,4	-6,8
Espanya	89.057	18,5	-6,1
<b>Motos</b>			
Barcelona	1.271	2,5	-3,6
AMB	2.066	2,7	-0,4
Província	3.037	7,5	1,5
Catalunya	3.723	6,3	2,7
Espanya	15.290	0,4	9,9

Dades provisionals.

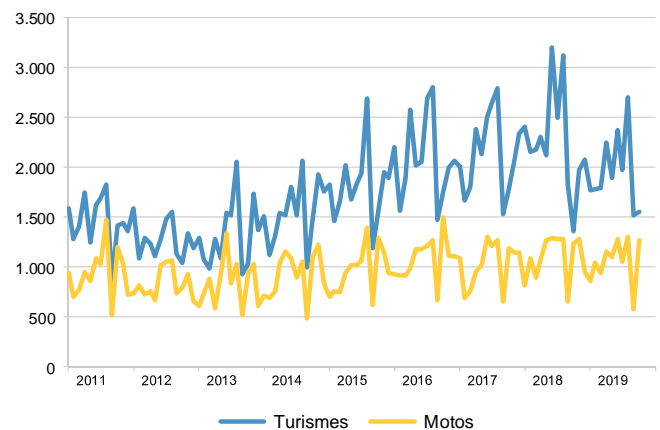
Les agregacions corresponen al municipi on s'ha domiciliat el vehicle.

El nombre de turismes que s'han matriculat durant el mes de setembre 2019 a Barcelona ciutat ha estat 1.554, un 13,8% més que el mes de setembre de fa un any. Les motos matriculades han estat 1.271; dada que suposa un increment interanual del 2,5%.

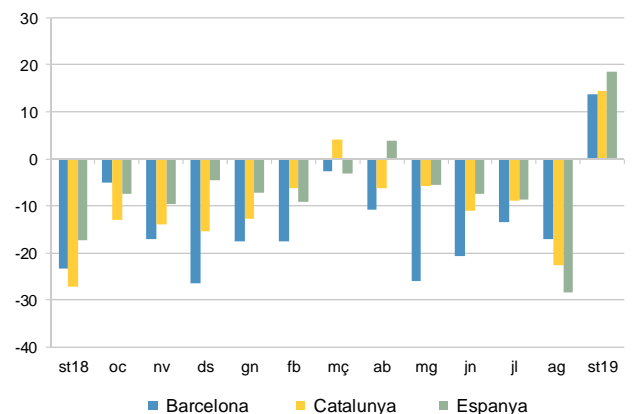
Pel que fa a la resta d'àmbits territorials, les taxes interanuals de turismes de setembre han estat positives a tots els àmbits, amb valors entre el 5,9% de l'AMB i el 18,5% d'Espanya. En el període gener-setembre 2019, la matriculació de turismes disminueix de forma generalitzada respecte els mateixos mesos del 2018.

El nombre de motos que s'ha matriculat el setembre 2019 presenta increments interanuals a la resta d'agregacions territorials que van entre el 0,4% del conjunt d'Espanya i el 7,5% de la província de Barcelona.

Evolució mensual matriculació turismes i motos



Taxa de variació interanual %



Font: Instituto Nacional de Estadística. Estadística de Sociedades Mercantiles.

Més informació:

[https://www.bcn.cat/estadistica/catala/dades/economia/mat\\_vehicles](https://www.bcn.cat/estadistica/catala/dades/economia/mat_vehicles)