

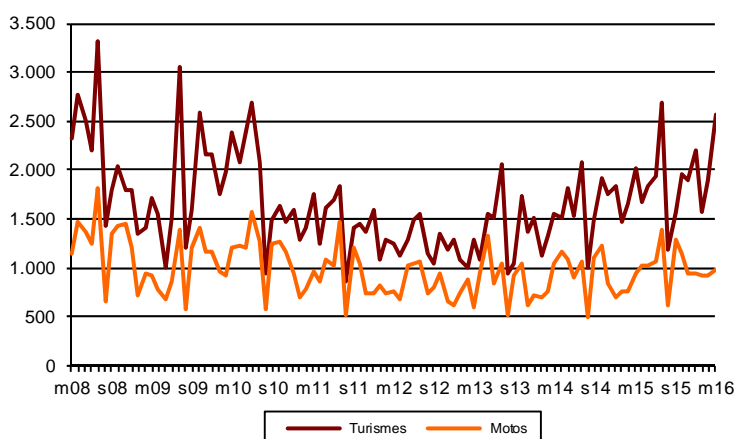


AVANÇ DE DADES ESTADÍSTIQUES DE LA CIUTAT DE BARCELONA MATRICULACIÓ DE VEHICLES. MARÇ 2016

Març 2016	Nombre matriculacions	% Taxa variació interanual acumulada gener-març	% Taxa variació interanual
Turismes			
Barcelona	2.574	17,4	27,7
AMB	5.091	8,3	11,2
Prov Barcelona	12.768	5,2	4,6
Catalunya	16.477	6,8	5,7
Espanya	119.104	10,1	2,8
Motos			
Barcelona	991	15,3	5,8
AMB	1.719	16,7	8,7
Prov Barcelona	2.646	15,5	2,8
Catalunya	3.197	17,8	4,6
Espanya	11.058	16,6	0,2

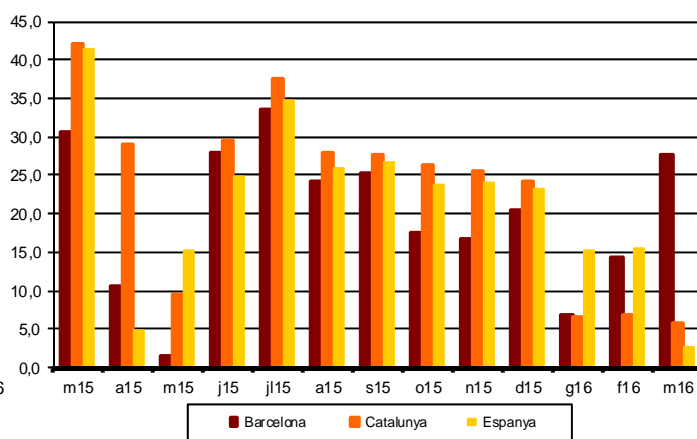
Evolució mensual matriculació turismes i motos.

2008-2016



Matriculació turismes segons àmbits territorials

(% Variació interanual)



Tota aquesta informació es pot consultar a la següent adreça d'internet:
www.bcn.cat/estadistica/catala/dades/economia/mat_vehicles/