

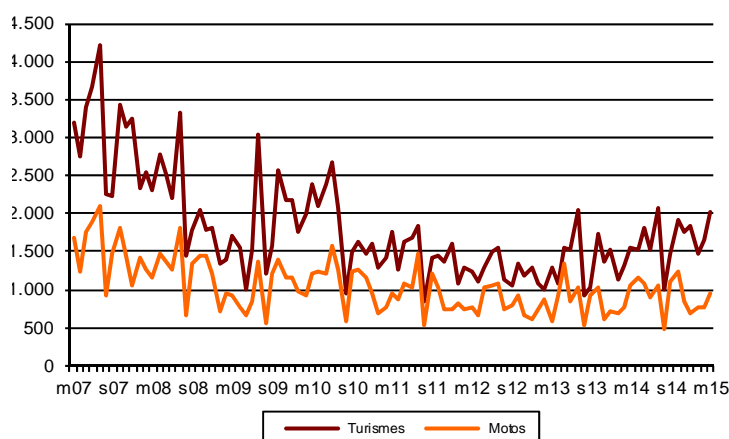


## AVANÇ DE DADES ESTADÍSTIQUES DE LA CIUTAT DE BARCELONA MATRICULACIÓ DE VEHICLES. MARÇ 2015

| Març 2015       | Nombre matriculacions | % Taxa variació interanual acumulada gener-març | % Taxa variació interanual |
|-----------------|-----------------------|---|----------------------------|
| <b>Turismes</b> |                       |   |                            |
| Barcelona       | 2.016                 | 29,0  | 30,7                       |
| AMB             | 4.578                 | 50,8  | 94,6                       |
| Prov Barcelona  | 12.202                | 34,9  | 40,8                       |
| Catalunya       | 15.591                | 36,5  | 42,0                       |
| Espanya         | 115.842               | 34,2  | 41,4                       |
| <b>Motos</b>    |                       |   |                            |
| Barcelona       | 937                   | -1,7  | -10,1                      |
| AMB             | 1.581                 | 16,6  | 22,7                       |
| Prov Barcelona  | 2.573                 | 13,6  | 14,7                       |
| Catalunya       | 3.057                 | 12,7  | 15,2                       |
| Espanya         | 11.041                | 21,7  | 28,7                       |

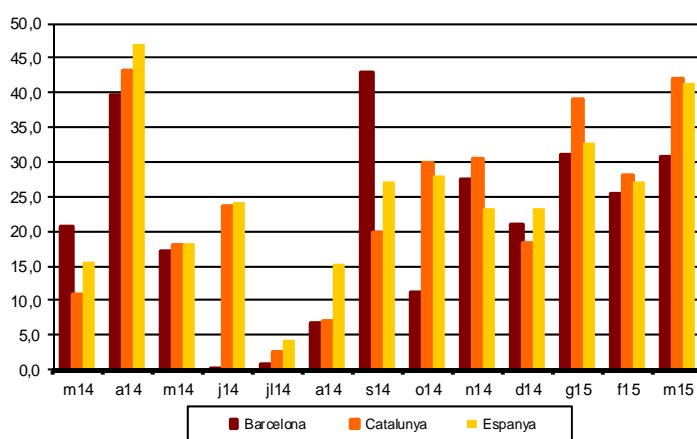
Evolució mensual matriculació turismes i motos.

2007-2015



Matriculació turismes segons àmbits territorials

(% Variació interanual)



Tota aquesta informació es pot consultar a la següent adreça d'internet:  
[www.bcn.cat/estadistica/catala/dades/economia/mat\\_vehicles/](http://www.bcn.cat/estadistica/catala/dades/economia/mat_vehicles/)