



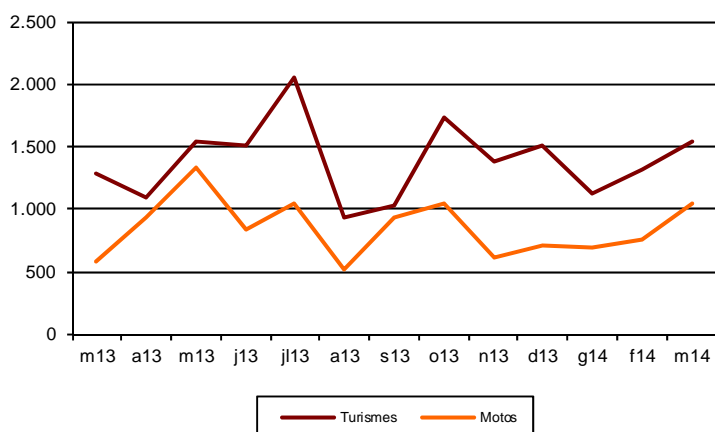
## AVANÇ DE DADES ESTADÍSTIQUES DE LA CIUTAT DE BARCELONA MATRICULACIÓ DE VEHICLES. MARÇ 2014

Març 2014	Nombre matriculacions	% Taxa variació mes anterior	% Taxa variació interanual
<b>Turismes</b>			
Barcelona	1.542	16,7	20,7
CAMB	2.352	-19,2	-12,5
Prov Barcelona	8.666	11,8	17,8
Catalunya	10.980	11,0	17,6
Espanya	81.945	15,5	10,9
<b>Motos</b>			
Barcelona	1.042	37,8	77,5
Camb	1.289	16,0	16,3
Prov Barcelona	2.244	41,6	43,6
Catalunya	2.654	39,4	38,7
Espanya	8.582	41,6	44,0

CAMB= Consorci àrea metropolitana Barcelona

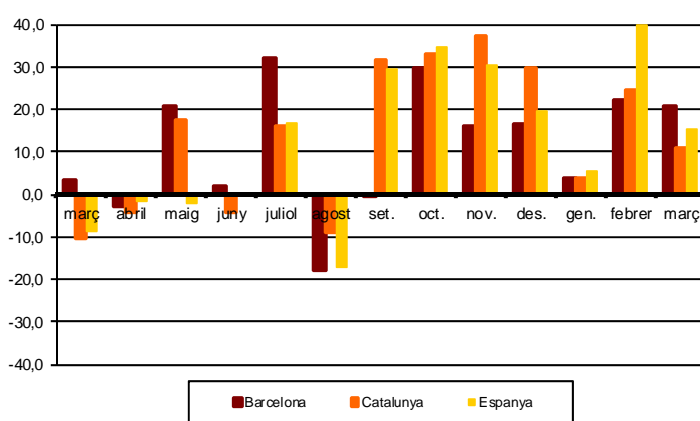
Evolució mensual matriculació turismes i motos.

2013-2014



Matriculació turismes segons àmbits territorials

(% Variació interanual)



Tota aquesta informació es pot consultar a la següent adreça d'internet:  
[www.bcn.cat/estadistica/catala/dades/economia/mat\\_vehicles/](http://www.bcn.cat/estadistica/catala/dades/economia/mat_vehicles/)