



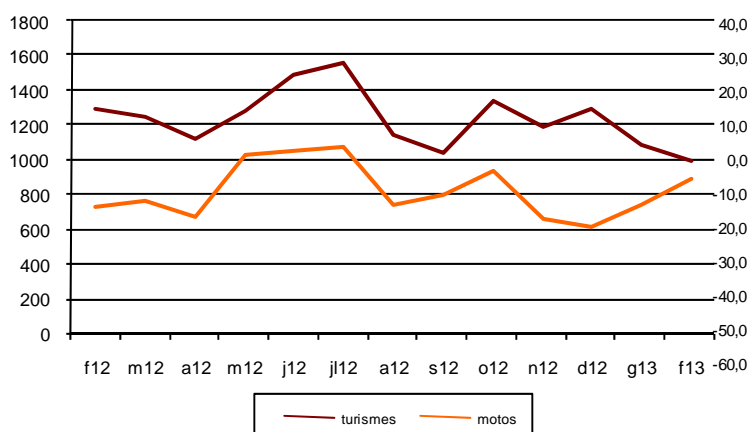
## AVANÇ DE DADES ESTADÍSTIQUES DE LA CIUTAT DE BARCELONA MATRICULACIÓ DE VEHICLES. FEBRER 2013

Febrer 2013	Nombre matriculacions	% Taxa variació mes anterior	% Taxa variació interanual
<b>Turismes</b>			
Barcelona	992	-8,2	-23,3
Camb	2.192	0,6	-15,9
Prov Barcelona	5.804	-4,8	-15,1
Catalunya	7.559	-4,8	-14,6
Espanya	59.446	14,1	-8,9
<b>Motos</b>			
Barcelona	881	20,2	20,7
Camb	1.230	6,8	11,2
Prov Barcelona	1.572	1,9	6,4
Catalunya	1.797	0,2	1,4
Espanya	5.273	-5,8	-9,7

Camb= Consorci àrea metropolitana Barcelona

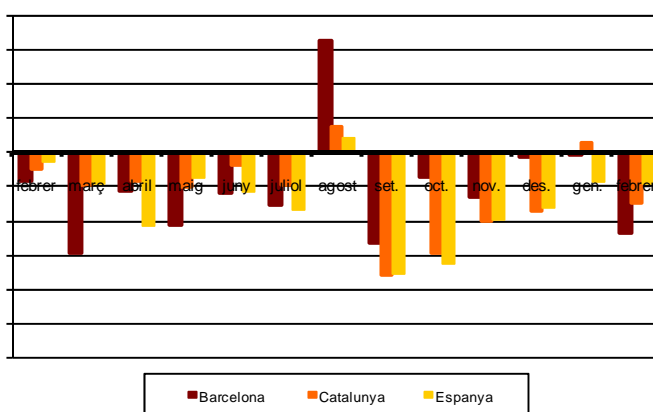
Evolució mensual matriculació turismes i motos.

2012-2013



Matriculació turismes segons àmbits territorials

(% Variació interanual)



Tota aquesta informació es pot consultar a la següent adreça d'internet:  
[www.bcn.cat/estadistica/catala/dades/economia/mat\\_vehicles/](http://www.bcn.cat/estadistica/catala/dades/economia/mat_vehicles/)