



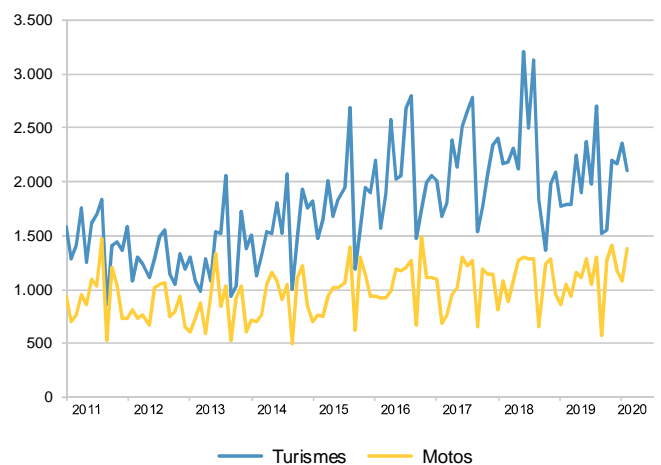
## Avanç de dades de BARCELONA MATRICULACIÓ DE VEHICLES, gener 2020

	Nombre matriculacions	Variació interanual absoluta	% Variació interanual
<b>Turismes</b>			
Barcelona	2.103	318	17,8
AMB	4.391	473	12,1
Província	9.848	-552	-5,3
Catalunya	13.190	-1.016	-7,2
Espanya	94.532	-6.929	-6,8
<b>Motos</b>			
Barcelona	1.077	337	32,4
AMB	1.677	412	23,8
Província	2.372	530	22,2
Catalunya	2.799	671	23,5
Espanya	10.897	1.344	11,9

Dades provisionals.

Les agregacions corresponen al municipi on s'ha domiciliat el vehicle.

Evolució mensual matriculació turismes i motos

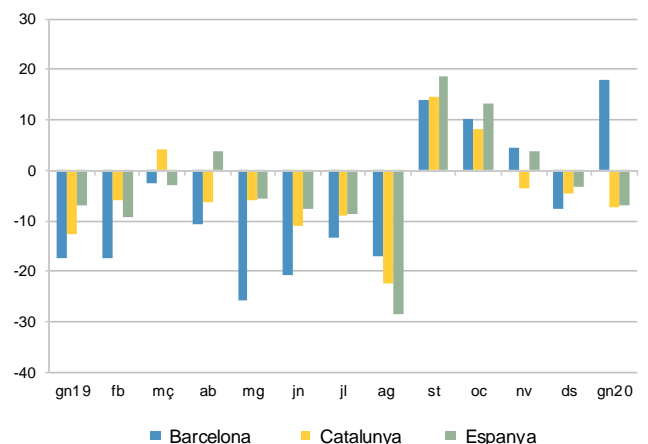


El nombre de turismes que s'han matriculat durant el primer mes de l'any 2020 a Barcelona ciutat és 2.103, dada un 17,8% superior respecte el mateix mes de l'any passat, amb 318 unitats més. El nombre de motos matriculades ha estat 1.377; un 32,4% més respecte el mes de gener de fa un any, amb 337 unitats més.

Pel que fa a la resta d'àmbits territorials, les taxes interanuals dels turismes han estat negatives a la província de Barcelona amb un -5,3%, a Catalunya amb un -7,2% i a Espanya amb un -6,8%.

Les motos aquest mes de gener han tingut taxes interanuals positives arreu, entre el 23,8% de l'AMB i l'11,9% d'Espanya.

Taxa de variació interanual acumulada %.  
Turismes



Font: Elaboració pròpia a partir de les dades del Ministerio del Interior. Dirección General de Trafico. (DGT)

Més informació: [https://www.bcn.cat/estadistica/catala/dades/economia/mat\\_vehicles](https://www.bcn.cat/estadistica/catala/dades/economia/mat_vehicles)