

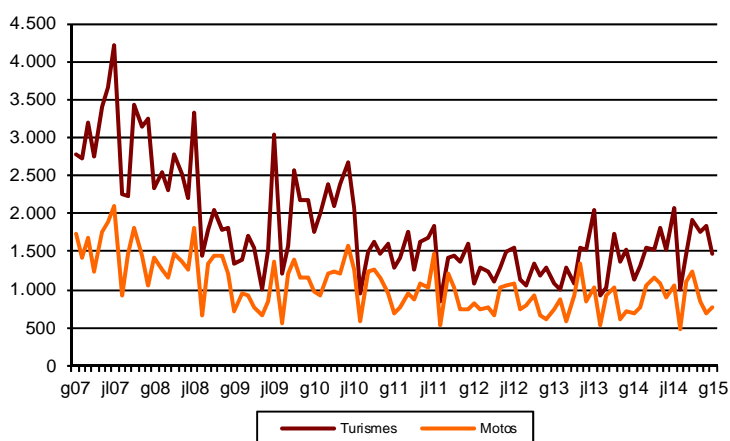


AVANÇ DE DADES ESTADÍSTIQUES DE LA CIUTAT DE BARCELONA MATRICULACIÓ DE VEHICLES. GENER 2015

Gener 2015	Nombre matriculacions	Variació interanual absoluta	% Taxa variació interanual
Turismes			
Barcelona	1.470	349	31,1
AMB	3.257	860	35,9
Prov Barcelona	8.805	2.346	36,3
Catalunya	11.450	3.216	39,1
Espanya	70.899	17.517	32,8
Motos			
Barcelona	762	65	9,3
AMB	1.187	147	14,1
Prov Barcelona	1.725	219	14,5
Catalunya	2.012	237	13,4
Espanya	6.927	1.058	18,0

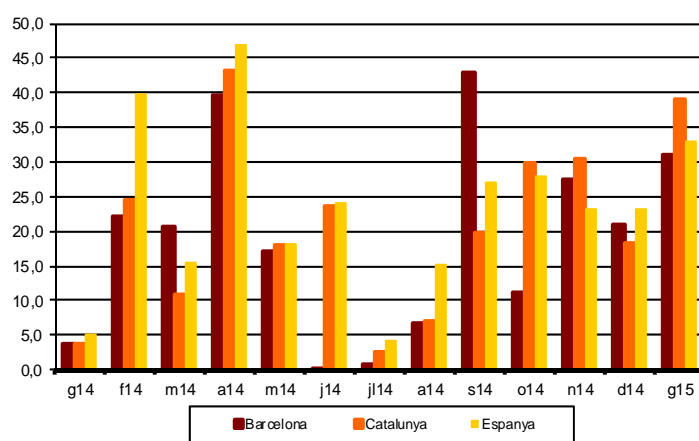
Evolució mensual matriculació turismes i motos.

2007-2015



Matriculació turismes segons àmbits territorials

(% Variació interanual)



Tota aquesta informació es pot consultar a la següent adreça d'internet:
www.bcn.cat/estadistica/catala/dades/economia/mat_vehicles/