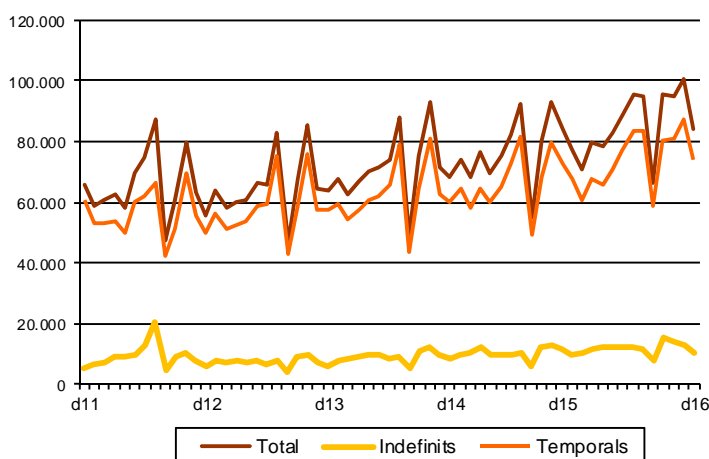




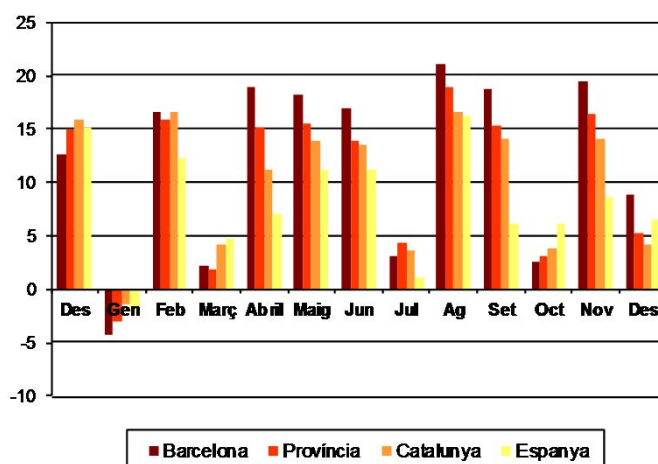
## AVANÇ DE DADES ESTADÍSTIQUES DE LA CIUTAT DE BARCELONA CONTRACTES LABORALS REGISTRATS. DESEMBRE 2016

Desembre 2016	Nombre contractes	% Taxa variació interanual acumulada gener-desembre	% Taxa variació interanual
<b>TOTAL</b>	<b>83.928</b>	<b>11,4</b>	<b>8,8</b>
<b>Tipologia</b>			
Indefinits	10.180	15,4	8,8
Temporals	73.748	10,8	8,8
<b>Sexe</b>			
Homes	40.629	13,7	11,8
Dones	43.299	9,3	6,2
<b>Nacionalitat</b>			
Epanyols	67.222	10,3	8,2
Estrangers	16.706	15,6	11,5
<b>Àmbits territorials</b>			
Barcelona província	176.318	9,9	5,2
Catalunya	224.851	9,3	4,3
Espanya	1.699.018	7,6	6,5

Evolució contractes registrats a Barcelona. 2011-2016



Taxa de variació interanual. 2015-2016



Tota aquesta informació es pot consultar a la següent adreça d'internet:  
[www.bcn.cat/estadistica/catala/dades/ttreball/mov\\_lab/contr](http://www.bcn.cat/estadistica/catala/dades/ttreball/mov_lab/contr)