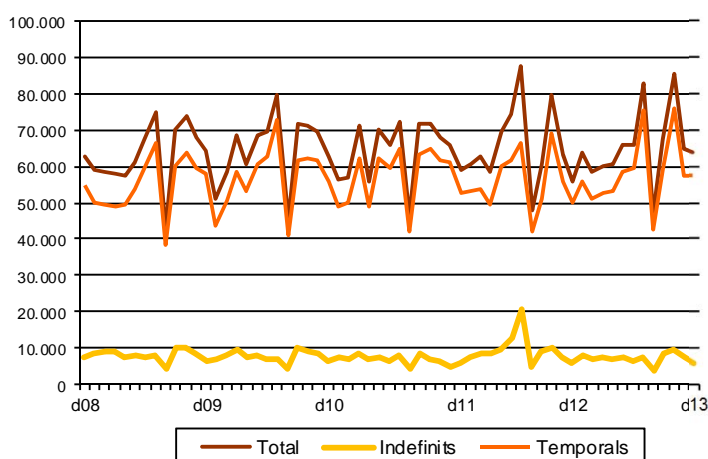




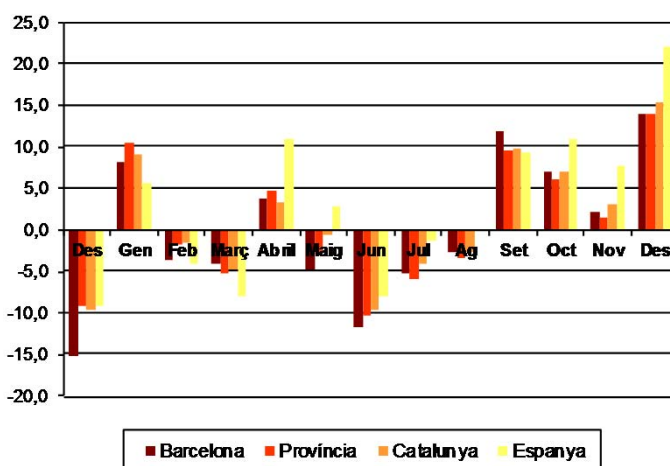
AVANÇ DE DADES ESTADÍSTIQUES DE LA CIUTAT DE BARCELONA CONTRACTES LABORALS REGISTRATS. DESEMBRE 2013

Desembre 2013	Nombre contractes	% Taxa variació mes anterior	% Taxa variació interanual
Total	63.617	-1,7	14,0
Indefinits	5.989	-18,8	3,3
Temporals	57.628	0,5	15,2
Sexe			
Homes	29.846	-1,3	17,0
Dones	33.771	-2,1	11,4
Nacionalitat			
Espanyols	51.042	-0,1	15,6
Estrangers	12.575	-7,7	7,7
Àmbits territorials			
Barcelona província	129.660	-0,9	14,0
Catalunya	135.883	-3,4	15,3
Espanya	1.290.853	4,0	22,0

Evolució contractes registrats a Barcelona. 2008-2013



Taxa de variació interanual. 2012-2013



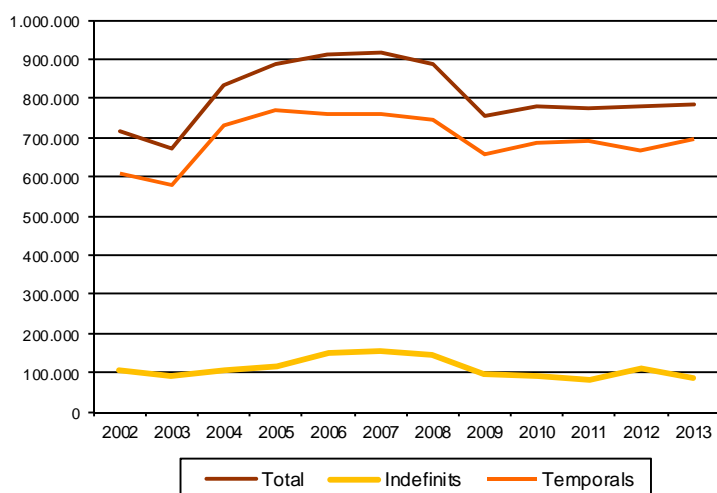
Tota aquesta informació es pot consultar a la següent adreça d'internet:
www.bcn.cat/estadistica/catala/dades/ttreball/mov_lab/contr



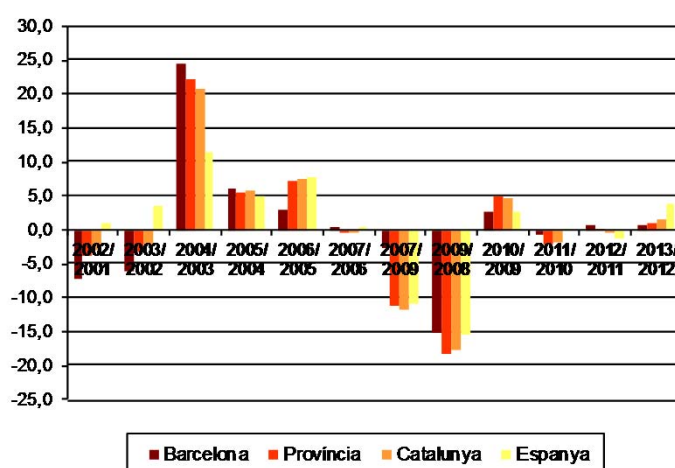
AVANÇ DE DADES ESTADÍSTIQUES DE LA CIUTAT DE BARCELONA CONTRACTES LABORALS REGISTRATS. ANY 2013

Any 2013	Nombre contractes	Variació absoluta	% Taxa variació interanual
Total	785.624	6.509	0,8
Indefinites	86.728	-25.306	-22,6
Temporals	698.896	31.815	4,8
Sexe			
Homes	368.542	14.264	4,0
Dones	417.082	-7.755	-1,8
Nacionalitat			
Espanyols	615.542	33.650	5,8
Estrangers	170.082	-27.141	-13,8
Àmbits territorials			
Barcelona província	1.619.436	15.806	1,0
Catalunya	2.160.954	33.029	1,6
Espanya	14.792.614	551.623	3,9

Evolució contractes registrats a Barcelona. 2002-2013



Taxa de variació interanual. 2002-2013



Tota aquesta informació es pot consultar a la següent adreça d'internet:
www.bcn.cat/estadistica/catala/dades/ttreball/mov_lab/contr