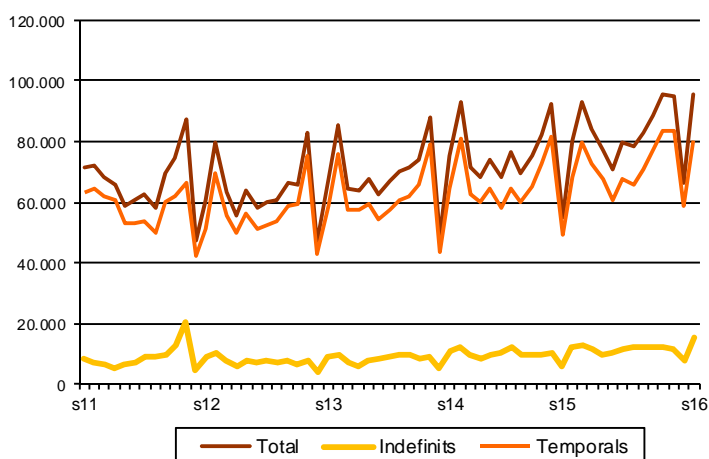




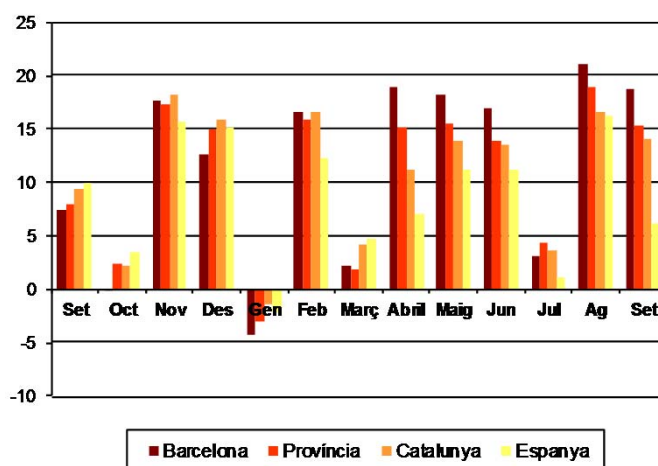
AVANÇ DE DADES ESTADÍSTIQUES DE LA CIUTAT DE BARCELONA CONTRACTES LABORALS REGISTRATS. SETEMBRE 2016

Setembre 2016	Nombre contractes	% Taxa variació interanual acumulada gener-setembre	% Taxa variació interanual
TOTAL	95.644	10,9	18,8
Tipologia			
Indefinites	15.246	16,8	24,2
Temporals	80.398	11,1	17,8
Sexe			
Homes	45.392	14,0	19,9
Dones	50.252	10,0	17,8
Nacionalitat			
Espanyols	76.544	10,6	19,1
Estrangers	19.100	17,2	17,4
Àmbits territorials			
Barcelona província	213.588	10,5	15,3
Catalunya	281.932	10,0	14,1
Espanya	1.907.000	7,7	6,2

Evolució contractes registrats a Barcelona. 2011-2016



Taxa de variació interanual. 2015-2016



Tota aquesta informació es pot consultar a la següent adreça d'internet:
www.bcn.cat/estadistica/catala/dades/ttreball/mov_lab/contr