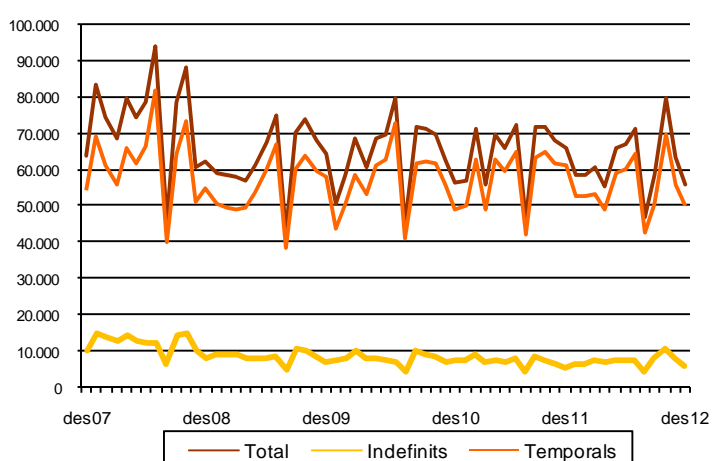




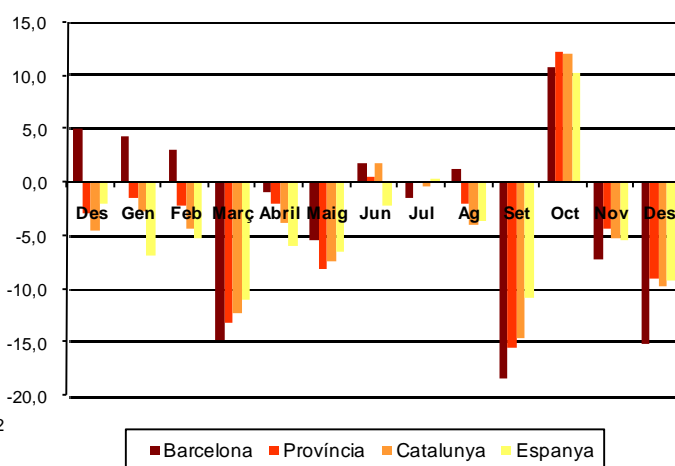
## AVANÇ DE DADES ESTADÍSTIQUES DE LA CIUTAT DE BARCELONA CONTRACTES LABORALS REGISTRATS. DESEMBRE 2012

Desembre 2012	Nombre contractes	% Taxa variació mes anterior	% Taxa variació interanual
<b>Total</b>	<b>55.825</b>	<b>-11,8</b>	<b>-15,2</b>
Indefinits	<b>5.800</b>	<b>-24,2</b>	<b>18,4</b>
Temporals	<b>50.025</b>	<b>-10,1</b>	<b>-17,9</b>
<b>Sexe</b>			
Homes	<b>25.508</b>	<b>-13,2</b>	<b>-10,9</b>
Dones	<b>30.317</b>	<b>-10,6</b>	<b>-18,4</b>
<b>Nacionalitat</b>			
Espanyols	<b>44.146</b>	<b>-9,2</b>	<b>-15,5</b>
Estrangers	<b>11.679</b>	<b>-20,5</b>	<b>-13,9</b>
<b>Àmbits territorials</b>			
Barcelona província	<b>113.694</b>	<b>-12,0</b>	<b>-9,1</b>
Catalunya	<b>143.859</b>	<b>-13,7</b>	<b>-9,7</b>
Espanya	<b>1.058.501</b>	<b>-8,1</b>	<b>-9,2</b>

Evolució contractes registrats a Barcelona. 2007-2012



Taxa de variació interanual. 2011-2012



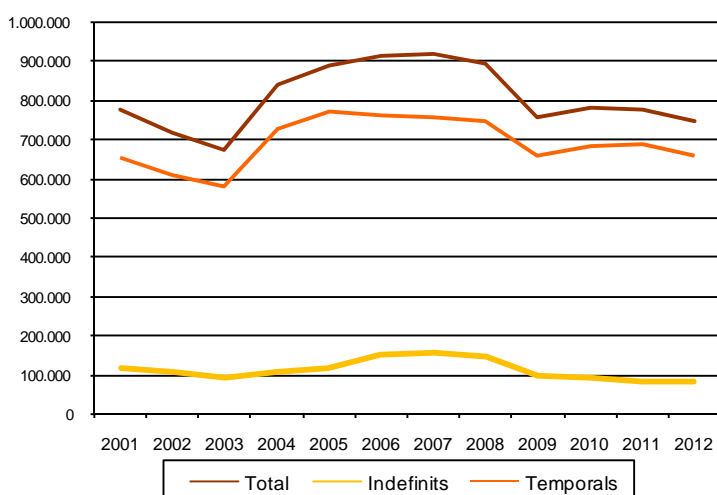
Tota aquesta informació es pot consultar a la següent adreça d'internet:  
[www.bcn.cat/estadistica/catala/dades/ttreball/mov\\_lab/contr](http://www.bcn.cat/estadistica/catala/dades/ttreball/mov_lab/contr)



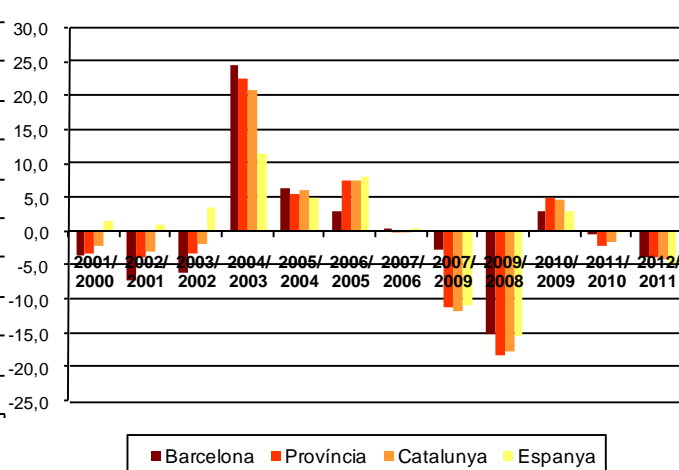
## AVANÇ DE DADES ESTADÍSTIQUES DE LA CIUTAT DE BARCELONA CONTRACTES LABORALS REGISTRATS. ANY 2012

Any 2012	Nombre contractes	Variació absoluta	% Taxa variació interanual
<b>Total</b>	<b>742.580</b>	<b>-30.242</b>	<b>-3,9</b>
Indefinits	83.712	593	0,7
Temporals	658.868	-30.835	-4,5
<b>Sexe</b>			
Homes	351.925	-12.225	-3,4
Dones	390.655	-18.017	-4,4
<b>Nacionalitat</b>			
Espanyols	569.229	-7.249	-1,3
Estrangers	173.351	-22.993	-11,7
<b>Àmbits territorials</b>			
Barcelona província	1.538.964	-62.182	-3,9
Catalunya	2.048.430	-89.019	-4,2
Espanya	13.768.993	-664.239	-4,6

Evulució contractes registrats a Barcelona. 2001-2011



Taxa de variació interanual. 2001-2011



Tota aquesta informació es pot consultar a la següent adreça d'internet:  
[www.bcn.cat/estadistica/catala/dades/ttreball/mov\\_lab/contr](http://www.bcn.cat/estadistica/catala/dades/ttreball/mov_lab/contr)