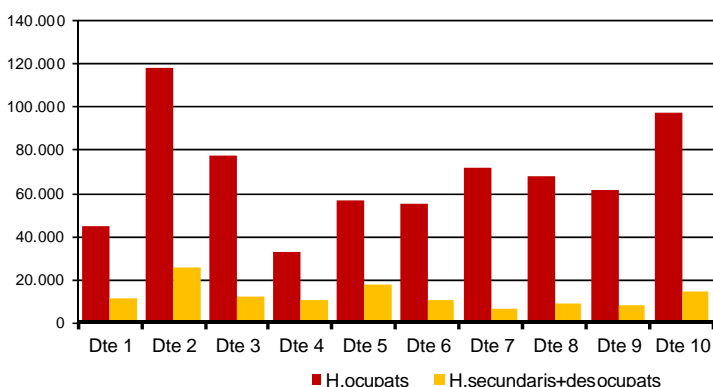




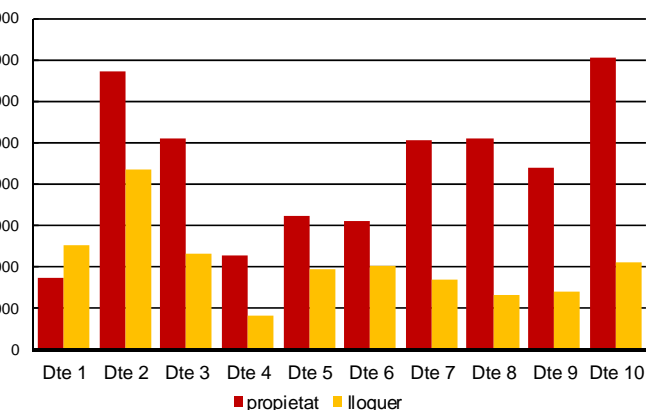
## AVANÇ DE DADES ESTADÍSTIQUES DE LA CIUTAT DE BARCELONA CENS DE POBLACIÓ I HABITATGES. ANY 2011

Tipologia	2001	2011	% Taxa variació interanual
<b>Total habitatges familiars</b>	<b>757.928</b>	<b>811.106</b>	<b>7,0</b>
<b>Habitatges principals</b>	<b>594.451</b>	<b>684.078</b>	<b>15,1</b>
de propietat	405.090	437.631	8,0
de lloguer	169.137	205.912	21,7
fins a 60 m2	160.071	192.917	20,5
91 m2 i més	133.089	142.239	6,9
construïts < 1940	150.654	141.804	-5,9
construïts > 1960	319.743	429.220	34,2
ocupació mitjana habitatge (persones/habitatge)	2,5	2,3	-7,1
<b>Habitatges secundaris</b>	<b>57.719</b>	<b>38.769</b>	<b>-32,8</b>
<b>Habitatges desocupats</b>	<b>100.771</b>	<b>88.259</b>	<b>-12,4</b>

Habitatges familiars per districte. 2011



Règim de tinença dels habitatges ocupats per districtes. 2011



Tota aquesta informació es pot consultar a la següent adreça d'internet:  
[www.bcn.cat/estadistica/catala/dades/timm/censhab/censhab11](http://www.bcn.cat/estadistica/catala/dades/timm/censhab/censhab11)