



Avanç de dades de BARCELONA
ATUR REGISTRAT, setembre 2020

	Nombre Aturats	% Taxa variació mes anterior	% Taxa variació interanual
Total Barcelona	91.282	-1,8	35,0
Sexe			
Dones	48.846	-2,6	30,8
Homes	42.436	-0,8	40,0
Edat			
16-24 anys	5.799	1,1	52,4
25-44 anys	41.550	-3,4	51,3
45 i més anys	43.933	-0,6	20,8
Estudis (1)			
Primaris	4.800	0,7	35,3
Secundaris i FP	70.126	-1,0	36,5
Universitaris	16.067	-5,6	28,8
Sector			
Agricultura	339	4,0	24,2
Indústria	5.795	-1,6	14,6
Construcció	5.046	-0,7	21,5
Serveis	75.427	-2,2	38,4
Sense ocupació anterior	4.675	3,2	28,2
Nacionalitat			
Espanyols	69.225	-2,4	28,1
Estrangers	22.057	0,3	62,3
Àmbits territorials			
Barcelona província	350.597	-1,8	26,4
Catalunya	478.201	-0,5	28,3
Espanya	3.776.485	-0,7	22,6

(1) No inclou els aturats registrats sense estudis

El nombre d'aturats registrats (91.282) ha disminuït, en mil sis-cents trenta-quatre respecte el mes d'agost de 2020 (-1,8%); en comparació amb el setembre de 2019, l'atur ha augmentat en vint-i-tres mil sis-cents quaranta-quatre persones (+35,0%).

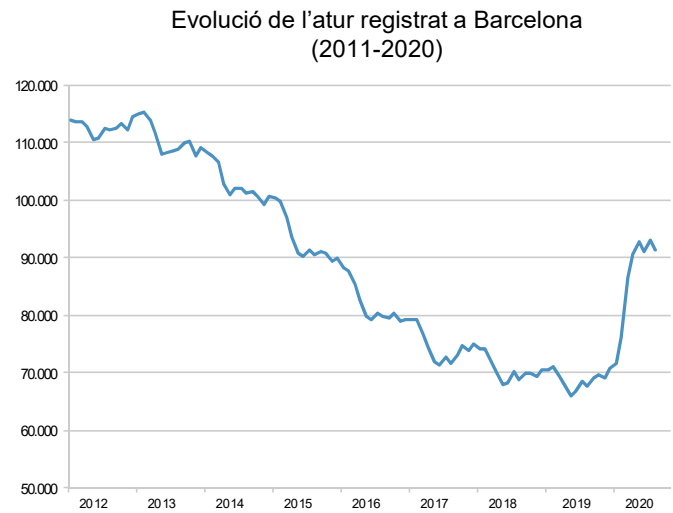
Per sexe, segueixen havent-hi més dones aturades (53,5%) que homes, un fet que es repeteix, per al mes de setembre, des de l'any 2013.

De manera general, tots els àmbits territorials presenten disminucions respecte al mes d'agost de 2020 (entre -0,5 i -1,8%). En relació amb el setembre de 2019, tots els àmbits presenten augments considerables (entre +22,6 i 35,0%).

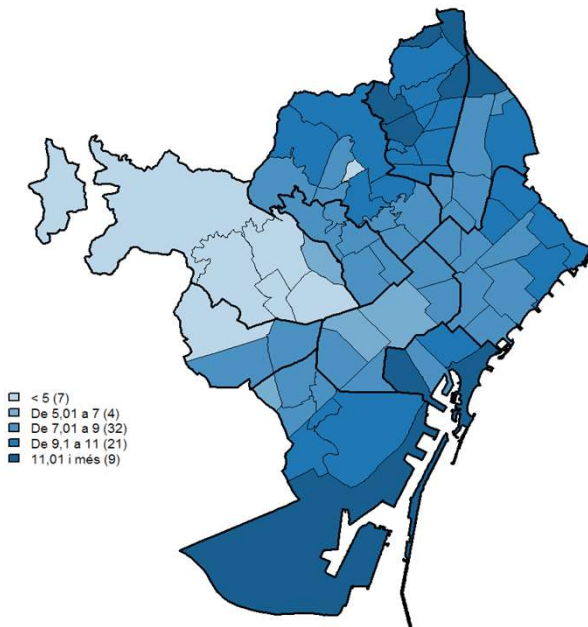


Avanç de dades de BARCELONA ATUR REGISTRAT, setembre 2020

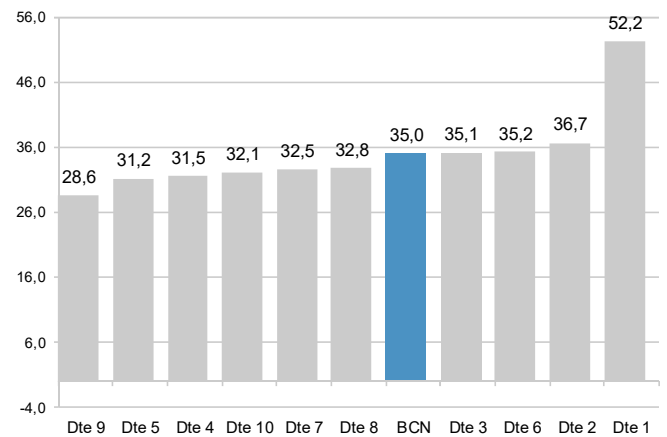
Districte	Nombre aturats	% Taxa variació mes anterior	% Taxa variació interanual
Barcelona	91.282	-1,8	35,0
1. Ciutat Vella	9.041	-0,3	52,2
2. Eixample	12.524	-2,3	36,7
3. Sants-Montjuïc	10.986	-1,9	35,1
4. Les Corts	3.491	-2,1	31,5
5. Sarrià- Sant Gervasi	4.449	-1,9	31,2
6. Gràcia	6.088	-3,0	35,2
7. Horta- Guinardó	9.699	-1,2	32,5
8. Nou Barris	11.948	-1,5	32,8
9. Sant Andreu	8.781	-2,0	28,6
10. Sant Martí	14.134	-1,9	32,1
NC	141	-	-



Atur registrat sobre població de 16 a 64 anys (%)



Taxa variació interanual per districtes (%)



Font: Generalitat de Catalunya. Departament de Treball, Afers Socials i Famílies. Estimació pròpia de l'atur registrat per districtes a partir de les dades per codi postal facilitades pel Departament de Treball, Afers Socials i Famílies de la Generalitat de Catalunya

Més informació: https://www.bcn.cat/estadistica/catala/dades/treball/atur/_sexe_edat_nacionalitat_dte