



¡Sé cultural!

Dossier de patrocinio
del Instituto de Cultura
de Barcelona

Millones de personas
vibran con la cultura.
Colabora con el Instituto
de Cultura de Barcelona
y hazla posible.





Índice

4	Instituto de Cultura de Barcelona
6	¿Por qué patrocinar la creación y la cultura de la ciudad?
8	Festivales y programas
54	Museos, centros de arte y archivos
80	Apoyo a la creación
92	Cultura en los barrios
98	¿Cómo puedes patrocinar la cultura de la ciudad?
	Categorías de patrocinio
102	Nuestras marcas aliadas
104	Contacto

Instituto de Cultura de Barcelona

Barcelona es referente en la defensa de los derechos culturales y la promoción de las políticas públicas de cultura. El Instituto de Cultura del Ayuntamiento de Barcelona (ICUB) apoya la creación artística y cultural en todas sus manifestaciones y promueve la diversidad cultural y de género ofreciendo su apoyo a propuestas de vanguardia y fortaleciendo los vínculos con la historia, la ciencia, la tecnología, la comunidad y la educación de la ciudad.



¿Por qué patrocinar la creación y la cultura de la ciudad?

¿Cuántos acontecimientos, museos, festivales o equipamientos culturales asociamos a Barcelona? La cultura en nuestra ciudad es un reclamo y un distintivo esencial para el mundo. Desde el Instituto de Cultura de Barcelona trabajamos para fomentar la creación, promover actividades culturales, participar en el impulso del talento emergente y apoyar la iniciativa ciudadana. Ahora tú también puedes hacer cultura y convertirte en un apoyo activo de la creación y la divulgación cultural de Barcelona. Puedes formar parte de festivales y grandes acontecimientos y conectar mejor con tus públicos. Sé ICUB y posiciónate con el talento creativo de tu ciudad. ¡Patrocina al ICUB y vincúlate a Barcelona y a la cultura!

CONECTA CON TU PÚBLICO: Patrocinar los festivales y acontecimientos culturales que la ciudadanía espera y celebra cada año, hace que tu público objetivo se identifique con tu marca y que su lealtad y confianza perdure.

SÚMATE A NUESTRA CAMPAÑA DE COMUNICACIÓN: Consigue ampliar el impacto de tu marca y asociarlo a los valores de la cultura a través de la difusión en nuestros amplios canales on y off.

POSICIONA TU MARCA: Logra notoriedad y reconocimiento para tu marca impulsando el posicionamiento a partir de su vinculación a los valores de la cultura, la innovación, la creatividad y de Barcelona.

PATROCINIO CON VALORES: Da un paso más y patrocina cultura. Alcanza este plus social y creativo y potencia tus valores ante la ciudadanía. Vincúlate a los acontecimientos culturales de la ciudad y muéstrate más próximo a tu público.

Festivales y programas



¡Late con la magia de la ciudad!

Cabalgata de Reyes

La Cabalgata de Reyes es la noche más esperada del año por los niños y niñas de Barcelona. Allí donde la magia y la ilusión visten de fiesta y de celebración las calles, al paso del séquito de Sus Majestades los Reyes de Oriente, que llenan de alegría, música y sueños la ciudad. Una de las noches que reúne a más personas en la calle, con infinitos anhelos y deseos a la espera del espectáculo de Sus Majestades, que convertirán la ciudad en el escenario de todo lo que puede ser posible, la noche de las emociones y de los sueños de grandes y pequeños.



Web

+154 K
Páginas vistas

+119 K
Visitas

Impresiones #ReisBCN

+635 K
De impresiones en Facebook

+350 K
De impresiones en Instagram

+145 K
De impresiones en Twitter

Medios

+76
Impactos mediáticos

Espectadores

+950 K
Asistentes

Perfil público

Familias
Niños y niñas de Barcelona
Personas mayores

www fb tw ig



Barcelona es thriller



BCNegra

BCNegra es el festival de novela negra de referencia. Su programación incluye grandes figuras del panorama literario nacional e internacional, y trasciende la narrativa, con actividades interdisciplinares, como la música, el cine, el teatro o las rutas literarias por la ciudad.

Un festival para los y las amantes del género y para quienes aún no lo han descubierto. Con una entrega de premio de la talla de Pepe Carvalho, en homenaje al escritor y al personaje que pusieron Barcelona en el mapa literario negro del sur de Europa.



Web

+15 K
Personas usuarias

+24 K
Sesiones

Impresiones #BCNegra

+140 K
De impresiones en Facebook

47,5 M
De impresiones en Twitter

22,5 K
De compromiso en Instagram

Medios

+132
Impactos mediáticos

Espectadores

+12 K
Asistentes

Perfil público

Adultos interesados en género negro y literatura

[www](#) [fb](#) [tw](#) [ig](#)



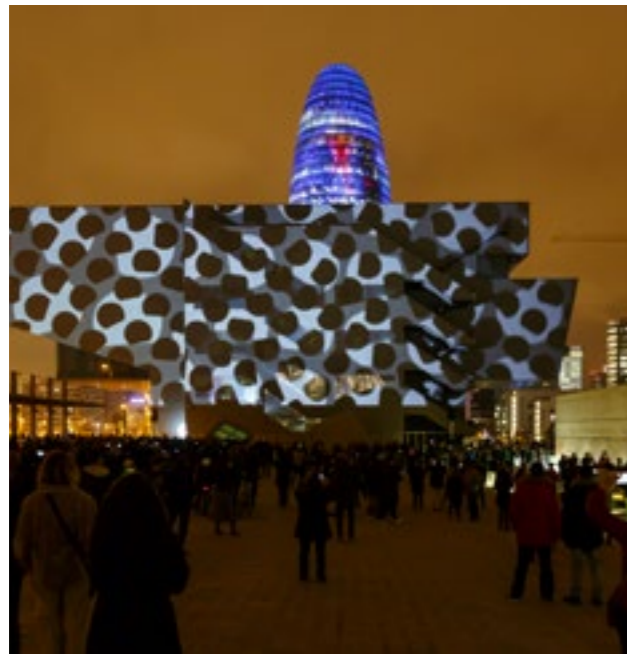
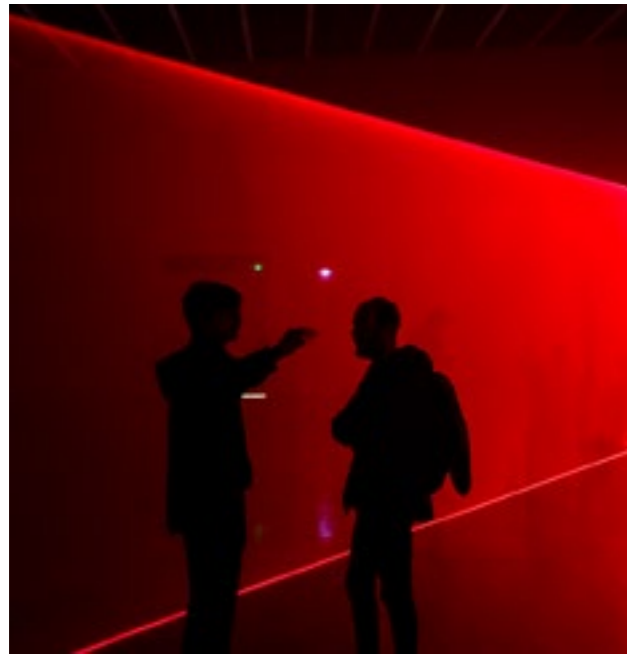
Barcelona es luz



Llum BCN

Llum BCN es el festival de artes lumínicas que hace brillar la arquitectura de la ciudad, reinventando edificios, plazas, calles y espacios insólitos del barrio del Poblenou. Un acontecimiento abierto y punto de encuentro donde se conjuga el talento de reconocidos artistas nacionales e internacionales, jóvenes creadores y creadoras de escuelas de arquitectura y diseño de la ciudad, agentes sociales,

investigadores e investigadoras y empresas que experimentan con nuevas tecnologías y nuevas narrativas. Una experiencia vital incomparable, de transformación de espacios urbanos a través del lenguaje de vanguardia de la luz. Con reconocido prestigio internacional, Llum BCN cuenta ya con la complicidad de grandes festivales lumínicos como son los de Helsinki, Lyon, Eindhoven, Praga y Sídney.



Web

+109 K
Personas usuarias

+168 K
Sesiones

Impresiones #llumbcn2022

1,33 K
De compromiso en
Instagram

42 M
De impresiones en Twitter

Medios

+58
Impactos mediáticos

Espectadores

+200 K
Asistentes

Perfil público

Todos los públicos



¡Haz tuya la cultura popular!

Santa Eulàlia

Santa Eulàlia es la fiesta mayor de invierno de Barcelona y una gran celebración de la cultura popular de raíz tradicional. Danza, castellers, bestiario, bailes de sardanas, muestras de esbarts, colles bastoneres, canto coral y correfocs. Una inmensidad de actividades para disfrutar con amigos y amigas y familia de las tradiciones que son una fiesta.



Web

+37 K
Personas usuarias

+57 K
Sesiones

Impresiones #SantaEulàlia19

359 M
De impresiones en Instagram

38,6 M
De impresiones en Twitter

Medios

+131
Impactos mediáticos



Adéntrate en la cara B de los museos

In Museu

¿Qué late dentro de las zonas privadas de un museo? ¿Quieres conocerlas en profundidad a través de las personas que trabajan en ellas? El colectivo de profesionales especialistas de los museos de la ciudad dedica un día a satisfacer la curiosidad del público y muestra en sesiones exclusivas lo que queda oculto habitualmente de cara al público.

In Museu es una oportunidad única para acceder a los secretos mejor guardados de los museos en la mejor compañía: profesionales de la conservación, la Restauración, el archivo o la guía especializada dispuestos a compartir su trabajo y su pasión.

In Museu es un viaje interior al alma de los museos.



Web

+12 K
Personas usuarias

+19 K
Sesiones

Impresiones #InMuseu

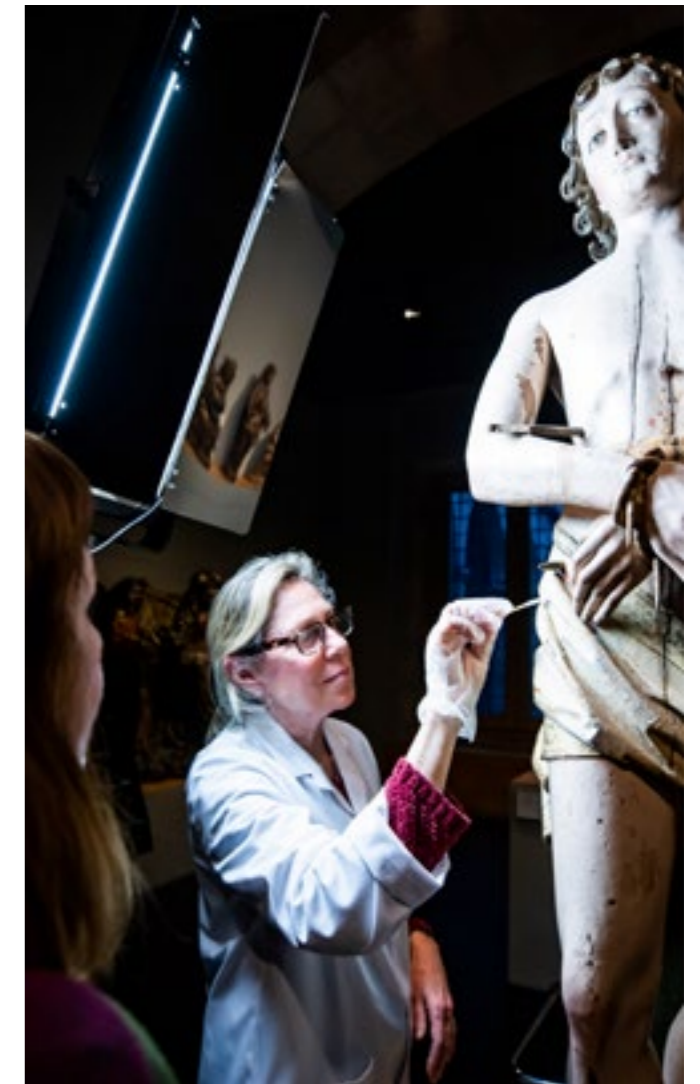
8,57 M
De impresiones en Twitter

2,02 K
De impresiones en Instagram

+28 M
De impresiones en Facebook

Espectadores

+3 K
Asistentes



Ábrete al mundo de la danza



Dansa Metropolitana

El festival Dansa Metropolitana es movimiento y confluencia. Una muestra de diálogo, unión y creación conjunta de doce ciudades metropolitanas. Con una programación capaz de acercar la danza, y su inmensa diversidad de disciplinas, a todo el mundo, facilitando el diálogo entre crítica, artistas y público, y generando entusiasmo con propuestas locales, estatales e internacionales de calidad.

Dansa Metropolitana llena calles, teatros, centros cívicos, plazas y espacios públicos, construyendo vínculos entre las ciudades y las personas que las habitan. Y lo hace hibridando los diferentes estilos y procedencias de la danza, enriqueciendo el patrimonio cultural de las ciudades y del área metropolitana, generando conexiones e invitándonos a vivir la danza intensamente.

Web

+37 K

Personas usuarias

+52 K

Sesiones

Impresiones #dansametropolitana

1,5 M

De impresiones en Twitter

+1,7 M

De impresiones en Instagram

+227 K

De alcance en Facebook

Medios

+138

Impactos mediáticos

Espectadores

+50 K

Asistentes

www fb tw ig

Perfil público

49%

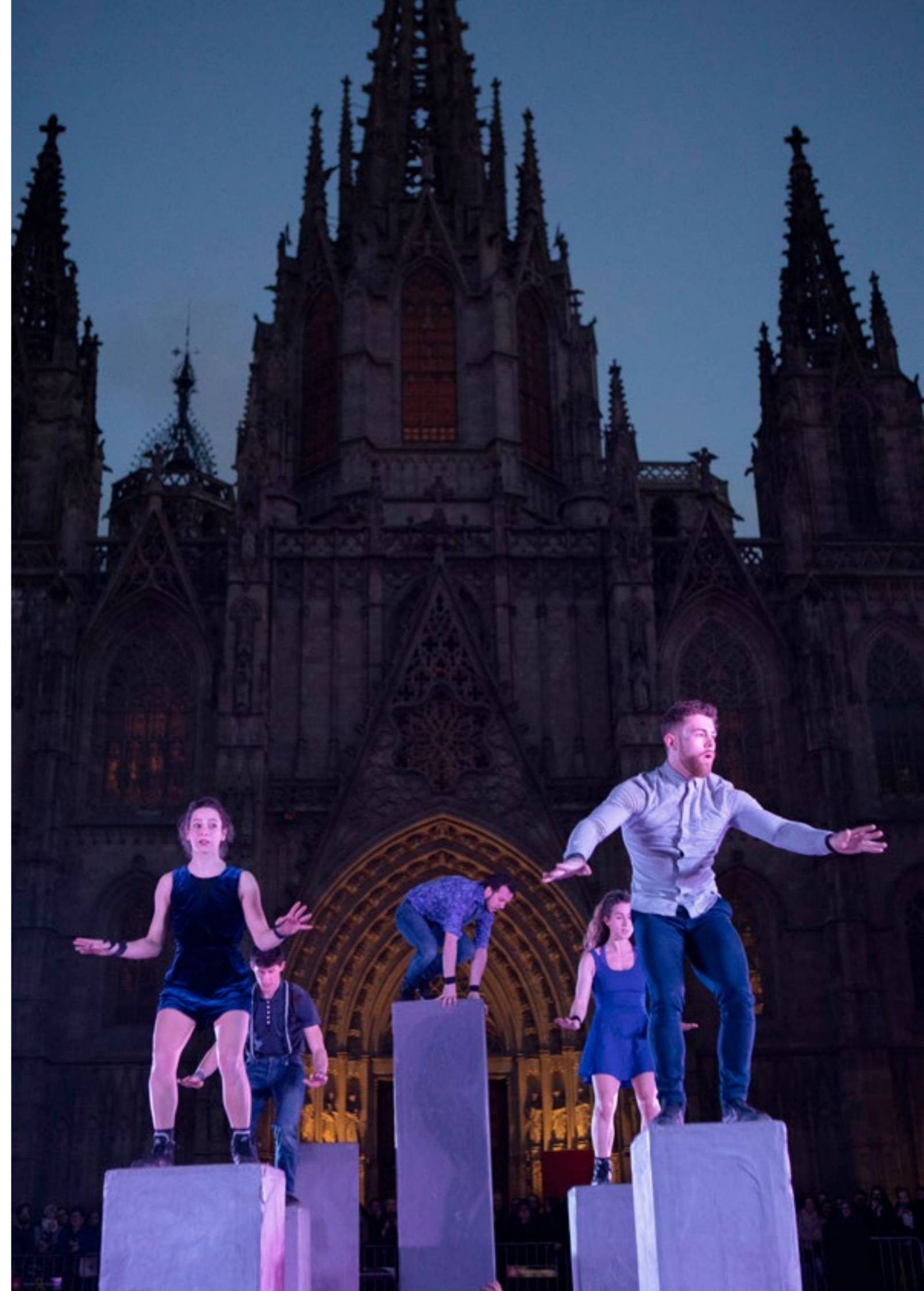
Público interesado en la danza y las artes creativas y de movimiento

23%

Público familiar

28%

Todos los públicos



El Sant Jordi de los niños y las niñas

Món Llibre

Món Llibre invita a los niños y niñas a disfrutar del placer de la lectura de una manera lúdica y original, haciendo volar su imaginación a través de los libros y las historias.

La lectura es una poderosa herramienta para el desarrollo de la inteligencia verbal, emocional y racional de las personas, y Món Llibre invita a leer para divertirse y estimular la fantasía y la imaginación.

La cita en los alrededores de Sant Jordi inspira a los más pequeños a entrar en páginas llenas de poesía y de magia y a conocer de primera mano a los autores y las autoras que tanto nos hacen soñar y vivir aventuras con historias fascinantes dirigidas a sus edades.



Web

+9 K
Personas usuarias

+13 K
Sesiones

Impresiones #MónLlibre

+48 K
De impresiones en Instagram

+46 K
De impresiones en Twitter

Medios

+39
Impactos mediáticos

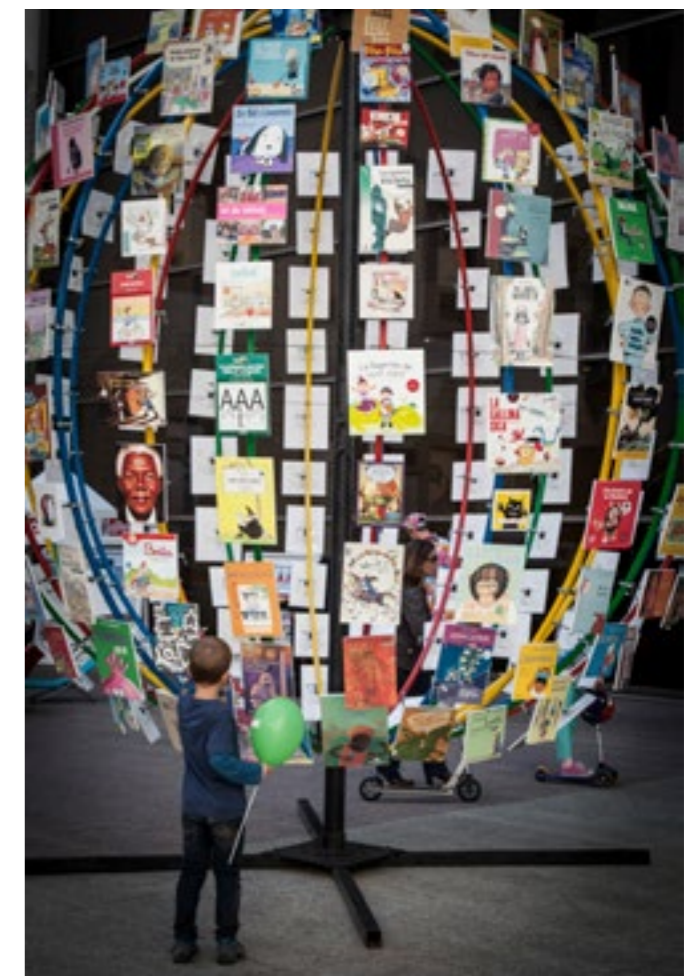
Espectadores

+20 K
Asistentes

Perfil público

Público familiar

www fb tw ig



Explora los límites de la palabra

Barcelona Poesia

Barcelona Poesía fusiona diversas disciplinas, lenguajes artísticos, idiomas y maneras de ver el mundo y la vida.

El festival se desarrolla en una gran variedad de espacios de la ciudad, para contribuir a extender la poesía por muchos espacios singulares de Barcelona, desde museos hasta mercados, galerías de arte o salas de música. Barcelona Poesía quiere alejarse del elitismo y acercar el lenguaje poético a la ciudadanía de manera libre y gratuita. Abrazar el espacio público con versos y conectarlo con las diferentes disciplinas artísticas, a través de nuevas formas de expresión, como la cultura urbana más joven, el hip-hop o el poetry slam, la danza, el teatro, títeres, música y otras posibilidades que ofrecen las nuevas tecnologías.



Web

+16 K

Personas usuarias

+26 K

Sesiones

Impresiones #BCNPoesia

+183 K

De impresiones en Twitter

+95 K

De alcance en Facebook

Medios

+55

Impactos mediáticos

Espectadores

+7,6 K

Asistentes

Perfil público

Todos los públicos



Haz cultura a la luz de la luna



Noche de los Museos

La Noche de los Museos es ya un clásico imprescindible de nuestras agendas. La magia de poder visitar un museo en un horario en que habitualmente está cerrado y de manera gratuita.

Una manera muy diferente de disfrutar de la belleza, los tesoros

y las emociones que ofrecen los museos. Visitas guiadas, conciertos, recitales de poesía, danza, teatro o juegos de pistas, todo para que el público pueda disfrutar de una velada insólita y especial.

Web

+62 K
Personas usuarias

+89 K
Sesiones

Impresiones #NitdelsMuseusBCN

+25,4 K
De compromiso en Instagram

+17 M
De impresiones en Twitter

Medios

+100
Impactos mediáticos

Espectadores

+170 K
Asistentes

Perfil público

55%
Mujeres

45%
Hombres

57%
Barcelona

25%
Área metropolitana de Barcelona

15%
Resto de Cataluña

3%
Fuera de Cataluña

25-64
Años



Emociónate y levanta el telón del verano



Festival Grec

El Festival Grec de Barcelona es la cita cultural más esperada del verano en la ciudad. Con el marco incomparable del Teatre Grec y sus jardines como epicentro del festival, su arte se despliega por escenarios, rincones y espacios de toda Barcelona, llenándola de teatro, danza, música y circo. El Grec tiene una larga tradición arraigada a la vida cultural de la ciudad y se ha convertido en una referencia destacada en el calendario europeo de las

artes escénicas. Un festival excepcional, conectado con la vida artística de la ciudad, que enlaza con lo que ocurre el resto del año, y sirve de ventana para mostrar y todo lo que se ha ido generando y dialoga con su talento, con su ciudadanía y con sus preguntas. El Grec es un momento esperado, un acontecimiento, un instrumento de reflexión, de cambio y de transformación, un cajón de sorpresas y, sobre todo, una experiencia para ser vivida.



Web

+346 K
Personas usuarias

+528 K
Sesiones

Espectadores

+125 K
Asistentes Grec

+50 K
Asistentes Teatre Grec

Seguidores

27,3 K
Instagram

47,5 K
Facebook

26,2 K
Twitter

Perfil público

61%
Mujeres

39%
Hombres

35-65
Años

Impresiones #Grec2019

+11,7 M
De alcance en Twitter

+1,45 M
De alcance en Instagram

63%
Barcelona

33%
Área metropolitana de
Barcelona y Cataluña

Medios

+922
Impactos mediáticos



¡Celebremos Barcelona!



La Mercè

La Mercè es sinónimo de alegría y buenos recuerdos. Una de las fiestas mayores más multitudinarias de Europa con una sabia combinación de innovación y tradición. La Mercè es el gran acontecimiento de la ciudad. La fiesta mayor de la capital catalana que llega a todos los distritos y vive en el corazón de su ciudadanía. Un festival de festivales que rebosa riqueza cultural: desde el Mercè Arts de Carrer y las muestras de cultura popular hasta los

festivales musicales BAM y Acció Cultura Viva y la programación del Música Mercè. Toda la ciudad se implica y late con su fiesta mayor, disfrutando de la cultura con una programación totalmente gratuita y de calidad, con propuestas locales e internacionales para todos los públicos. Y como traca final, la celebración se despidе hasta el próximo año con el ya tradicional Piromusical de la Mercè, la fiesta de la luz, de la música y de la magia.



Web

+662 K

Personas usuarias

+1 M

Sesiones

Impresiones #LaMerce

+184 K

De impresiones en Twitter

+994 K

De impresiones en Instagram

Medios

+2 K

Impactos mediáticos

Espectadores

+1,5 M

Asistentes

Perfil público

Todos los públicos

www fb tw ig



Los retos del futuro

La Bienal de pensamiento

La Bienal de pensamiento “Ciudad abierta” invita a pensar en los retos de futuro de manera colectiva, con diversidad de espacios de experimentación, grandes corrientes de pensamiento, nuevas concepciones de progreso, democracia y ciudad. En un momento de múltiples transformaciones —cambios de escenario económico, político y social a escala global y local, revolución tecnológica, etc.—, las ciudades se constituyen como principales escenarios de estos cambios. Puntos de encuentro que acumulan diversidades, oportunidades, capacidades de innovación y de creatividad para resolver desde la proximidad lo que cuesta definir desde lejos. El espíritu de la Bienal es colectivo, diverso y reflexivo. Con voces de todo el mundo que, desde diferentes puntos de vista y disciplinas, impulsan el debate ciudadano y ofrecen reflexiones, diagnósticos y, sobre todo, propuestas de salida a los dilemas que afrontamos. Para que, entre todas y todos, imaginemos, pensemos y construyamos futuros mejores.



Web

+53 K
Personas usuarias

+88 K
Sesiones

Impresiones #Biennialdepensament

120 K
De impresiones en Twitter

23,3 K
De compromiso en Instagram

Medios

+70
Impactos mediáticos

Espectadores

+5,3 K
Asistentes



Vive un mundo de creatividad

Barcelona Dibuixa

Barcelona Dibuixa es la gran fiesta del dibujo de la ciudad, que el ICUB coorganiza con el Museo Picasso. El espacio ideal para dejar volar la imaginación y disfrutar de la oportunidad de crear con artistas consolidados y emergentes.

Durante un día, pequeños y grandes comparten de manera lúdica su arte y exploran las posibilidades creativas que les ofrecen el lápiz y el papel en un universo de talleres.

Barcelona Dibuixa celebra la creatividad y el talento destacando la emoción del dibujo, y la expresión de la cultura compartida.



Web

+12 K

Personas usuarias

+18 K

Sesiones

Impresiones #BarcelonaDibuixa

16,8 M

De impresiones en Twitter

7,21 K

De compromiso en Instagram

Espectadores

+19 K

Asistentes

Perfil público

80%

Público familiar con un alto interés por la creatividad y la cultura

20%

Jóvenes y adultos interesados en conocer a artistas reconocidos y trabajar con ellos



www fb tw ig

¡Fascínate con lo (in)imaginable!

Festival 42

El 42, Festival de Géneros Fantásticos de Barcelona, es un viaje al atractivo mundo de los sueños y de las buenas historias extraordinarias. El poder inmenso de la imaginación. El siglo XXI no tiene una, sino múltiples realidades. De las utopías y distopías sobre las redes sociales, la robótica y el poshumanismo a la consolidación de los videojuegos como punta de lanza de la industria cultural.

Vivimos una efervescencia de las narrativas no realistas, de la reinención del realismo mágico, de las relecturas de la mitología, las leyendas y los cuentos de hadas. Y todo ello refleja un cambio generacional insoslayable. Gracias a los videojuegos, las series y el cine, los géneros fantásticos están muy presentes entre la gente más joven y les hace repensar el mundo de manera creativa. ¿Imaginamos mundos y futuros astronómicos?



Web

+16 K

Personas usuarias

+27 K

Sesiones

Impresiones #Festival42BCN

+16 M

De impresiones en Twitter

+172 K

De impresiones en Instagram

+107

De impresiones en Facebook

Espectadores

+6 K

Asistentes
(presenciales y digitales)

Perfil público

Público joven



www fb tw ig

¿Jugamos?

DAU

El festival Dau Barcelona es la gran fiesta del juego de mesa. Para todos los públicos y edades, de 0 a 99 años, todo el mundo tiene cabida. Ideal para estimular la participación y la creatividad, el Dau reúne a editoriales, clubs de juego histórico y entidades de todo tipo, y ofrece cerca de doscientas mesas de juegos a lo largo de todo un fin de semana. Jugar, competir, participar en sesiones de creación y presentaciones de novedades en un espacio emblemático de 7.000 m² en el corazón del barrio de Sant Andreu, el recinto de la Fabra i Coats.



Web

+19 K
Personas usuarias

+29 K
Sesiones

Impresiones #DauBCN

20,5 M
De impresiones en Twitter

10,1 K
De compromiso en Instagram

Espectadores

+30 K
Asistentes

Perfil público

Público familiar y nuevos públicos virtuales

Público experto y profesional



¡Vibra con el inicio de un nuevo año!

Fin de Año

La noche de Fin de Año en Barcelona se celebra en toda su magnitud: luz, fiesta, alegría y espectáculo te acompañan para dar la bienvenida al año nuevo con una gran celebración ciudadana que invita a todo el mundo a disfrutar de este momento tan especial, cargado de ilusión y euforia colectiva.



Web

+53 K
Personas usuarias

+88 K
Sesiones

Impresiones #CAPDANYBCN

7150 M
De impresiones en Twitter

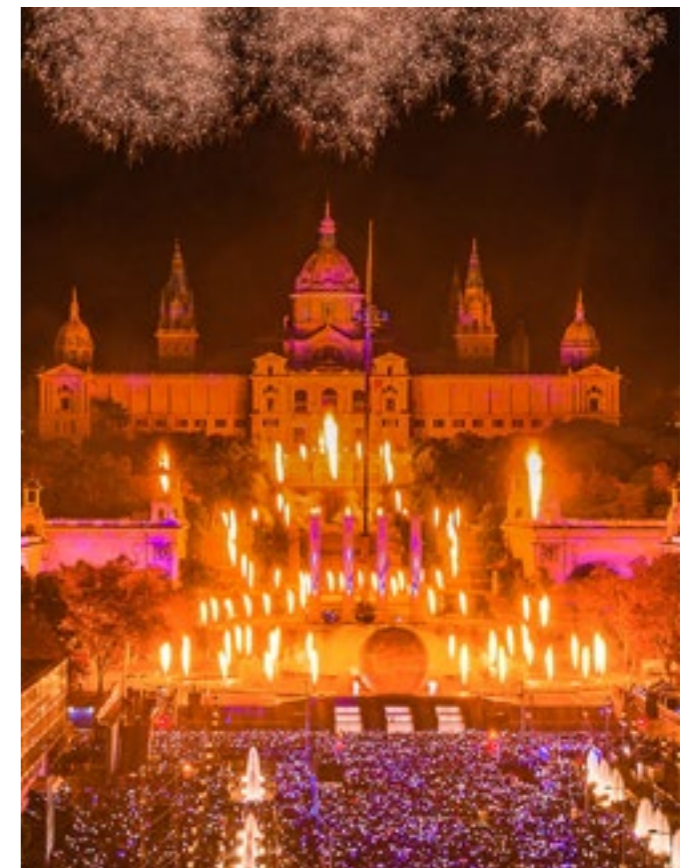
9,25 K
De compromiso en Instagram

Espectadores

+94 K
Asistentes

Perfil público

Familias
Jóvenes
Nacional / internacional





Museos, centros de arte y archivos

Los museos, centros de arte y archivos reciben más de 3,9 millones de visitantes al año.

Perfil público

70%

Estranjeros

48%

Mujeres

16%

Barcelona

47%

Hombres

8%

Resto de Cataluña

Público objetivo joven-adulto: más de la mitad de las personas visitantes tienen menos de 40 años

5%

Resto de España

Visitantes totales

3,9 M

Asistentes

La memoria abierta de la ciudad

El Born Centro de Cultura y Memoria

Pasear por el espacio interior o simplemente atravesarlo libremente. Circular por el centro y detenerse a contemplar los restos del barrio derribado por Felipe V. Visitar las exposiciones y participar de las actividades.

El Born CCM es el centro de conservación y valoración del patrimonio y un espacio de transmisión de conocimiento en torno a las expresiones de la memoria y los efectos del olvido. Una calle cultural a medio camino entre Santa Maria del Mar y el parque de la Ciutadella. ¡Un fantástico recorrido para disfrutar de un patrimonio extraordinario!



Visitantes totales

+1,2 M

Asistentes

Perfil público

34%

Barcelona

Resto de Cataluña y España

58%

Mujeres

Entre 30 y 50 Años



CONTACTO
Pl. Comercial, 12
08003 Barcelona
932 566 851

www fb tw ig

700 años de historia en femenino

Real Monasterio de Santa Maria de Pedralbes

Esta joya del gótico catalán pone al alcance del público la posibilidad de visitar los espacios más emblemáticos del monasterio: el dormitorio, el refectorio, la sala capitular, la abadía y las celdas de día. Contiene también numerosas obras de arte, objetos litúrgicos y mobiliario que la comunidad de las clarisas ha ido reuniendo a lo largo de los siglos, y que permiten conocer la vida diaria y el papel del monacato femenino.



Visitantes totales

+72 K

Asistentes

Perfil público

56%

Estranjeros

27%

Barcelona

17%

Resto de Cataluña y España

60%

Mujeres

Entre 25 y 50 Años



CONTACTO

Baixada del Monestir, 9

08034 Barcelona

932 563 434

www fb tw ig

¡Un patrimonio cultural de 70.000 piezas de todo el mundo!

Museo Etnológico y de Culturas del Mundo

El Museo Etnológico y de Culturas del Mundo invita a reflexionar sobre las sociedades a partir de un patrimonio cultural material de más de 70.000 piezas de todo el mundo. Un museo donde se generan espacios de educación, reflexión, investigación e interpretación. Su enorme colección está formada por elementos que reivindican su valor de uso pero que no eluden un valor agregado. Objetos creados y fabricados que, desde la cotidianidad y todas sus expresiones y manifestaciones, nos hablan también de conceptos tan valiosos como el anonimato o la colectividad.



Visitantes totales

+53K
Asistentes

Perfil público

Todos los públicos



CONTACTO
Sede Parc Montjuïc
P.º Santa Madrona, 16-22
08038 Barcelona
932 563 484

Sede Montcada
C/ Montcada, 12-14
08003 Barcelona
932 562 300

www fb tw ig

El diseño en la sociedad del siglo XXI

Museo del Diseño de Barcelona (DHUB)

El Museo del Diseño de Barcelona es un espacio único en la ciudad destinado al diseño y las artes del objeto, y propone una reflexión crítica sobre cuál debe ser la aportación real del diseño a la sociedad del siglo XXI.

Un museo donde el denominador común de todas las colecciones, del ayer y el hoy, es el objeto y todo lo que significa y aporta: concepción, creación y producción de los elementos hasta su uso según el tiempo y la sociedad.

El Museo del Diseño de Barcelona conserva un triple patrimonio: las colecciones históricas de artes decorativas, las colecciones de diseño y las colecciones de artes de autor de los siglos XX y XXI.



Visitantes totales

+146 K

Asistentes

Perfil público

Todos los públicos

40%

Estranjeros

39%

Barcelona

14%

Resto de Cataluña

4%

Resto de España

52%

Mujeres

43%

Hombres



CONTACTO

Pl. Glòries Catalanes, 37-38

08018 Barcelona

932 566 800

www fb tw ig

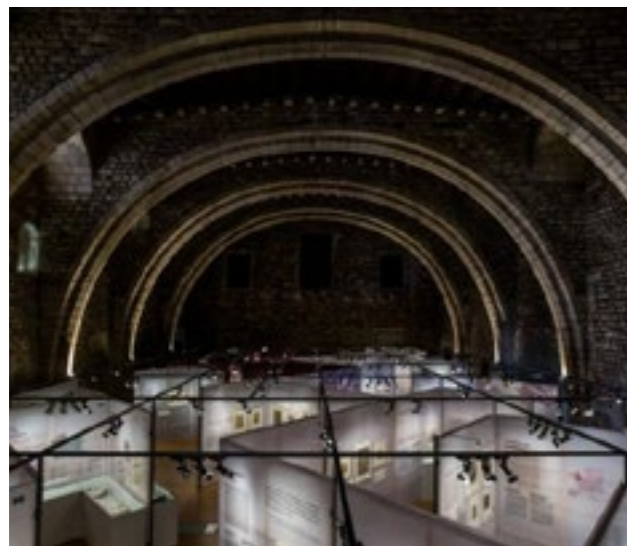
El espejo de la ciudad



Museo de Historia de Barcelona (MUHBA)

El espacio que mejor explica la historia de Barcelona desde sus orígenes y hasta nuestros días. Conserva, estudia, documenta, divulga y expone el patrimonio histórico y la historia de nuestra ciudad.

El Museo de Historia de Barcelona (MUHBA) tiene su sede principal en la Casa Padellàs y la plaza del Rei, y agrupa todo un conjunto de varios espacios patrimoniales relevantes para la historia de la ciudad, que están distribuidos por los diferentes barrios de Barcelona.



Visitantes totales

+926 K

Asistentes

Perfil público

Todos los públicos

80%

Estranjeros

50%

Hombres

44%

Mujeres

CONTACTO

Pl. Rei s/n
08002 Barcelona
932 562 122

www fb tw ig

MUHBA Casa Padellàs

C/ Veguer s/n
Interrogar Barcelona: Barcelona Flashback, síntesis de la historia y de los barrios de Barcelona, de la Barcino en el siglo XXI.

MUHBA Pl. Rei, Temple d'August y Santa Caterina

Pl. del Rei s/n; c/ Paradís, 10; pl. Joan Capri (Mercado de Santa Caterina)
Ciudad antigua y capital medieval: ¿cómo una pequeña colonia romana llega a convertirse en una capital del Mediterráneo?

MUHBA Portal del Mar, Domus Avinyó, Domus Sant Honorat y Via Sepulcral Romana

C/ Regomir, 7-9; c/ Avinyó, 15; c/ Fruita, 2, y pl. Vila de Madrid
Ciudad antigua: ¿cómo se han incorporado los vestigios arqueológicos al patrimonio monumental y al paisaje urbano de la ciudad contemporánea?

MUHBA - El Call

Peta. Manuel Ribé s/n
Minorías: situado en la casa de Jucef Bonhiac, tejedor de velos, aborda la trayectoria de la comunidad judía en la historia de la ciudad medieval y de su legado cultural, que ha perdurado hasta nuestros días.

MUHBA Vila Joana (Casa Verdaguer)

Tra. de l'Església, 104 (Vallvidrera)
Relatos literarios: Vila Joana es la última casa que acogió al escritor Jacint Verdaguer hasta su muerte, el 10 de junio de 1902. Hoy es al mismo tiempo memorial y Casa de la Literatura.

MUHBA Park Güell

Casa del Guarda. C/ Olot s/n
Capital europea: la relación entre Gaudí y la Barcelona artística e industrial presentada en el singular edificio de la Casa del Guarda.

MUHBA Fabra i Coats

C/ Sant Adrià, 20
Trabajo y ciudad: la Sala de Calderes de Can Fabra es un espacio patrimonial que permite avanzar en el conocimiento de la evolución y las funciones del mundo fabril, con respecto tanto a la vertiente técnica como a la social.

MUHBA Casa de l'Aigua

Parque de las Aigües de la Trinitat Vella.
Torrent de la Perera s/n
Agua y abastecimientos: el abastecimiento de agua en la ciudad. Estación de bombeo construida en los años 1915-1917 por el Ayuntamiento de Barcelona.

MUHBA Oliva Artés

C/ Espronceda, 142-146
Metrópoli: en las naves de este espacio fabril situado justo en medio del Poblenou se presentan, en clave de historia contemporánea, varios ámbitos sobre la formación y la trayectoria de la metrópoli barcelonesa.

MUHBA Bon Pastor

C/ Barnola
Vivienda: la evolución de la vivienda obrera, 1930, 1955, 1980 y 2015 en uno de los primeros polígonos de Barcelona, construido en 1929.

Refugio 307 del MUHBA

C/ Nou de la Rambla, 175
Autodefensa y protección: la defensa ciudadana de Barcelona. Cuatrocientos metros de galerías de uno de los refugios antiaéreos construidos bajo tierra durante la Guerra Civil.

MUHBA Turó de la Rovira

C/ Marià Labèrnia s/n (Horta-Guinardó)
Guerra y posguerra: Barcelona y su historia reciente desde el Turó de la Rovira, con el espacio arqueológico de la batería antiaérea de la Guerra Civil y las barracas construidas en la posguerra.

MUHBA Centre de Colecciones

Zona Franca de Barcelona
Objetos y representaciones: el Centro de Colecciones del MUHBA, situado en la Zona Franca desde los años ochenta del siglo XX, incluye el Archivo Arqueológico y los espacios de reserva del museo.

El universo de Marès

Museo Frederic Marès

El Museo Frederic Marès reúne una valiosa colección de obras y objetos artísticos que Frederic Marès dio a la ciudad de Barcelona. Un singular museo ideal para los y las amantes del coleccionismo del mundo de la escultura (del periodo prerromano hasta principios del siglo XIX) y del mundo de los objetos que están en el Gabinete del coleccionista, con miles de elementos del siglo XIX, que documentan unas formas de vida y costumbres del pasado.



Visitantes totales

+50 K

Asistentes

Perfil público

Todos los públicos

60%

Estranjeros

20%

Barcelona

54%

Mujeres

42%

Hombres



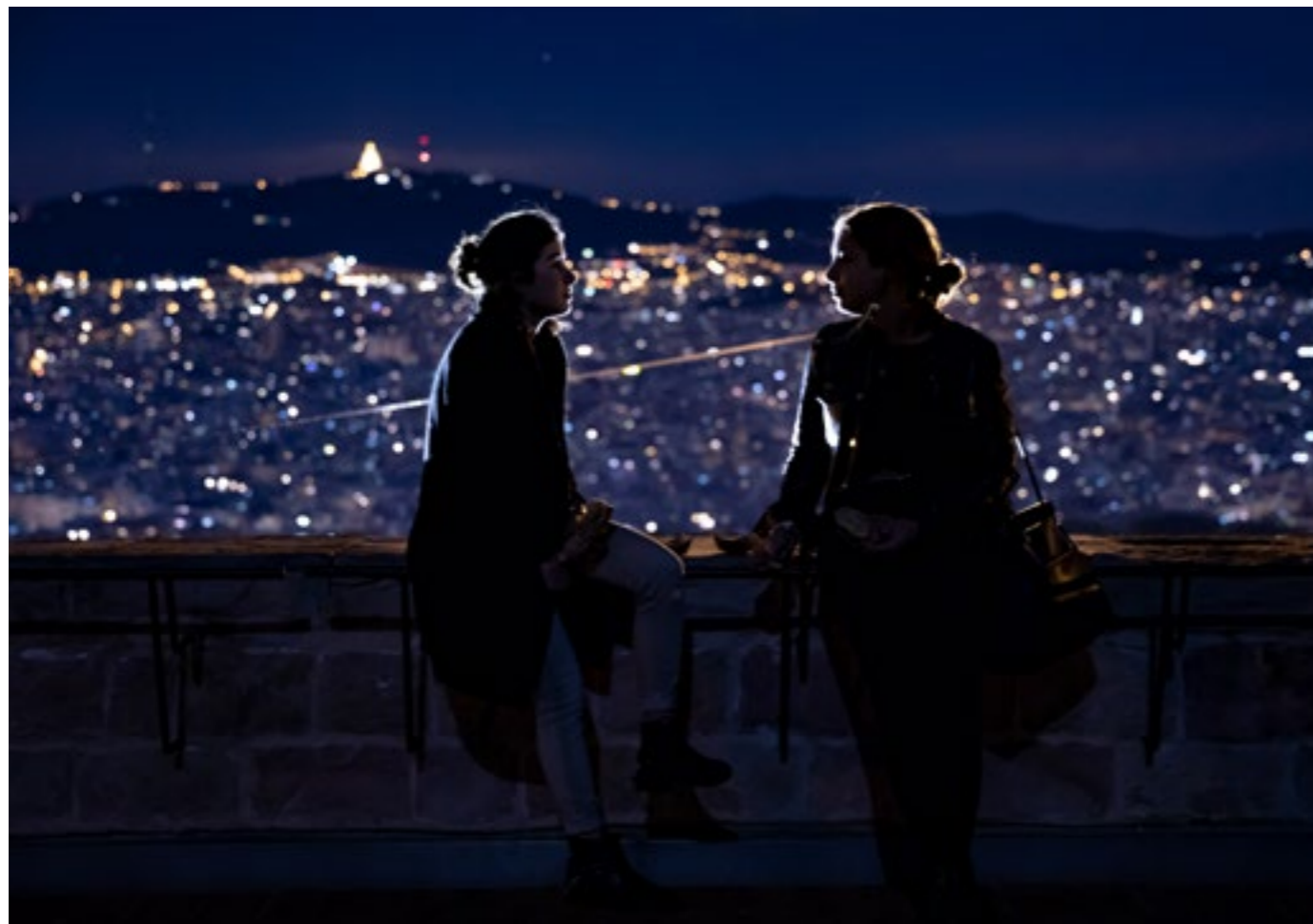
CONTACTO
Pl. Sant Iu, 5
08002 Barcelona
932 563 500

www fb tw ig

Barcelona a 360°

Castillo de Montjuïc

El Castillo de Montjuïc fue declarado bien cultural de interés nacional en 1988 y está a más de 170 metros de altura sobre el nivel del mar, en la cima de la montaña de Montjuïc. Es una antigua fortaleza militar con una larga y dilatada historia vinculada a la ciudad y que actualmente es un espacio abierto a todo el mundo, rodeado de jardines y que ha pasado a ser un espacio para la memoria, la relación y la cultura. Su ubicación privilegiada permite al visitante disfrutar desde la terraza del patio de armas de unas vistas inmejorables de Barcelona y de sus alrededores: la ciudad, el puerto, el Mediterráneo, la costa barcelonesa y el Baix Llobregat.



Visitantes totales

+881K

Asistentes

Perfil público

Todos los públicos

84%

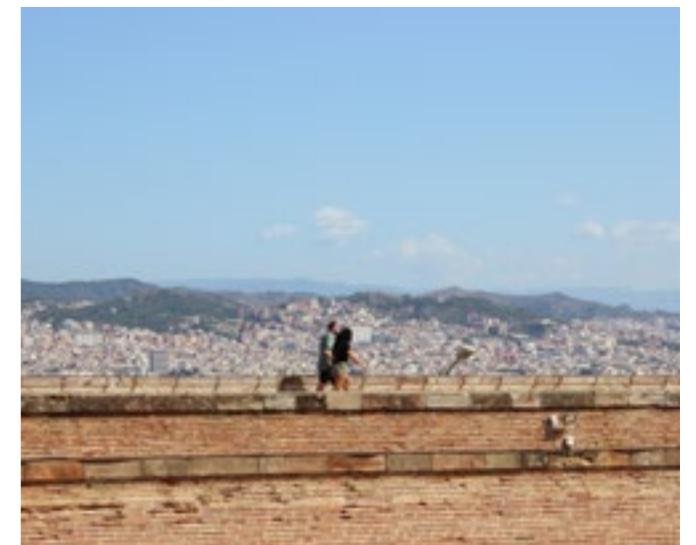
Estranjeros

51%

Hombres

44%

Mujeres



CONTACTO
Ctra. Montjuïc, 66
08038 Barcelona
932 564 440

www fb tw ig

Sitúate a la vanguardia

Fabra i Coats: Centro de Arte Contemporáneo de Barcelona

Ubicado en el recinto fabril de la Fabra i Coats (Sant Andreu), el Centro de Arte Contemporáneo de Barcelona promueve la investigación, la producción, la exposición y la difusión de las prácticas artísticas contemporáneas. Centrado en el fomento de la producción artística desarrollada en nuestro contexto metropolitano y en nuestro país, y abierto al mismo tiempo a la escena internacional, el Centro de Arte Contemporáneo de Barcelona es un espacio que coge como misión principal el impulso de las artes visuales actuales, la investigación de nuevos lenguajes creativos, la apertura a territorios interdisciplinarios y el desarrollo de políticas de mediación con el territorio y la ciudadanía.



Visitantes totales

+14,6 K

Asistentes

Perfil público

Público local de Barcelona

Jovenes



CONTACTO
C/ Sant Adrià, 20
08030 Barcelona
932 566 155

www fb tw ig

Despierta imaginarios

La Virreina Centro de la imagen

La Virreina Centro de la Imagen es un centro de arte contemporáneo centrado en la investigación de la cultura de las imágenes, que construye y deshace los imaginarios de la ciudad. Ubicado en el Palau de la Virreina, en La Rambla de Barcelona, y como pasaje abierto al barrio del Raval, La Virreina Centro de la Imagen explora los usos ideológicos y estéticos de las imágenes.

Una plataforma para analizar la emergencia de las políticas culturales desde una perspectiva crítica. Un espacio donde las imágenes y la cultura tienen que revelar sus condiciones de producción y circulación.



Visitantes totales

+114 K

Asistentes

Perfil público

40%

Barcelona

36%

Estranjeros



CONTACTO
Palau de la Virreina
La Rambla, 99
08002 Barcelona
933 161 000

www fb tw ig

Cerca de la cultura emergente

La Capella

La Capella es un espacio dedicado a la creación local emergente. Durante los últimos años, se ha centrado en la organización de exposiciones con la finalidad de acercar al público las propuestas más innovadoras de los y las artistas noveles de la ciudad.

Palanca de artistas y nuevos creadores y creadoras, seleccionados por un jurado independiente a partir de convocatorias públicas, La Capella se erige como epicentro de propuestas artísticas locales que buscan un espacio expositivo donde mostrar su obra.



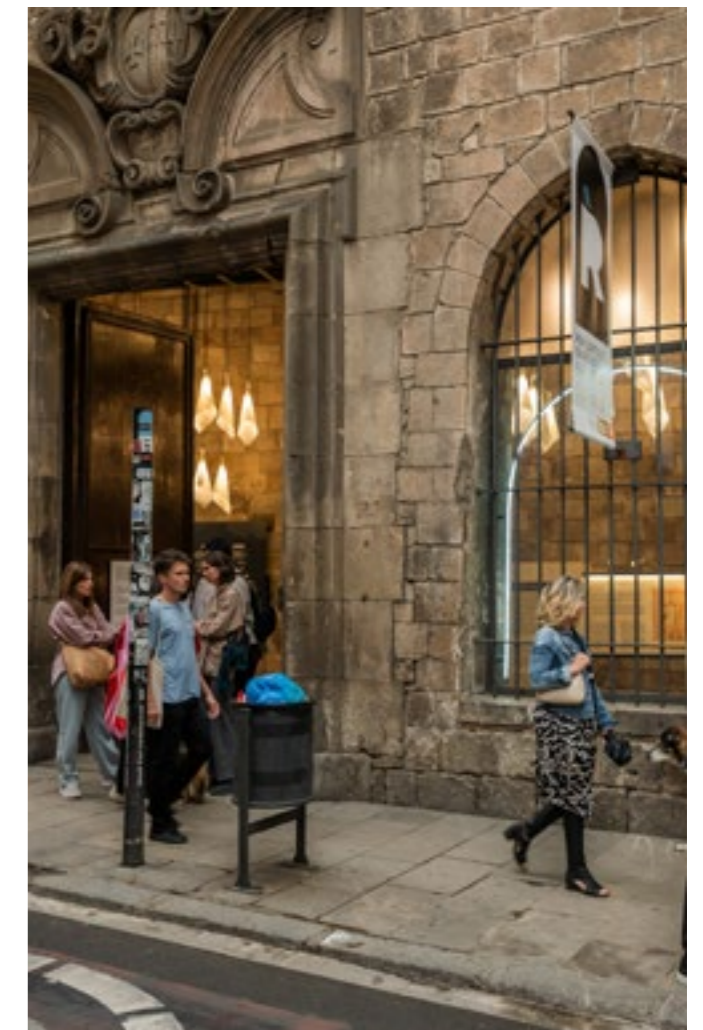
Visitantes totales

+39 K

Asistentes

Perfil público

Público local de Barcelona



CONTACTO
Calle del Hospital, 56
08001 Barcelona
932 562 044

www fb tw ig

Retratos de Barcelona

Archivo Fotográfico de Barcelona

El Archivo Fotográfico de Barcelona conserva más de tres millones de fotografías, desde 1844 hasta nuestros días, donde la temática principal es la ciudad de Barcelona. Es el centro destinado a conservar, tratar, describir y difundir el patrimonio fotográfico de la ciudad. Fotógrafos y fotógrafas profesionales y amateurs, editoriales, personalidades de la sociedad barcelonesa, instituciones, familias, la ciudadanía y el propio Ayuntamiento han nutrido a lo largo de los años este archivo. Entre muchas otras, dispone de las colecciones de Pérez de Rozas, Leonard o Centelles.

Visitantes totales

+1,2 K

Usuarios presenciales en el archivo

+16,5 K

Visitantes a las exposiciones

Perfil público

Público general y estudiantes

CONTACTO
Pl. Pons i Clerch, 2 2n
08003 Barcelona
932 563 420

www fb tw ig



La historia de Barcelona en formato DOC

Archivo Histórico de Barcelona

El Archivo Histórico de Barcelona es un centro de referencia y una institución cultural centenaria que se dedica a la preservación del patrimonio documental de la ciudad y al impulso de la investigación y la divulgación histórica. Centro responsable de la custodia, tratamiento y difusión de la documentación generada o recibida por la Administración de la ciudad, desde la creación del régimen municipal de Barcelona a mediados de siglo XIII hasta la revolución liberal de mediados de siglo XIX, así como de otros materiales de gran riqueza y diversidad, de interés para la investigación y la historia de la ciudad.

Visitantes totales

+6,2 K

Usuarios presenciales en el archivo

Perfil público

Público general y estudiantes

CONTACTO
C/ Santa Llúcia, 1
08002 Barcelona
932 562 255

www fb tw ig





Apoyo a la creación

Barcelona respira creatividad, vanguardia e innovación. El ICUB trabaja para dar apoyo al tejido creativo barcelonés, promoviendo espacios donde desarrollar y fomentar el talento artístico, e impulsando ayudas para motivar y alimentar la creación de y en la ciudad.

Fábricas de creación

El programa municipal de Fábricas de Creación de Barcelona se basa en la transformación de antiguos edificios industriales en desuso para convertirlos en nuevos espacios destinados al apoyo de la creación artística y la producción cultural. Son espacios dedicados a la atención, el acompañamiento y el apoyo de los artistas y colectivos mientras trabajan en sus proyectos. Estos espacios, además de facilitar el trabajo de los creadores, los agentes y las industrias culturales de la ciudad, refuerzan los tejidos artísticos ya formados por otros espacios de creación existentes.

La red de Fábricas de Creación de Barcelona dispone actualmente de 11 centros distribuidos en siete distritos de la ciudad. Un total de 30.000 m² de edificios industriales reconvertidos.

WWW





Fabra i Coats

En 2008 el ICUB recuperó la antigua fábrica textil Fabra i Coats para destinarla a ofrecer espacios y recursos al servicio de los creadores. Actualmente el equipamiento rehabilitado cuenta con espacios de trabajo para artes escénicas, música e investigación sonora, artes plásticas y visuales, creación multimedia y creación audiovisual. Además, acoge un amplio programa de actividades de carácter artístico y contemporáneo de referencia a la ciudad, pero que al mismo tiempo mantiene el vínculo con el barrio de Sant Andreu y sus vecinas y vecinos.

Sala Beckett

La antigua sede de la cooperativa obrera Pau i Justícia es ahora la casa de los autores teatrales, centro dedicado a la creación, formación y experimentación y espacio de encuentro entre dramaturgos y otros creadores escénicos.

www

La Central del Circ

Bajo la gran placa fotovoltaica del Fòrum, junto al mar, La Central del Circo acoge artistas y creadores de las artes circenses de todo el mundo y los acompaña en sus proyectos.

www

Nau Ivanow

La antigua la fábrica de pinturas Ivanow da nombre ahora a este espacio cultural que dedica su actividad a residencias y al acompañamiento de compañías teatrales, así como al desarrollo de los proyectos artísticos de estas.

www

Graner. Centro de Creación de Danza y Artes Vivas

El antiguo complejo fabril de la holandesa Philips acoge este centro de creación del cuerpo y el movimiento destinado a la investigación en la danza y las artes vivas.

www

Tantarantana

Un centro de creación y exhibición teatral que acoge y apoya a las compañías para que desarrollen sus procesos de investigación y creación en pleno centro del Raval.

www

Centro de las Artes Libres - Fundación Joan Brossa

Entre los siglos XV y XIX se acuñaba moneda, ahora acoge un centro dedicado a la poesía que rompe márgenes entre disciplinas: la poesía entendida como lo hacía Joan Brossa.

www

La Caldera

El antiguo cine Renoir Les Corts reconvertido en centro de creación de danza especializado en prácticas artísticas en torno al cuerpo y el movimiento.

www

Ateneu 9 barris

El circo, entendido como herramienta de transformación social, en un proyecto colectivo gestionado directamente por los vecinos y las vecinas y las entidades del barrio.

www

La Escocesa

Una antigua fábrica del Poblenou que acoge artistas visuales para estancias en residencia y se caracteriza por la libertad creativa, la reapropiación de la tecnología analógica y el desarrollo de proyectos comunitarios.

www

Hangar

En el barrio del Poblenou, Hangar es un centro de creación abierto destinado a la investigación y a la producción artística dentro del ámbito de las artes visuales.

www

Residencias artísticas



El Ayuntamiento de Barcelona promueve programas de residencia artística que ofrecen a los artistas y a los profesionales creativos tiempo, espacios o recursos para trabajar y desarrollar, individual o colectivamente, su proyecto artístico. Una iniciativa impulsada de la mano de la Red de Fábricas de Creación de Barcelona que pretende generar intercambios con espacios de creación internacionales, atraer y promocionar el talento en la ciudad y convertirse a la vez en un modelo de referencia en cuanto a apoyo al desarrollo de proyectos culturales.



Becas a los creadores

El ICUB impulsa un amplio programa de becas que pretende fortalecer y apoyar la creación artística y el tejido cultural de la ciudad:

‘BARCELONA CREA’ ofrece apoyo y recursos directos a los procesos de creación e innovación artística para poder crear sin la presión de la inmediatez en los resultados obtenidos. Las ayudas abrazan a todos los sectores e incorporan proyectos de literatura, música, audiovisual, guiones, culturas populares, artes escénicas, artes visuales, así como propuestas que vinculan arte y ciencia.

‘LAS BECAS LITERARIAS’ Montserrat Roig o Carme Montoriol impulsan proyectos literarios que tengan relación con la ciudad de Barcelona y el apoyo a la creación de dramaturgos y dramaturgas.

Cultura en los barrios

La cultura más cerca que nunca. El Ayuntamiento de Barcelona impulsa la descentralización de la cultura, reforzando la participación ciudadana y promoviendo procesos colaborativos con los diferentes barrios y agentes de la ciudad en sus propuestas culturales. Todo ello para hacer de los derechos culturales una realidad que contribuya de manera esencial a la lucha contra la desigualdad y a la ampliación de derechos y oportunidades de la ciudadanía y tejiendo una red comunitaria cultural activa y extensa por toda la ciudad.



Barcelona Districte Cultural

Circuito de espectáculos de teatro, música, danza, circo y cine cuyo objetivo es fortalecer el vínculo con la ciudadanía a través de la cultura de proximidad creando nuevos públicos culturales y apoyando al talento local, en la línea del Plan de

Derechos Culturales de la ciudad. El Barcelona Districte Cultural se celebra en más de treinta equipamientos culturales de proximidad, especialmente centros cívicos, de los 10 distritos de la ciudad. Con más de 300 espectáculos por edición.



Pantalla Barcelona

Con el objetivo de acercar el cine a toda la ciudadanía, el Pantalla Barcelona programa propuestas cinematográficas realizadas, rodadas o producidas en Barcelona en los distintos centros cívicos de la ciudad. Con una oferta de largos y cortos y más de

40 proyecciones a través de las pantallas de los centros cívicos de Can Basté, Patio Limón, Can Clariana Cultural, Casa Amarilla, Ateneu Fort Pienc, Zona Nord, Vil·la Florida, Josep Maria Trias i Peitx y Auditori Sant Martí.

En Residencia

Es un programa que introduce la creación contemporánea en los centros públicos de educación secundaria a través del contacto directo y continuado entre artistas, alumnos y docentes. A lo largo de todo el curso, creadores y creadoras de ámbitos diversos, como las artes visuales, la creación escénica, la poesía o la música, desarrollan un proceso de creación artística junto con el alumnado, el profesorado y los equipos de mediación. Esta conexión se lleva a cabo desde la concepción de la idea hasta la presentación pública, con lo cual el alumnado se convierte en sujeto activo de todo el

proceso, se generan procesos de creación artística, se establecen conexiones de larga duración entre los agentes de creación contemporánea y los centros educativos, entendidos también como espacios de creación, y se vincula la comunidad educativa al campo artístico a partir de experiencias dentro y fuera del aula. En Residencia se desarrolla con el comisariado y la coordinación de entidades específicamente orientadas a las intersecciones entre educación y cultura, equipos educativos de museos, de equipamientos culturales y de espacios de creación independientes.



¿Cómo puedes patrocinar la cultura de la ciudad?

Categorías de patrocinio

El Instituto de Cultura de Barcelona ofrece propuestas de patrocinio y de colaboración personalizadas a medida de tu estrategia de marca para que puedas alcanzar los mejores resultados.

Existen tres categorías de patrocinio clasificadas según el nivel de aportación de cada empresa:

- **Patrocinador Principal:** categoría premium de patrocinio
- **Patrocinador Oficial:** categoría intermedia de patrocinio
- **Colaborador:** categoría básica de patrocinio

Las distintas categorías de patrocinio ofrecen la aparición de la marca patrocinadora en la campaña de comunicación de cada uno de los festivales y programas, tanto en medios y soportes on y off como con implantación de marca en el espacio del acontecimiento, en función de la aportación de cada patrocinio. Todas las categorías de patrocinio se pueden desarrollar combinando las modalidades de efectivo y en especie.

	Patrocinador principal	Patrocinador oficial	Colaborador
Vía Pública	Logotipo exclusivo en el 30% de banderolas	Logotipo compartido en banderolas	No
	Logotipo compartido en OPIS	Logotipo compartido en OPIS	Logotipo compartido en OPIS
	Logotipo exclusivo en el 30% de venecianas	Logotipo compartido en venecianas	No
	Logotipo exclusivo en torretas	Logotipo compartido en torretas	Logotipo compartido en torretas
	Logotipo compartido en columnas de expresión libres	Logotipo compartido en columnas de expresión libres	Logotipo compartido en columnas de expresión libres
Medios	Logotipo compartido en el programa encartado	Logotipo compartido en el programa encartado	Logotipo compartido en el programa encartado
	Anuncio en el programa encartado	Faldón en el programa encartado	No
	Mención de patrocinador principal en el 30% de cuñas de radio	No	No
	Logotipo exclusivo en el 30% de campaña de comunicación en prensa	Logotipo compartido en campaña de comunicación de prensa	No
	Logotipo exclusivo en el 30% de campaña de comunicación en medios digitales	Logotipo compartido en campaña de comunicación en medios digitales	No
	Logotipo compartido en agradecimiento en prensa	Logotipo compartido en agradecimiento en prensa	Logotipo compartido en agradecimiento en prensa
	Logotipo compartido en plafón de rueda de prensa	Logotipo compartido en plafón de rueda de prensa	Logotipo compartido en plafón de rueda de prensa
	Mención del patrocinador principal en el dossier de prensa	Mención del patrocinador oficial en el dossier de prensa	Mención del colaborador en el dossier de prensa
	Logotipo en careta final de retransmisiones por TV	No	No
	Derecho de comunicación del logotipo del festival como patrocinador principal	Derecho de comunicación del logotipo del festival como patrocinador oficial	Derecho de comunicación del logotipo del festival como colaborador

	Patrocinador principal	Patrocinador oficial	Colaborador
En línea	Logotipo con enlace en el apartado de patrocinadores de la web del festival	Logotipo en el apartado de patrocinadores de la web del festival	Logotipo en el apartado de patrocinadores de la web del festival
	Logotipo en el apartado de patrocinadores de la app del festival	Logotipo en el apartado de patrocinadores de la app del festival	Logotipo en el apartado de patrocinadores de la app del festival
	Logotipo en la careta final de audiovisuales del festival	Logotipo en la careta final de audiovisuales del festival	Logotipo en la careta final de audiovisuales del festival
Relaciones Públicas	Invitación a rueda de prensa de presentación del festival	Invitación a rueda de prensa de presentación del festival	Invitación a rueda de prensa de presentación del festival
	Invitación a inauguración del festival	Invitación a inauguración del festival	Invitación a inauguración del festival
	Acreditaciones/Invitaciones al festival	Acreditaciones/Invitaciones al festival	Acreditaciones/Invitaciones al festival
On site	Pase de anuncio en pantallas de espacios del festival	No	No
	Activación de marca personalizada en el espacio patrocinado	Activación de marca personalizada en el espacio patrocinado	No
	Samplings	Samplings	No
	Elementos comunicativos + señalización espacio patrocinado	Elementos comunicativos + señalización espacio patrocinado	Elementos comunicativos + señalización espacio patrocinado

Nuestras marcas aliadas



Vincúlate al mejor
escaparate de
marketing experiencial
y vehicula la emoción
de la ciudadanía hacia
tu marca.

Sé ICUB.
Sé Cultura.

Instituto de Cultura
de Barcelona

Contacto

Sandra Canadà
Patrocinio y relaciones públicas
Palau de la Virreina
La Rambla, 99
08002 Barcelona

Teléfonos

+ 34 933 161 109
+ 34 677 408 529

Correo electrónico

scanada@bcn.cat
patrocini_ICUB@bcn.cat
