

L'abraçada

Signat –P. Ruiz Picasso- a l'angle inferior esquerre i amb dedicatòria a *el amigo Bilaró*

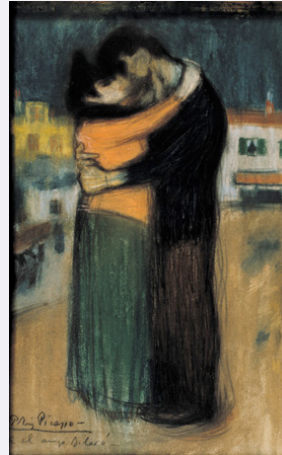
París, 1900

Pastel sobre paper

59 x 35 cm

Aportació de l'Ajuntament de Barcelona, 1963

MPB 4.263



L'obra

Entre les obres de l'època de la primera estada parisenca, i que tenen com a tema el París nocturn, destaca *L'étéinte* o *L'abraçada*, que parteix d'uns dibuixos que ja havia començat a Barcelona el 1900. A París, i al barri de Montmartre on té el taller, Picasso hi troba una ambient més permissiu, més lliure, on les demostracions amoroses en públic es veuen també a l'exterior. El tema de l'abraçada no només l'interessa socialment sinó plàsticament.

En primer pla, veiem una parella, un home i una dona senzills, treballadors, tan units en una abraçada que arriben a fondre's en una única massa. El bes és al mig del carrer, en una nit fosca. Els cossos i els rostres es barregen. Els braços i les mans, mancats de referències anatòmiques, envolten els amants. La deformació expressionista dels cossos s'accentua amb els colors intensos i els contorns acusats de les figures. Tot transcorre com si l'espai de la parella estigués aïllat de l'entorn. El paisatge urbà està aquí al servei del motiu: l'abraçada pública.

L'abraçada utilitzada com a motiu té el seu precedent en els dibuixos de factura modernista realitzats per l'artista a Barcelona entre 1899 i 1900, i que s'exposen al museu. Picasso investiga el tema de l'abraçada de manera deliberada i raonada. No vol ser descriptiu. Vol participar-hi, per la qual cosa desenvolupa una sèrie d'obres que tenen l'abraçada com a motiu principal. Aquest pastel és molt pròxim a l'oli *Amants al carrer* (Zervos, I, 25), també de 1900, ja que totes dues obres picassianes representen una abraçada i tenen com a fons un carrer de la falda de Montmartre. Un precedent és *El bes* de Munch, del qual Picasso podria haver vist una reproducció, si bé aquest pastel és una representació heretada directament de les escenes de carrer de Steinlen, il·lustrador i pintor l'obra del qual Picasso ja coneixia abans d'anar a París a través de les reproduccions al llibre *Gil Blas*, i que va ser molt popular entre els artistes de la Barcelona moderna.

Ubicació

Sala 6