

IL·LUSTRACIONS COLOR

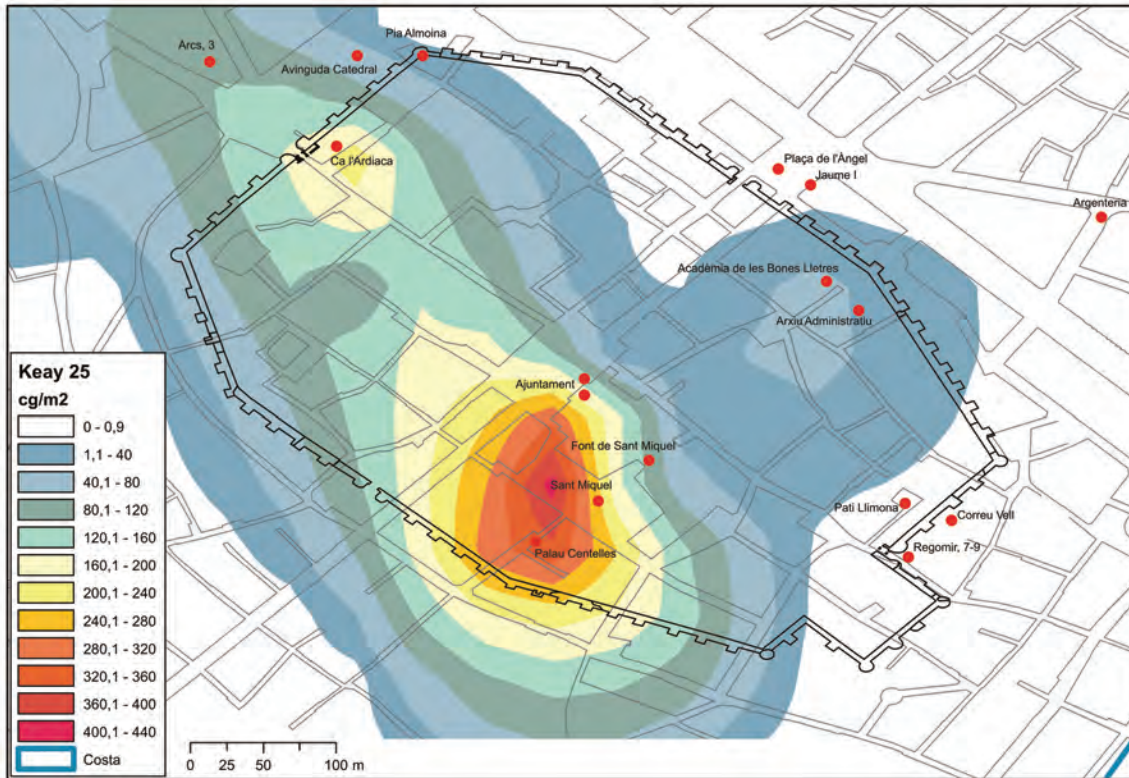


Figura 4
Distribució de les àmfores Key XXV (Àfrica) a la ciutat.
(Dibuix: P. De Soto i C. Carreras)

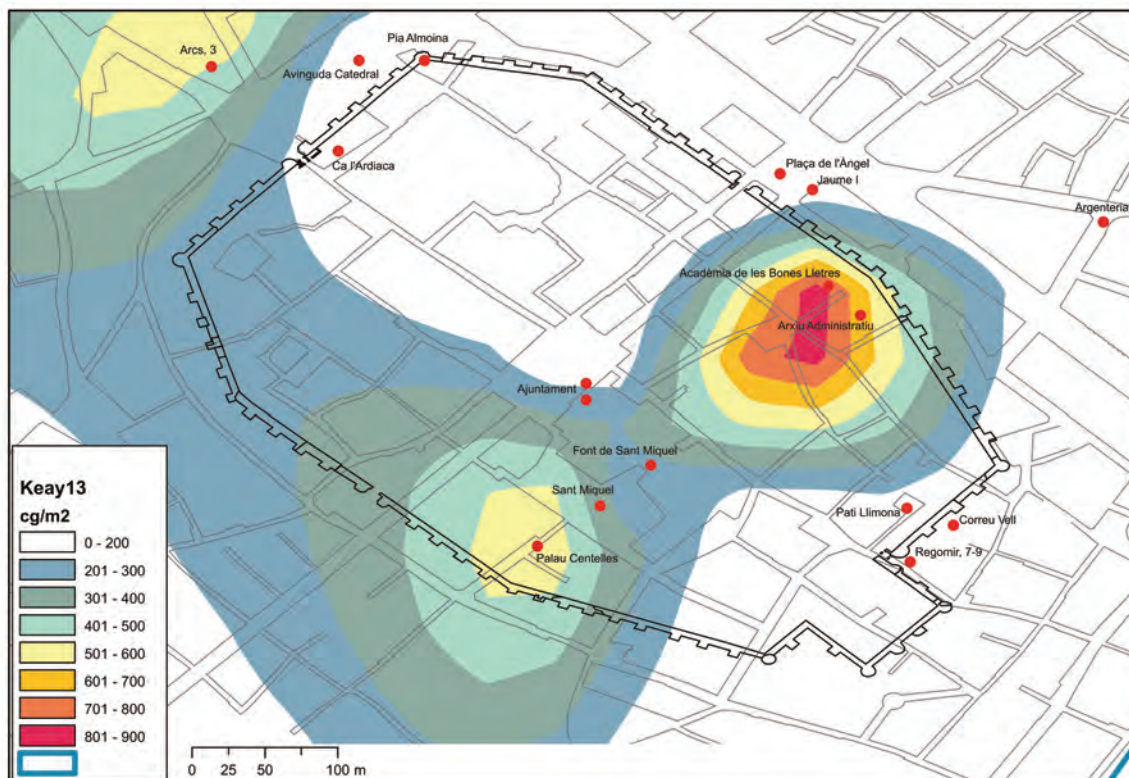
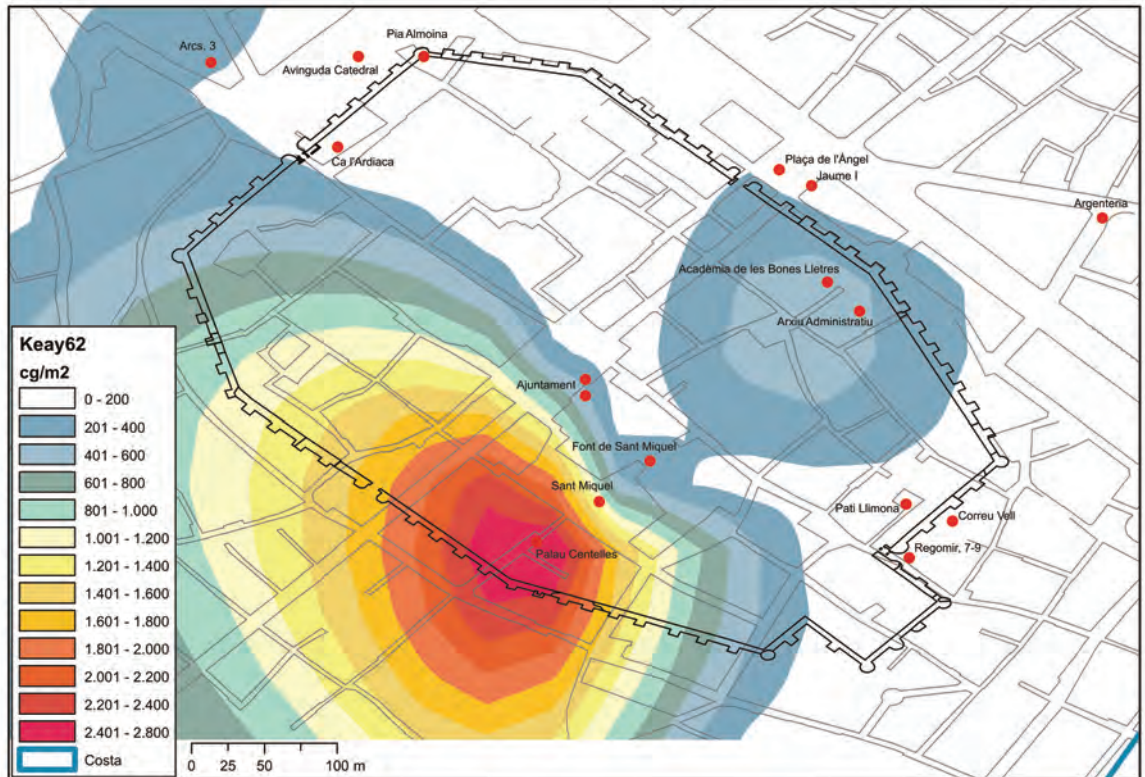


Figura 5
Distribució de les àmfores Dressel 23 (Key XIII) a la ciutat.
(Dibuix: P. De Soto i C. Carreras)

Figura 7
Distribució de
les àmfores Key LXII
(Àfrica) a la ciutat.
(Dibuix: P. De Soto
i C. Carreras)



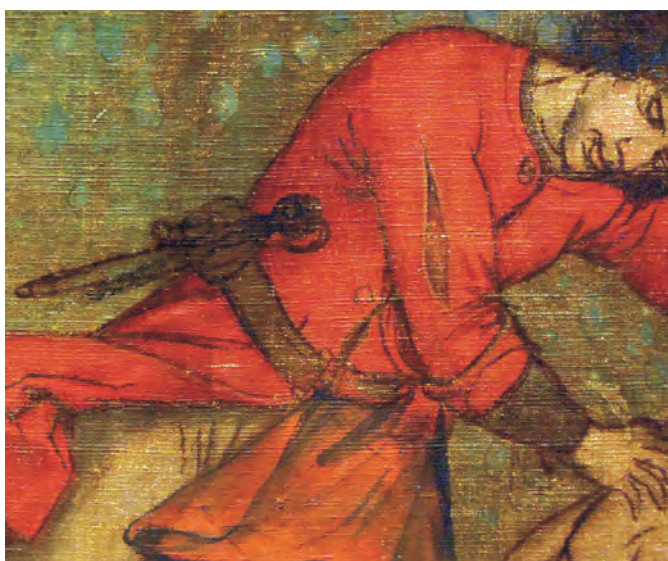


Figura 3

Part superior: una de les dagues recuperades al port. D'esquerra a dreta: Fernando Gallego, *Epifania*, c. 1480 (Museu Nacional d'Art de Catalunya, MNAC). Jaume Huguet, *Retaule de Sant Vicenç*, c. 1455 (MNAC). Pedro Berruguete, revestiment d'un retaule amb escenes de la vida de Santa Caterina, c. 1495 (MNAC). Anònim, *Eduard VI d'Anglaterra*, c. 1546 (The Royal Collection).



Figura 6a
Selecció de materials coetanis
al primer moll (1439-1477).
(Fotografia: Sílvia Llobet).

Figura 6b
Materials coetanis
al segon moll
(1477-c.1479).
(Fotografia: Sílvia
Llobet).





Figura 6c
Materials coetanis al segon moll (1477-c.1492):
Ceràmica de transport.
[Fotografia: Sílvia Llobet].

Figura 6d
Materials coetanis
al segon moll
(1477-c.1492):
Vaixel·la i ceràmica
de cuina.
[Fotografia: Sílvia
Llobet].





Figura 3
Segells de terrissers epigràfics i figuratius, documentats en alfàbies de Barcelona. S'hi poden observar les dues posicions documentades del segell, a la vora i sota el coll.

Figura 4
Peces d'ús quotidià amb segells
de terrissers.





Figura 8

Marques pintades i incises trobades a Barcelona. S'hi pot veure un tap de calç per segellar la boca del contenidor també amb una marca pintada.



Figura 9
Diferents tipus d'alfàbies fetes a
Barcelona (tipus I, tipus II, tipus IV i
tipus V). També s'hi pot veure un altre
contenedor de transport, un cànter, que
conservava el tap de segellar a la boca.



1



2



3



4



5



7



6



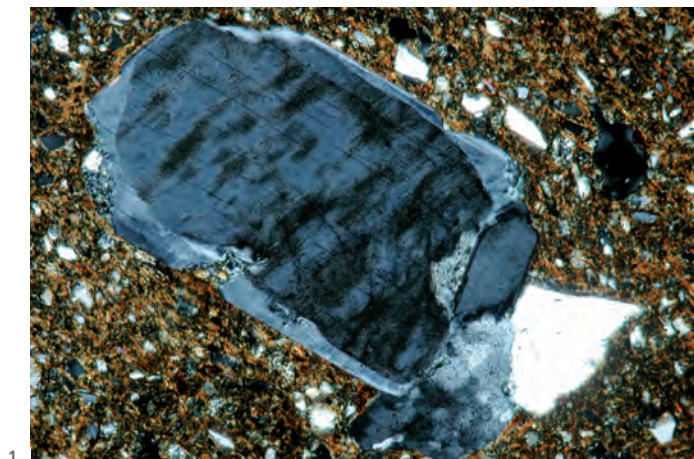
8



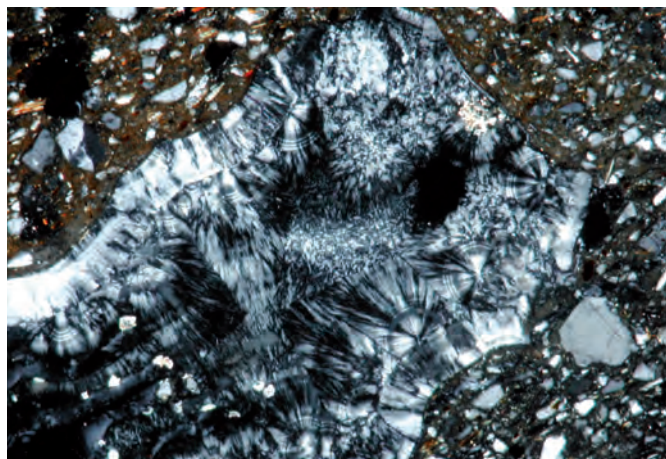
Làmina 7
Diversos motius decoratius combinats.

**NOVES DADES SOBRE LA PRODUCCIÓ
DE CERÀMICA MEDIEVAL DE BARCELONA.
LA CARACTERITZACIÓ ARQUEOMÈTRICA
DEL TALLER DEL CARRER DE CARDERS**

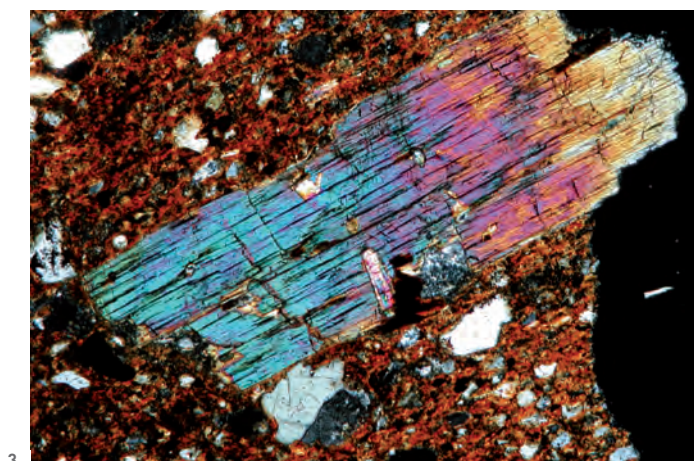
ROBERTA DI FEBBO
MARISOL MADRID I FERNÁNDEZ
CLAUDIO CAPELLI
JAUME BUXEDA I GARRIGÓS
JAVIER G. IÑÁÑEZ
ROBERTO CABELLA



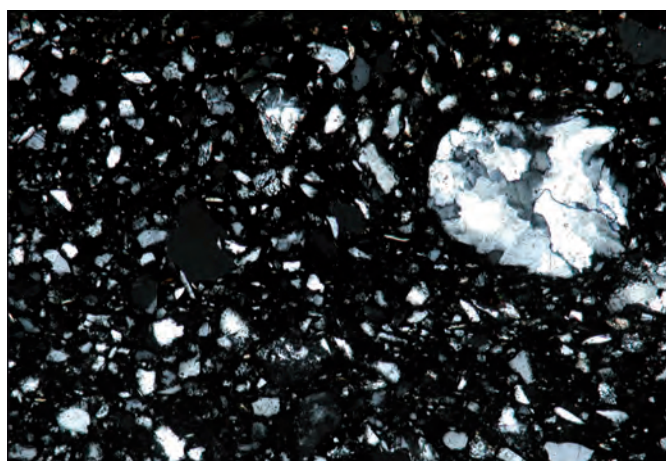
1



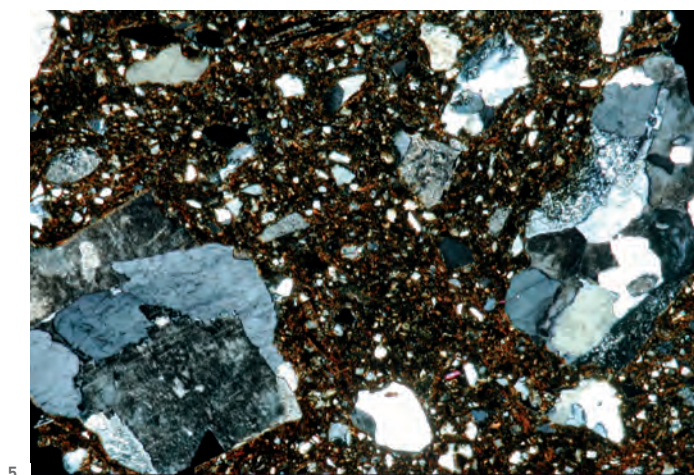
2



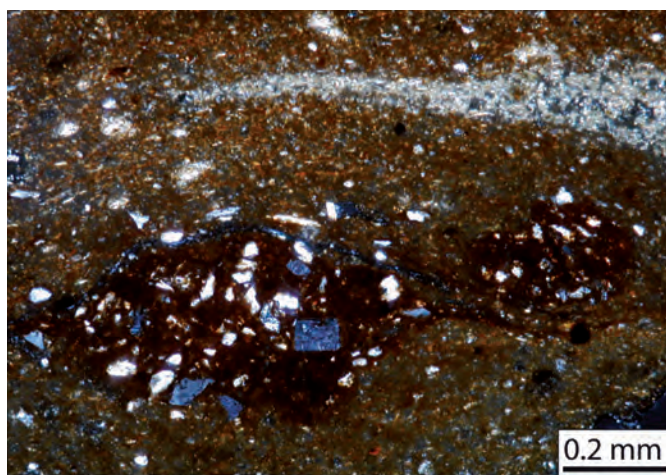
3



4



5



6

Làmina 1

Microfotografies d'MO per làmina prima en NX, a la mateixa magnificació: 1. Individu BCN297: cristall de feldespat potàssic amb sobrecreixement; 2. Individu BCN322: fragment de calcedònia; 3. Individu Individu BCN314: cristall d'hornblenda; 4. Individu BCN319: aspecte de la matriu; 5. Individu BCN311: aspecte de la matriu; 6. Individu BCN326: aspecte de la matriu.

Figura 2

Pipes d'escudellers,
policromes i vidriades
en verd.
Producció de Barcelona.
(Fotografia:
Núria Miró-MUHBA)



Figura 3

Pipes de ceràmica vidriada
obra d'oller. Producció
de Barcelona.
(Fotografia:
Núria Miró-MUHBA)





Figura 4
Pipes de Palamós
(Girona), excepte
la del cap d'otomà,
d'origen incert.
(Fotografia:
Núria Miró-MUHBA)



Figura 5
Pipes del Mediterrani oriental.
(Fotografia: Núria Miró-MUHBA)



1



2



3



4



5



6



7



8



9

Làmina 16

1. Pipa d'escudeller policroma; 2. Pipa d'oller; 3. Pipa d'estil grec; 4-6. Pipes d'estil balcànic; 7. Pipa pròxima als estils grec i balcànic; 8. Pipa d'estil turc; 9. Pipa d'origen incert amb protuberàncies.
(Fotografies: Emili Revilla-MUHBA)

