

IL·LUSTRACIONS COLOR



Lámina 22
Planta de la ciudad romana respecto a la ciudad actual con la indicación de la necrópolis o enterramientos localizados en el *ager*. (Planimetría y montaje: E. Revilla-MHCB)

- | | |
|--|--|
| <ul style="list-style-type: none"> ① Plaza Vila de Madrid ② Calle Arcs ③ Calle Hospital/Plaza Sant Agustí ④ Plaza Joaquim Xirau ⑤ Sant Pau del Camp ⑥ Calle Nou de Sant Francesc/Rull ⑦ Calle Ample | <ul style="list-style-type: none"> — Situación de la ciudad romana en relación a la ciudad actual Ⓐ Puerta Septentrional Ⓑ Puerta <i>Decumana</i> occidental Ⓒ Puerta meridional Ⓓ Puerta <i>Decumana</i> oriental - - - Posible trazado de la <i>Via</i> ■ <i>Domus</i> documentadas |
|--|--|



1



2

Lámina 23

1. Vista de la integración de los restos arqueológicos de la necrópolis después de la urbanización de la plaza. (Foto: MHCB). 2. Vista general de la estructura colectiva en la que se aprecia claramente como los límites localizados indican un recinto funerario de planta circular. (Foto: F. Busquets-I. Pastor-MHCB).



Lámina 24

1-2, 4. Testimonios del recubrimiento pintado de color rojo y franjas en negro que se conservan *in situ* en algunas *cupae structiles*.
3. Fragmentos de la decoración de las *cupae* localizados en las excavaciones antiguas. 5-6. Testimonio de esta pintura roja en la *cupa structilis* del enterramiento funerario colectivo del *collegium funeraticium*. (Fotos: F. Busquets-I. Pastor-MHCB)



Lámina 25

1. Objetos de uso personal/indumentaria de bronce y hueso localizados en los enterramientos. 2. Ungüentarios de vidrio localizados en la necrópolis. 3. Ánfora vinaria Pascual I localizada en el pozo ritual. 4-5. Recipientes cerámicos que formaron parte del ajuar del muerto o fueron usados en ofrendas y banquetes funerarios. 6. Placa de bronce en forma de *tabula ansata* encontrada en la necrópolis que nunca fue utilizada como soporte epigráfico. (Fotos: MHCB)



1



2



3



4

Lámina 26

1-3. Ofrenda funeraria en una cazuela de Cerámica Africana de Cocina que contenía un huevo y una moneda. 4. Estructura de madera (seguramente un cubo o *situla*) carbonizado. (Fotos: P. Vivas-MHCB)

5. Enterramiento infantil (A-39) que guarda en la mano una moneda para el pago de Caronte. (Foto: F. Busquet-I. Pastor-MHCB)

6. Muestra de dos de las monedas que con la misma finalidad fueron agujereadas para ser colgadas al cuello del difunto. (Foto: MHCB)



5



6



Lámina 27

1. Urna cineraria de cerámica común. 2. *Bulla* de plata localizada en un enterramiento infantil (A-8). 3. Testimonio de algunos clavos localizados en la necrópolis. 4. Ollas de Cerámica Africana de Cocina, forma Hayes 200, utilizadas como urnas cinerarias. 5. Elementos de juego encontrados en los enterramientos: *tali* y *calculi* de pasta vítrea. 6. Ajuar funerario del sepulcro 19 (Fotos: MHCB)

Figura 2
 Resultado del estudio carpológico (semillas y frutos) de los niveles asociados a las tumbas de la vía funeraria.
 (Análisis: Jordi Tresserras Juan)

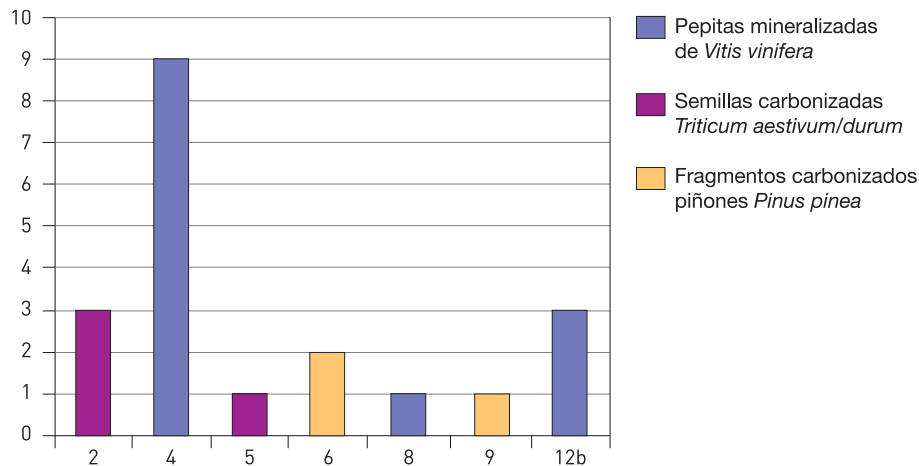


Figura 4
 Resultado del estudio de fitolitos de los niveles asociados a las tumbas de la vía funeraria.
 (Análisis: Jordi Tresserras Juan)

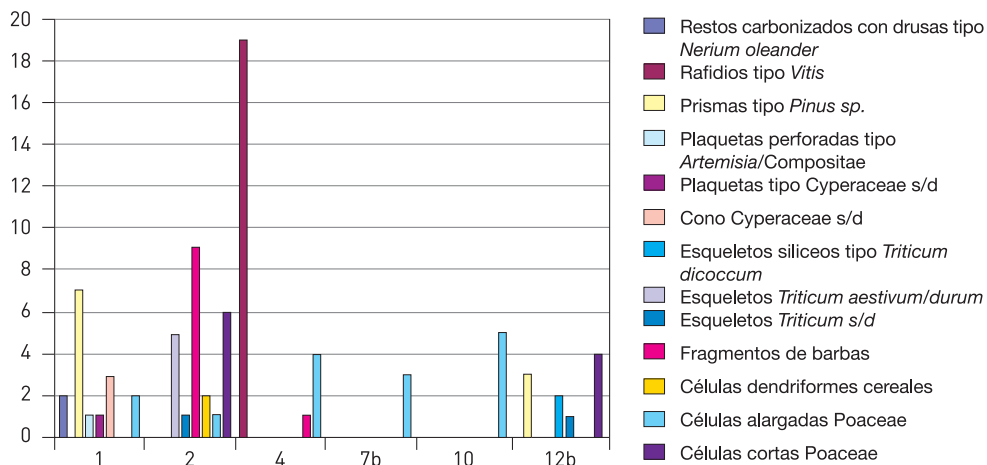
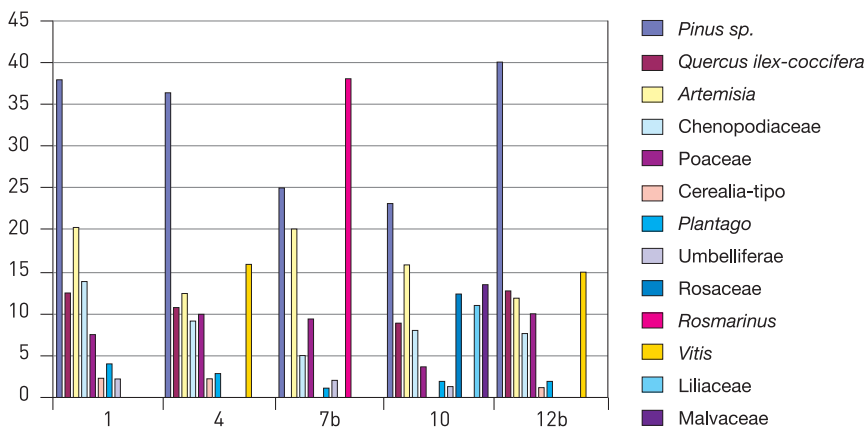


Figura 5
 Valores porcentuales del estudio arqueobotánico de la necrópolis de la plaza Vila de Madrid.
 (Análisis: Jordi Tresserras Juan)



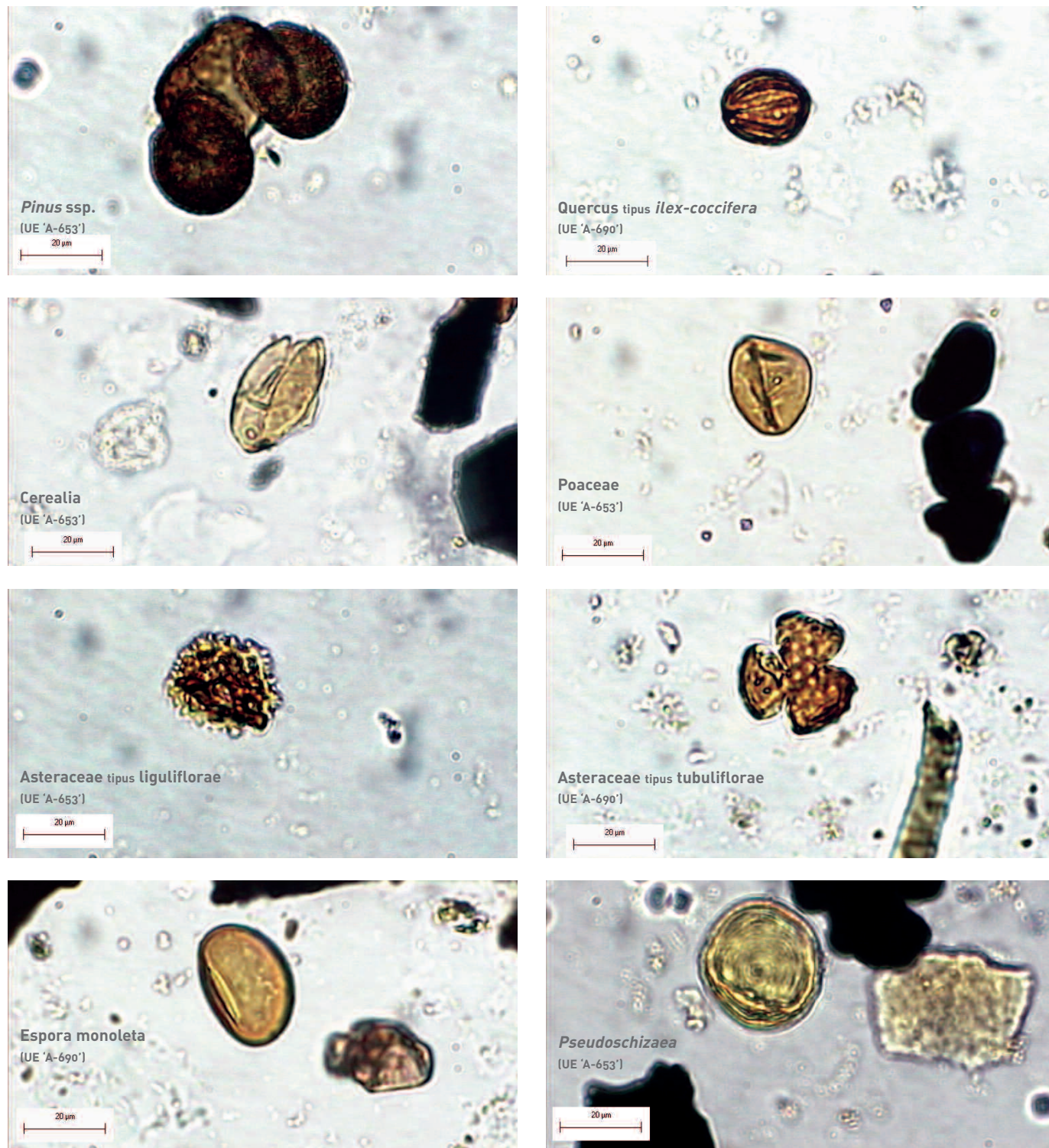


Figura 6
Fotografías de pólenes encontrados durante el análisis de la necrópolis de la plaza Vila de Madrid. (Análisis: Francesc Burjachs-Isabel Expósito)



Làmina 11

1. Conjunt de cassoles baixes de ceràmica comuna vidriada. 2. Olla amb dues nanses, MJ0386/pasta tipus 1/grup 6 d'arqueometria. 3. Gerra, tipus sitra, MJ0377/pasta tipus 1/grup 4 d'arqueometria. 4. Peces de vaixel·la verda i de ceràmica comuna vidriada. 5. Gerra amb broc tubular i gerra amb dues nanses. 6. Cassoles, tipus greixera, en ceràmica comuna oxidada i en ceràmica comuna vidriada.



Làmina 12

1-2. Conjunts de gibrells. 3. Conjunt de vaixel·la verda (MJ0376/pasta tipus 1/grup 4 d'arqueometria; MJ0375/pasta tipus 1/grup 5 d'arqueometria). 4. Conjunt de llànties de ceràmica comuna vidriada. 5. Tipologia de llànties.



Làmina 13

1-6. Gerres/pitxers, tipus redomes vidriades en verd i un exemplar en melat (MJ0371/pasta tipus 1/grup 5 d'arqueometria; MJ0373/pasta tipus 1/grup 1 d'arqueometria; MJ0378/pasta tipus 3/grup 2 d'arqueometria). 7. Fragments de vaixel·la verda (MJ0311, MJ0312/pasta tipus 1/grup 4 d'arqueometria; MJ0372/pasta tipus 1/grup 5 d'arqueometria). 8. Gerra pitxer (MJ0370/pasta tipus 2/grup 6 d'arqueometria). 9. Gerra de pisa arcaica (MJ0385/pasta tipus 3/grup 5 d'arqueometria).



Làmina 14

1, 3, 6-7. Conjunt d'escudelles i servidores de pisa arcaica (MJ0384/pasta tipus 1/grup 3 d'arqueometria). 2. Escudelles de pisa arcaica i de ceràmica vidriada en melat amb els mateixos motius decoratius (MJ0310/pasta tipus 1/grup 6 d'arqueometria). 4-5. Fons de recipients de pisa arcaica amb decoració figurada. 8. Vora de gerra de pisa arcaica. 9. Base de llàntia de pisa arcaica.



1



MJ0374

2



MJ0382

3



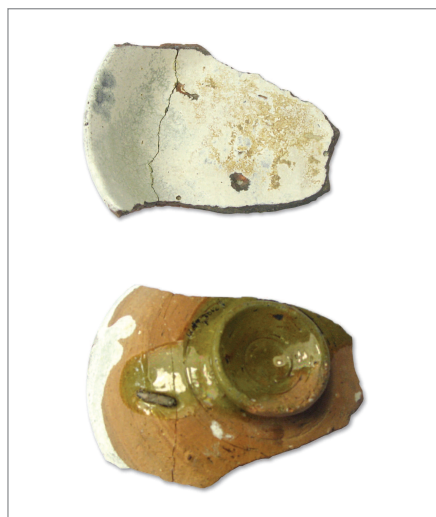
MJ0383

4

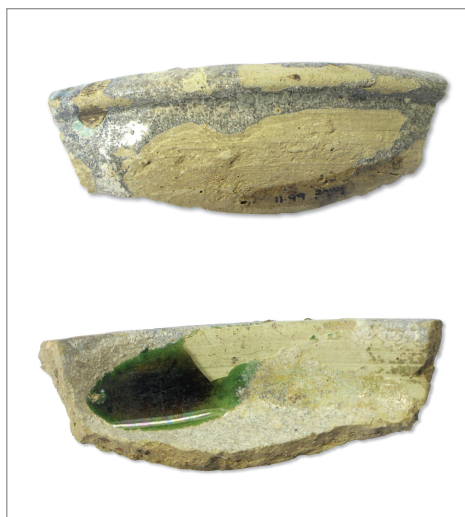


MJ0381

5



6



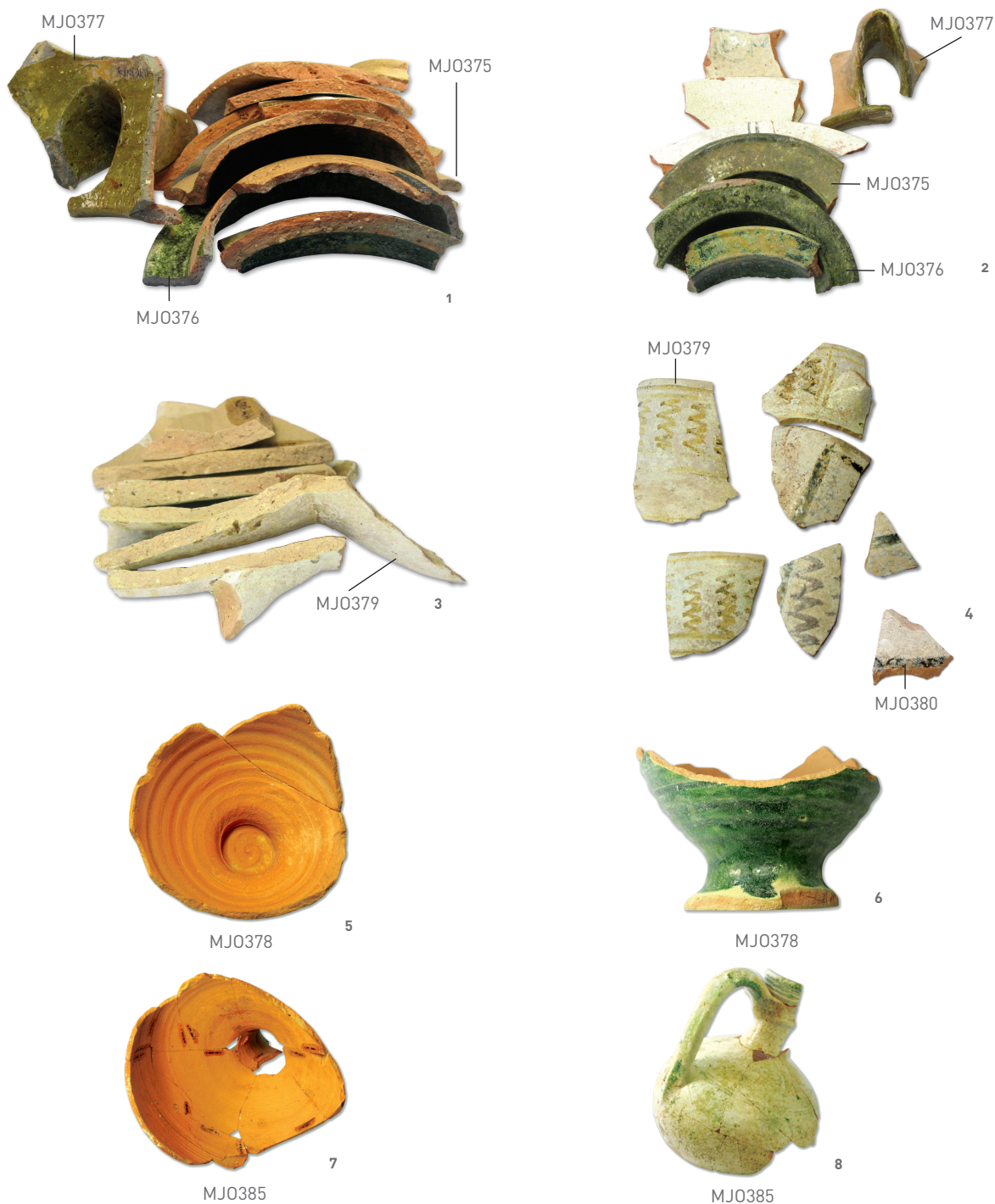
7



8

Làmina 15

1-5. Fragments de plats i escudelles de pisa arcaica (MJ0374/MJ0381/pasta tipus 1/grup 5 d'arqueometria; MJ0382/MJ0383/pasta tipus 1/grup 6 d'arqueometria). 6-8. Fragments de peces amb defectes de fabricació.



Làmina 16

1-2. Fragments de pastes tipus 1 (grup 4,5 i 6 d'arqueometria). 3-4. Fragments de pastes tipus 2 (grup 6 d'arqueometria). 5-6. Anvers i revers d'una gerra/pitxer, pasta tipus 3 (grup 2 d'arqueometria). 7-8. Anvers i revers d'una gerra de pisa arcaica, pasta tipus 3 (grup 5 d'arqueometria).

